



Gráficas de resultados del Mercado Eléctrico

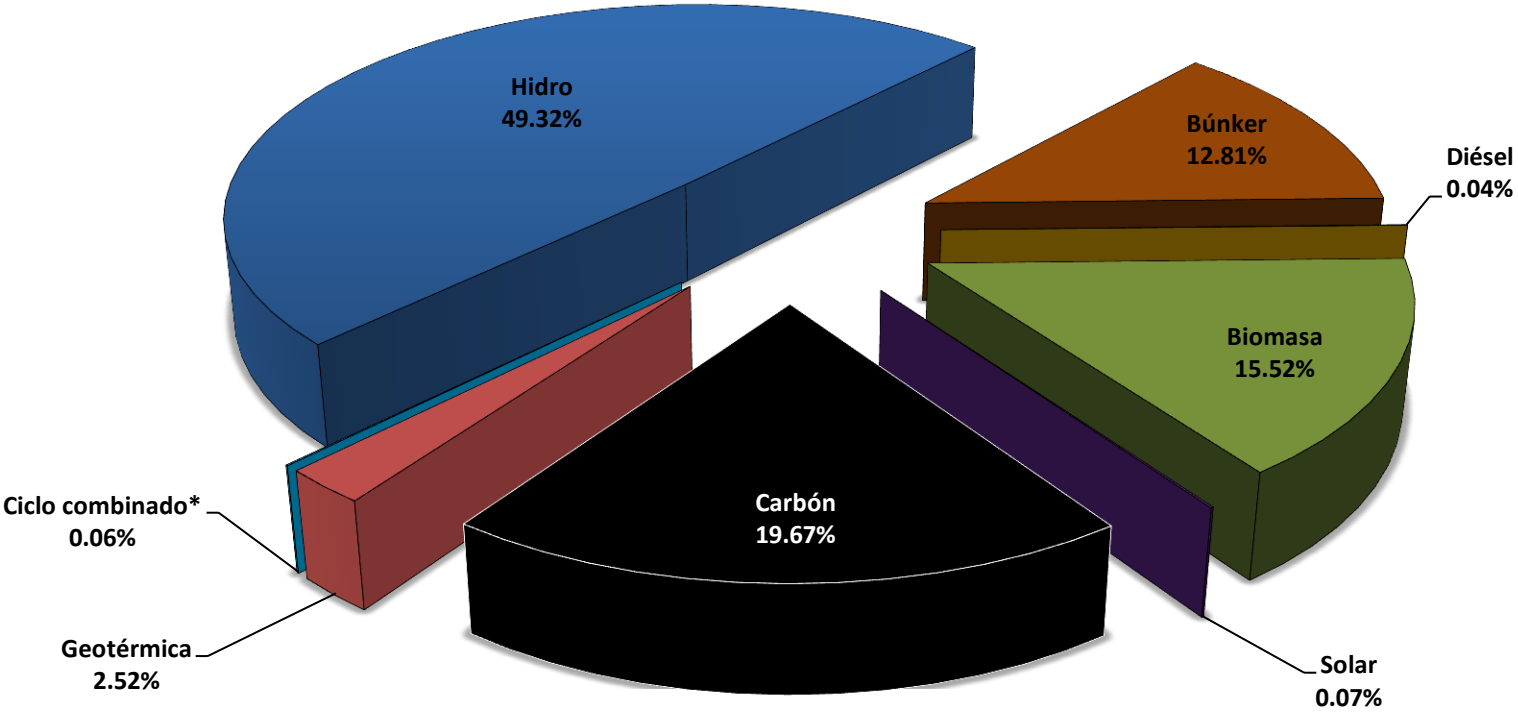
Las gráficas presentadas a continuación corresponden a los resultados del Mercado Eléctrico de Guatemala correspondientes al año 2014.

Los análisis de las mismas puede leerlos en el

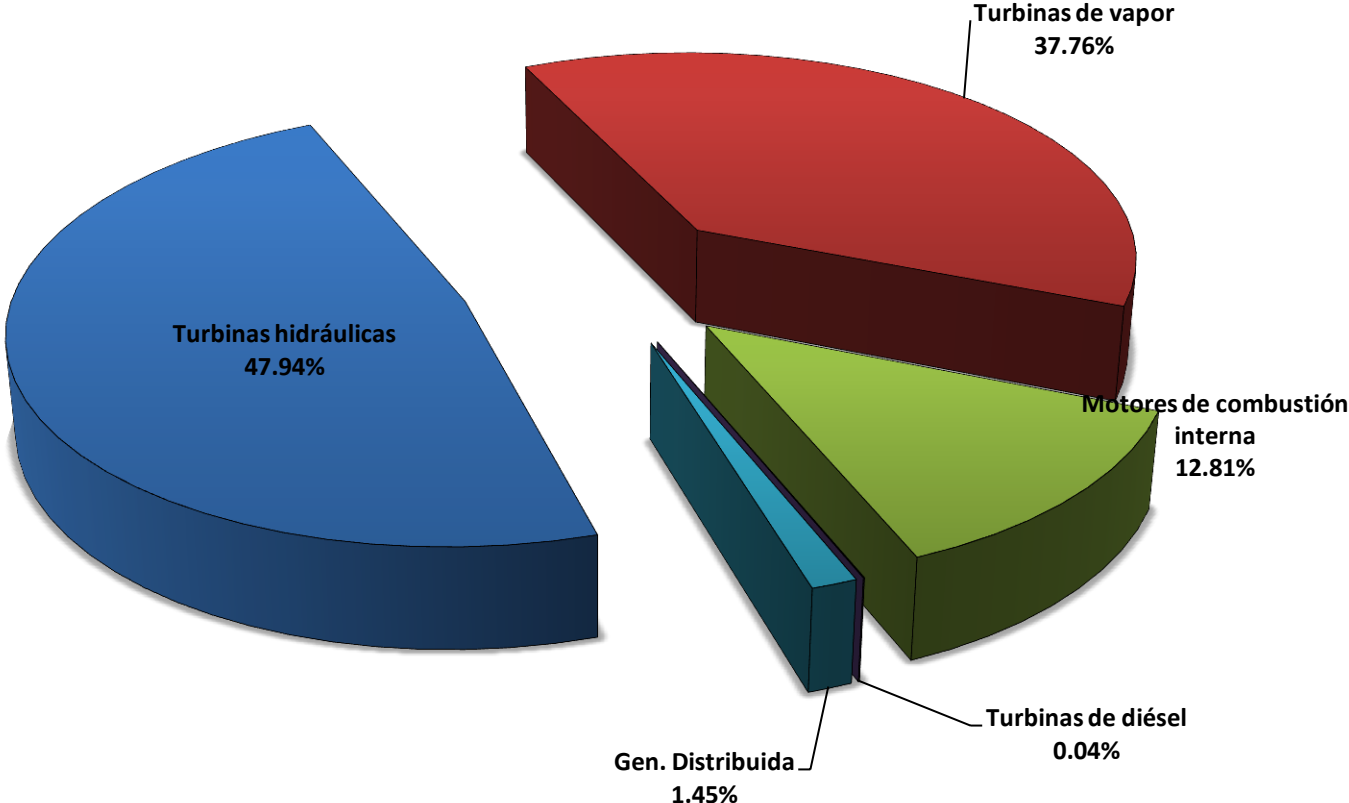
**Informe Estadístico de
Mercado
2014**

**Gráficas relacionadas a
la producción de energía y precio spot**

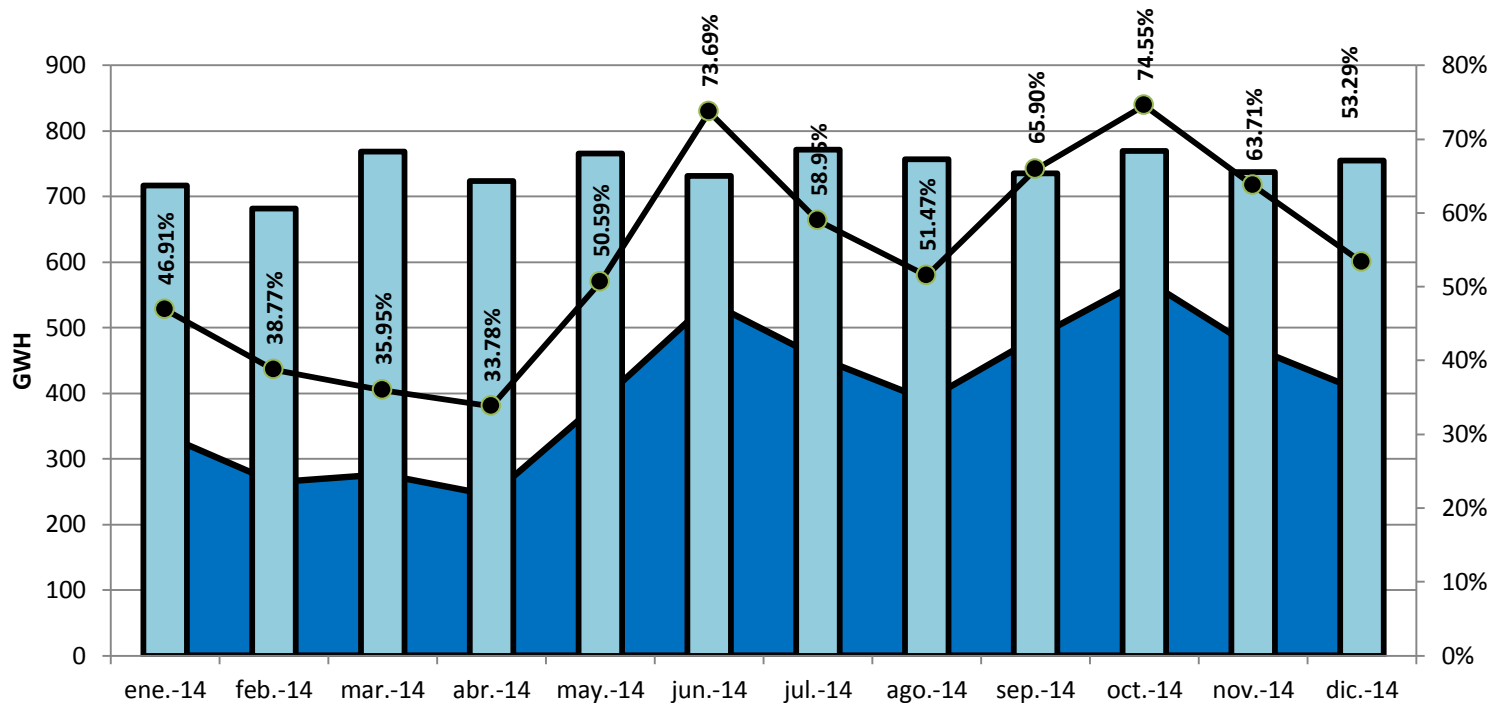
Participación en la producción de energía SNI por tipo de combustible (enero – diciembre 2014)



Participación en la producción de energía SNI por tipo de tecnología (enero – diciembre 2014)



Porcentaje de la demanda de energía del SNI cubierta con generación hidroeléctrica

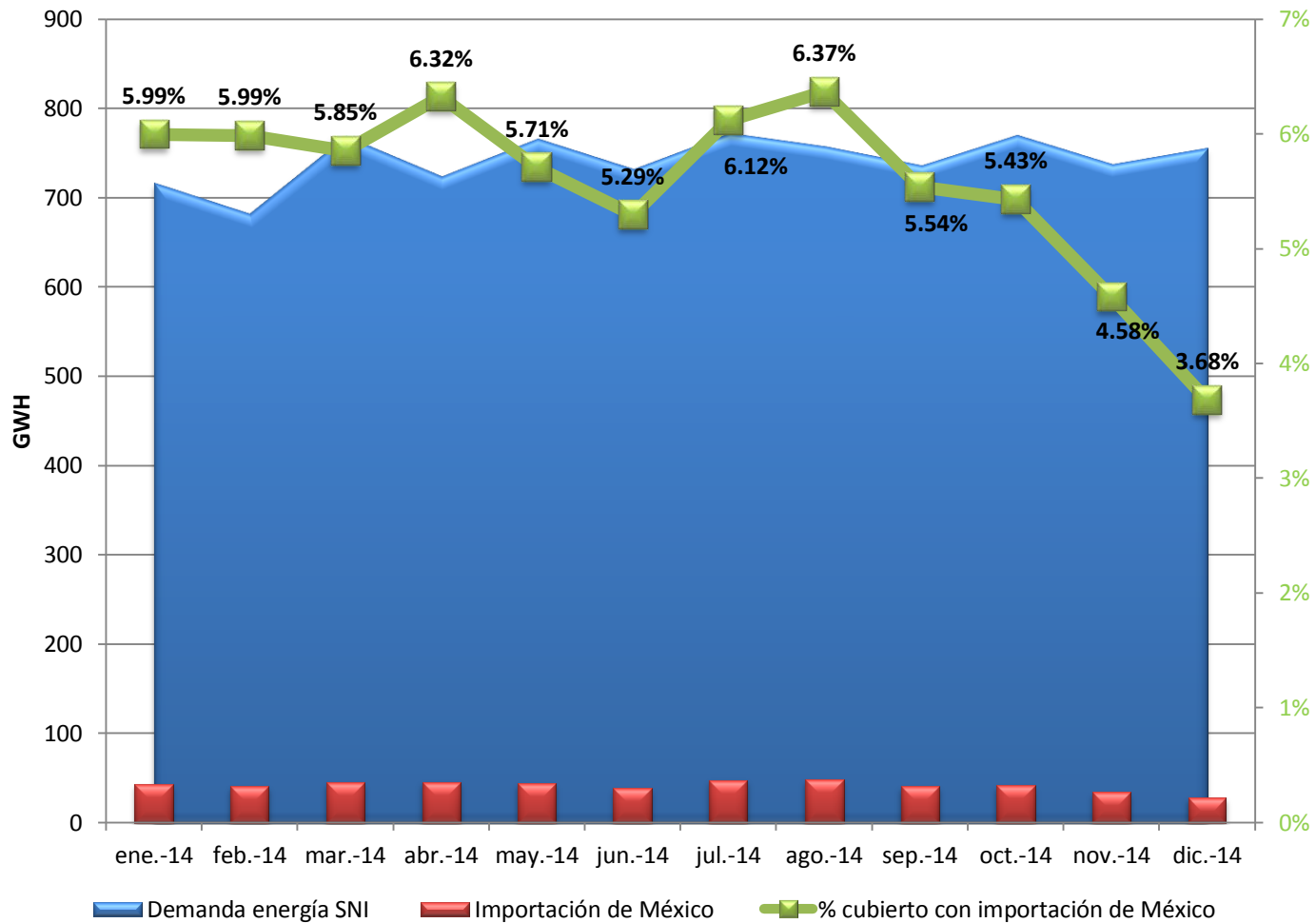


Producción hidroeléctrica

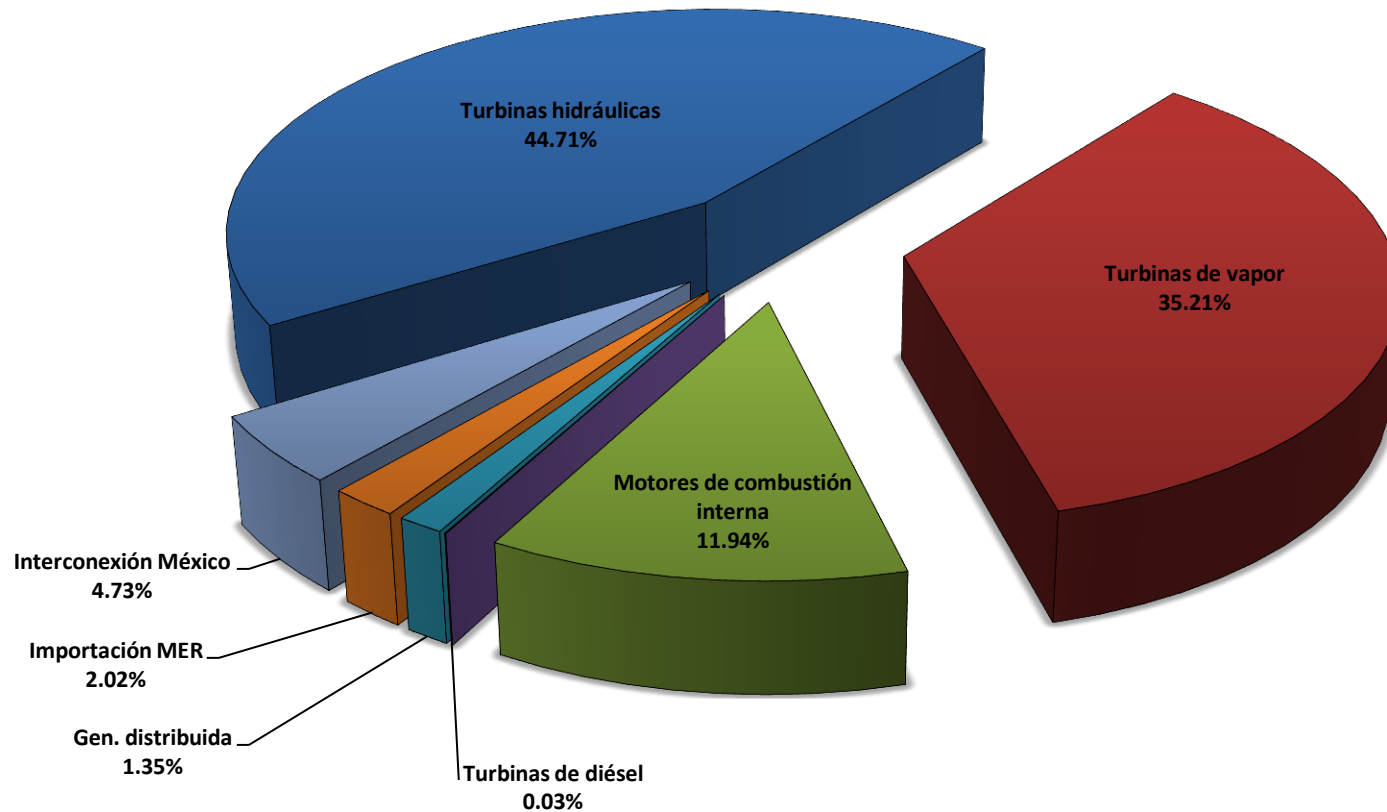
Demanda energía SNI

% cubierto con gen. hidroeléctrica

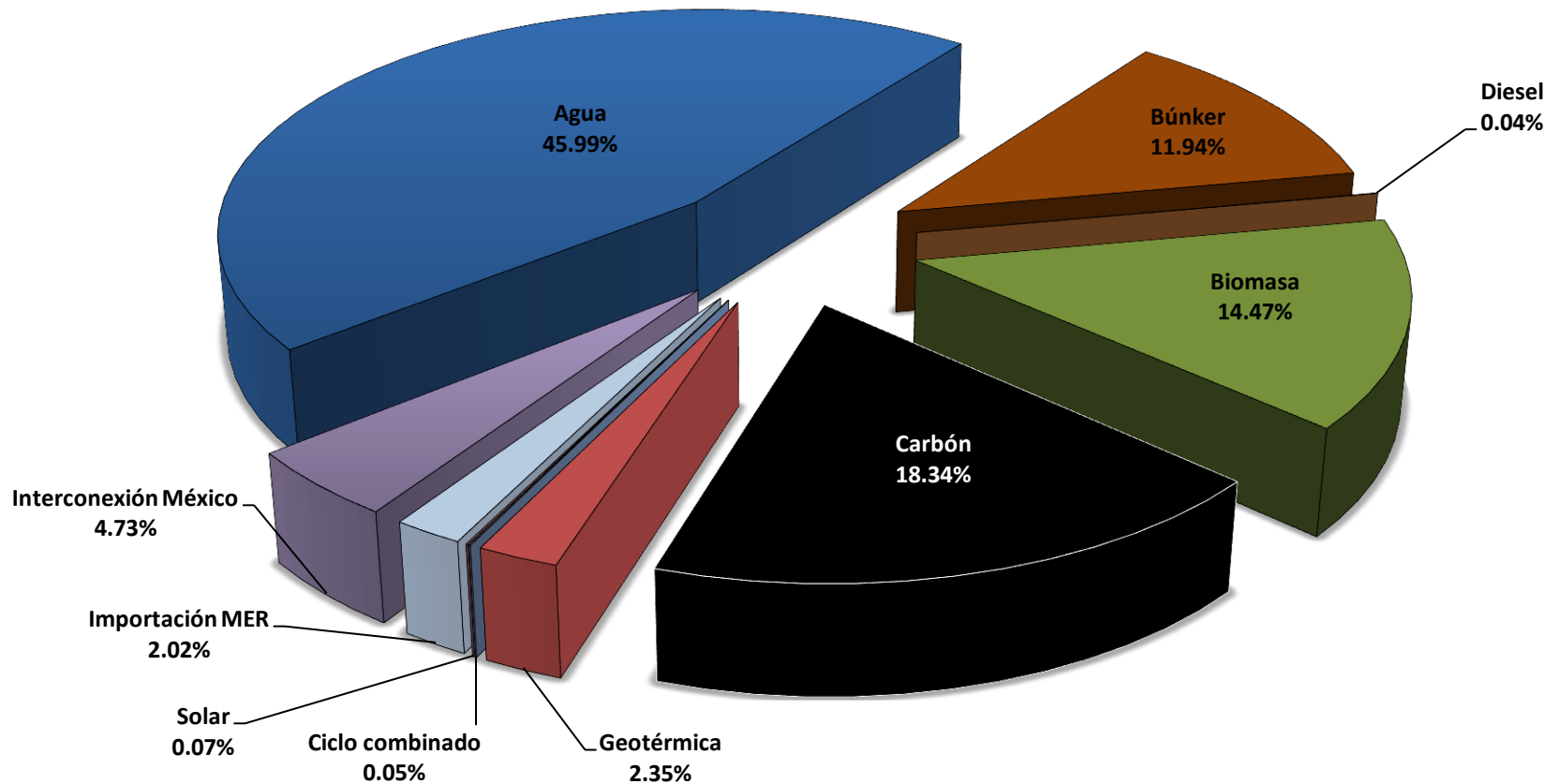
Porcentaje de la demanda de energía del SNI cubierta con energía importada de México



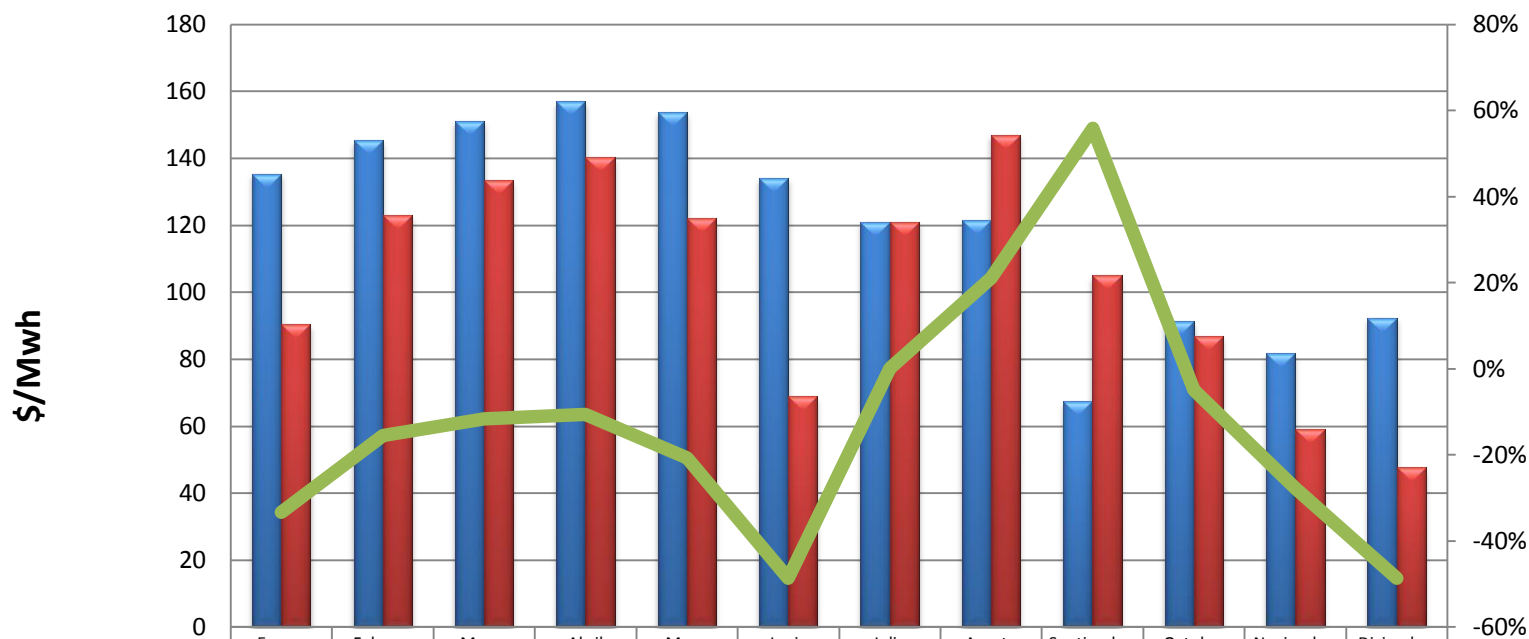
Oferta total de energía por tecnología año 2014



Oferta total de energía por tipo de combustible año 2014

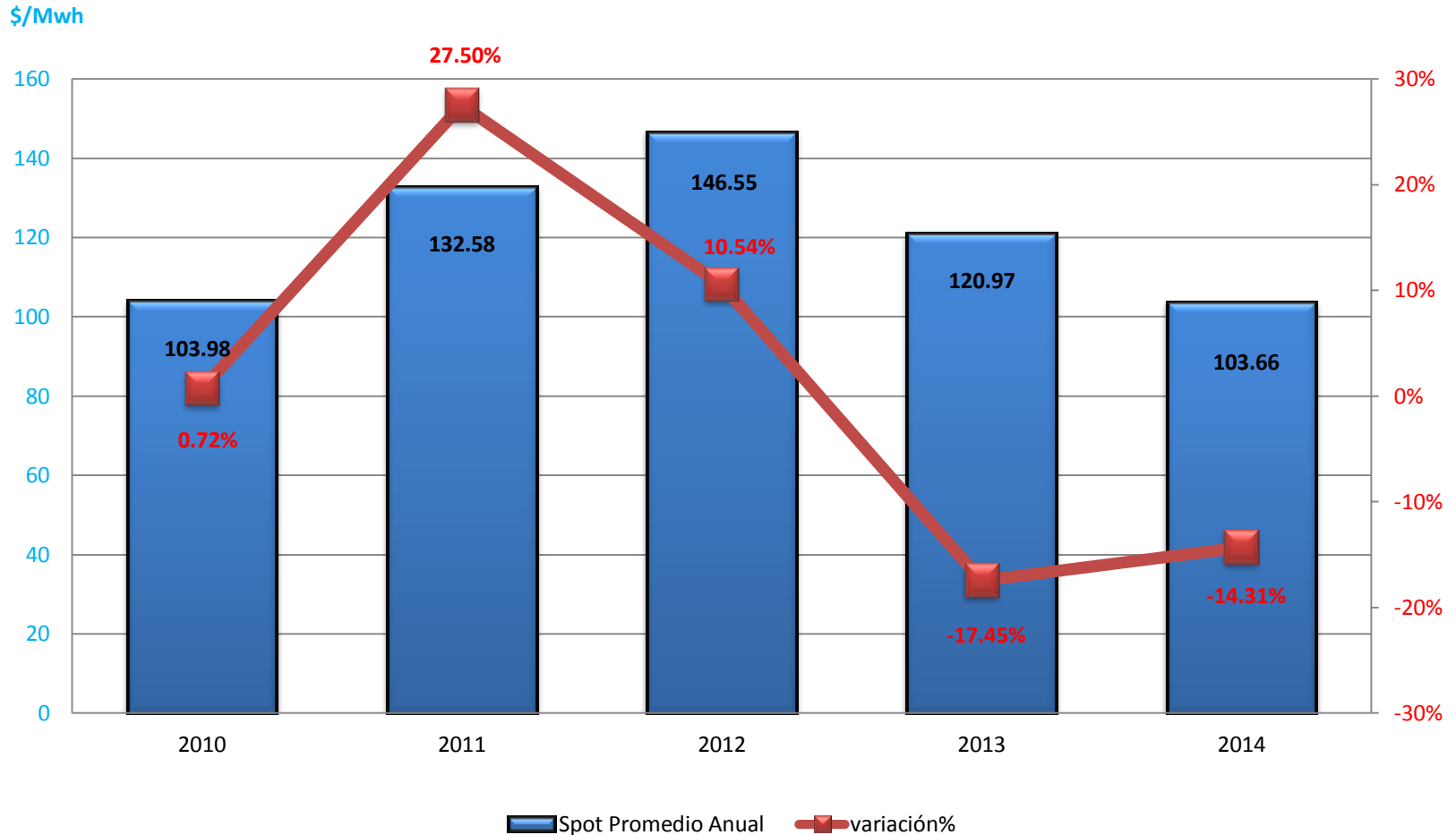


Comparativo precio spot promedio mensual 2013 - 2014

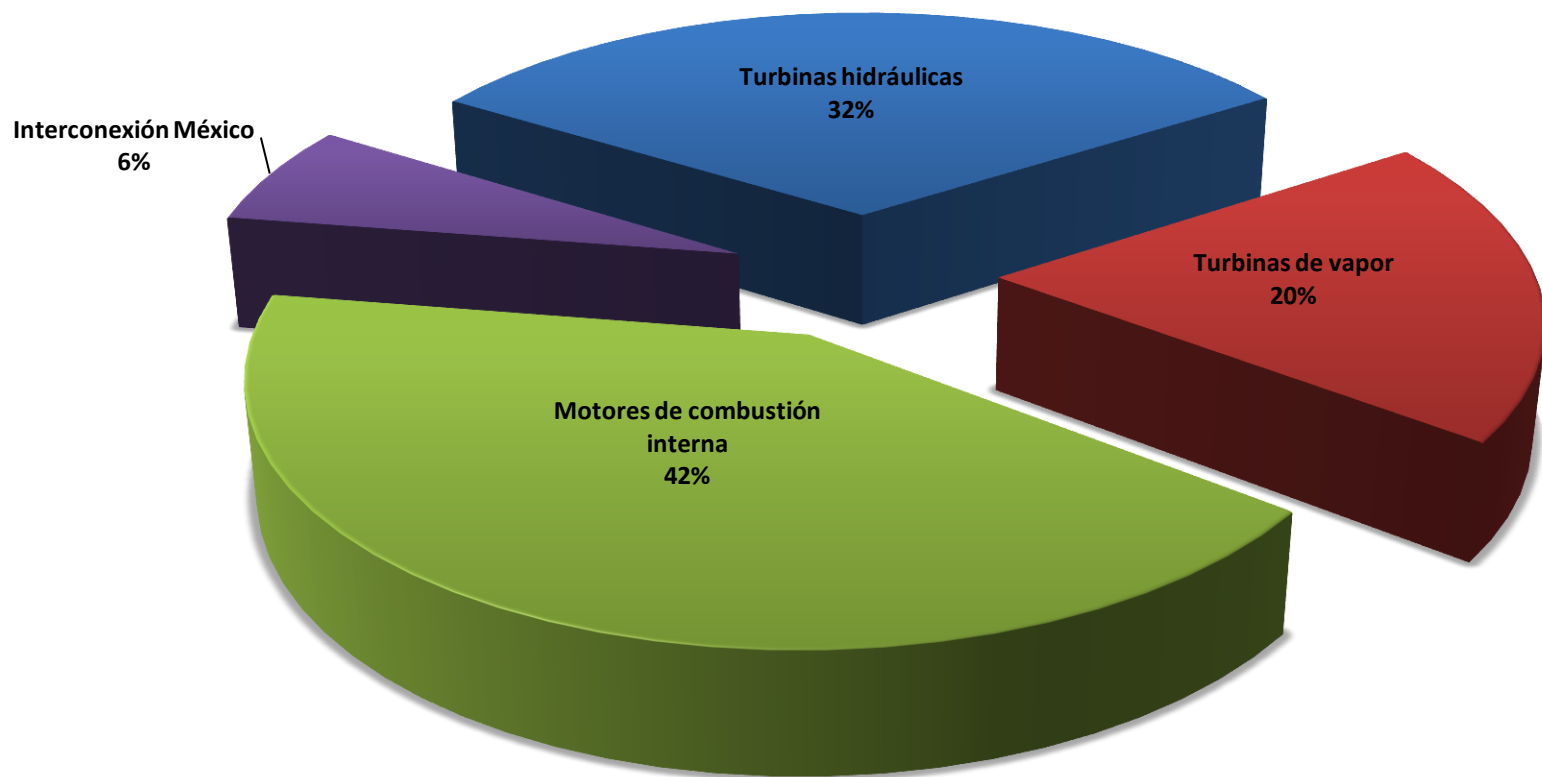


	Enero	Febrero	Marzo	Abril	Mayo	Junio	Julio	Agosto	Septiembre	Octubre	Noviembre	Diciembre
2013 \$/MWH	135.37	145.48	151.15	156.88	153.75	134.08	120.92	121.42	67.34	91.30	81.62	92.38
2014 \$/MWH	90.33	122.93	133.49	140.32	121.88	68.81	120.98	146.94	104.91	86.73	59.07	47.51
% variación respecto 2013	-33.27%	-15.50%	-11.68%	-10.56%	-20.73%	-48.68%	0.05%	21.03%	55.79%	-5.01%	-27.63%	-48.57%

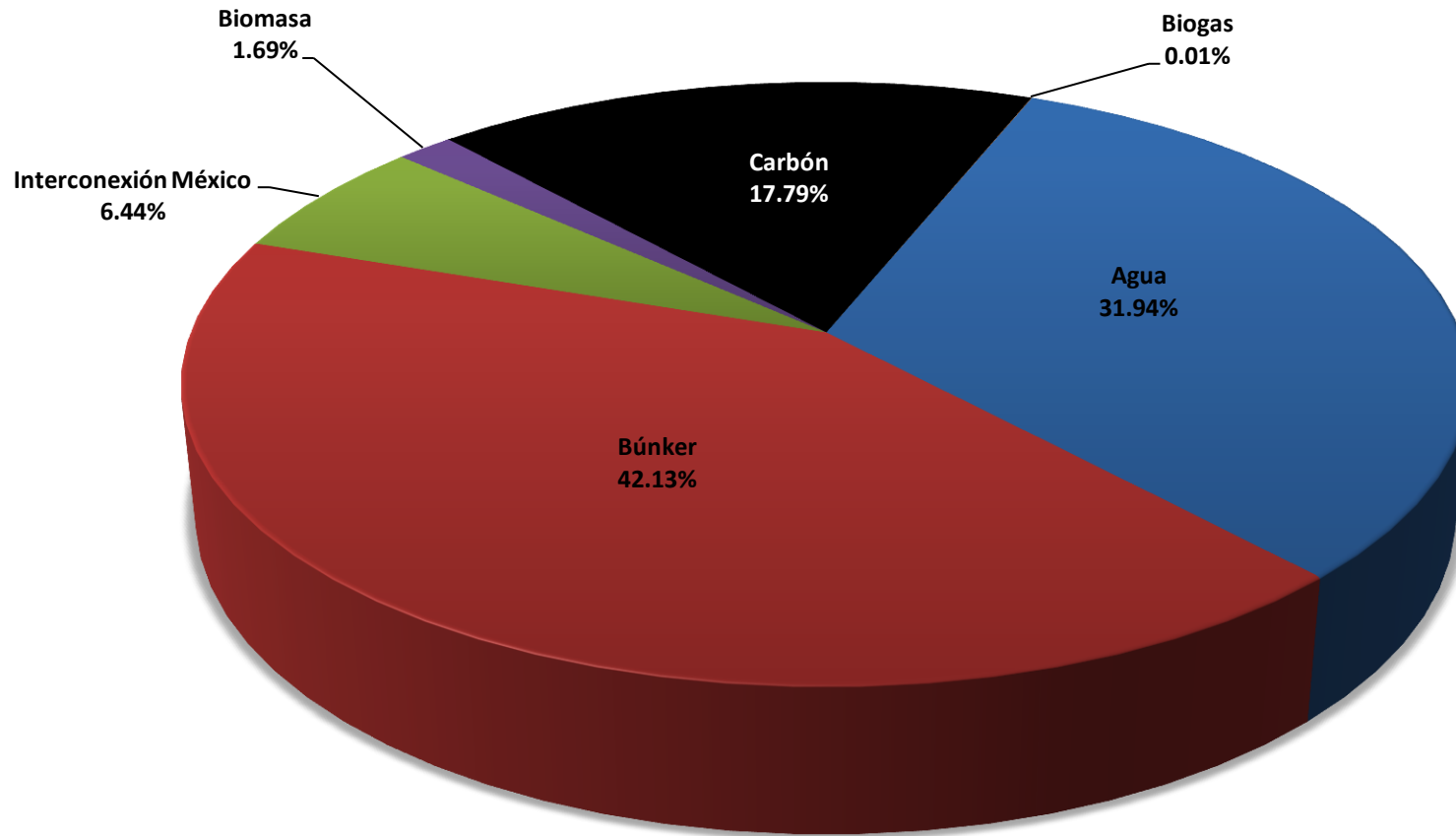
Precio spot promedio anual de la energía



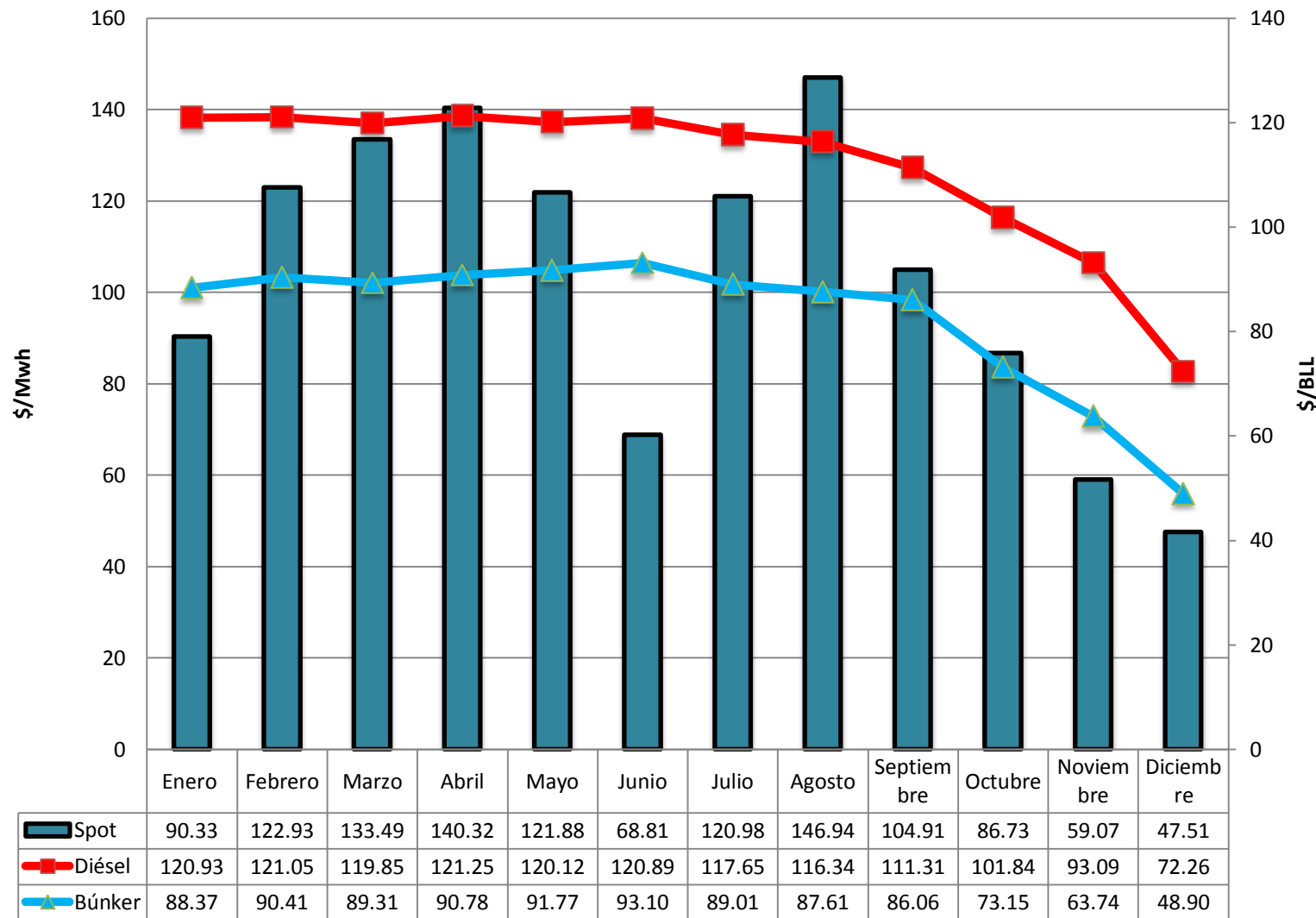
Fijación del precio spot por tecnología



Fijación del precio spot por tipo de combustible

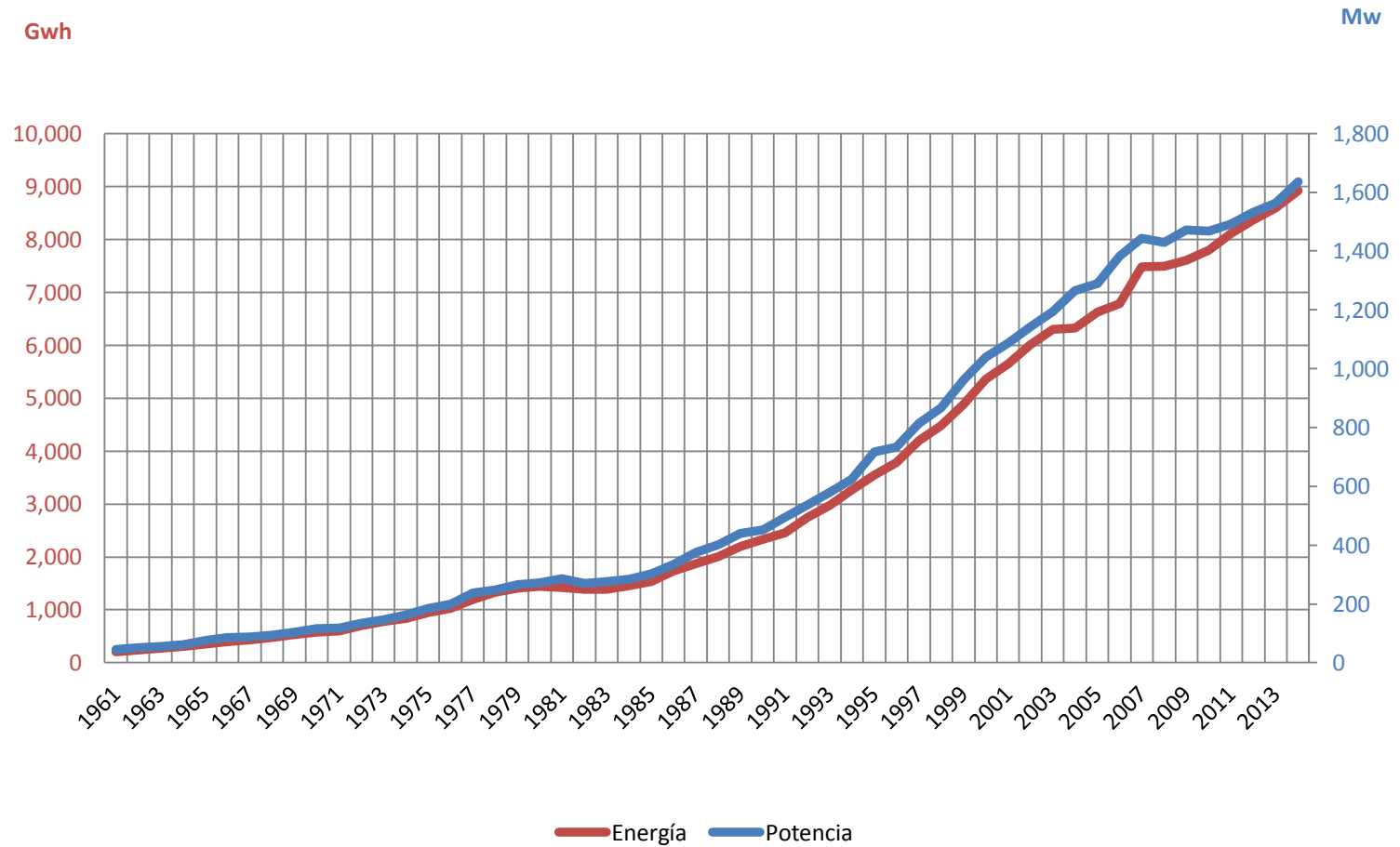


Precio promedio mensual de spot y combustibles

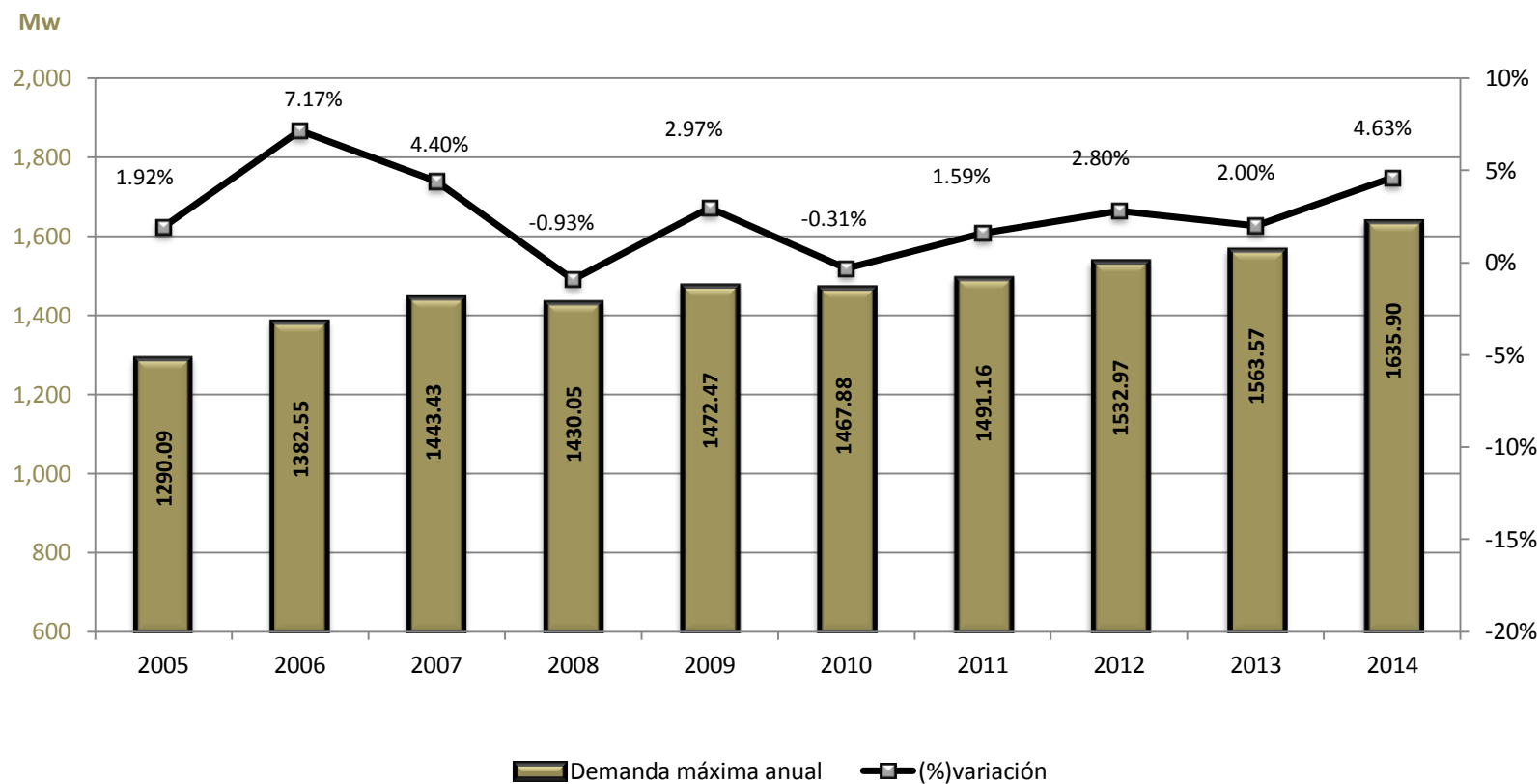


**Gráficas relacionadas a la
Demanda de potencia y energía
eléctrica del Sistema Nacional
Interconectado (SNI) de Guatemala
durante el año 2014**

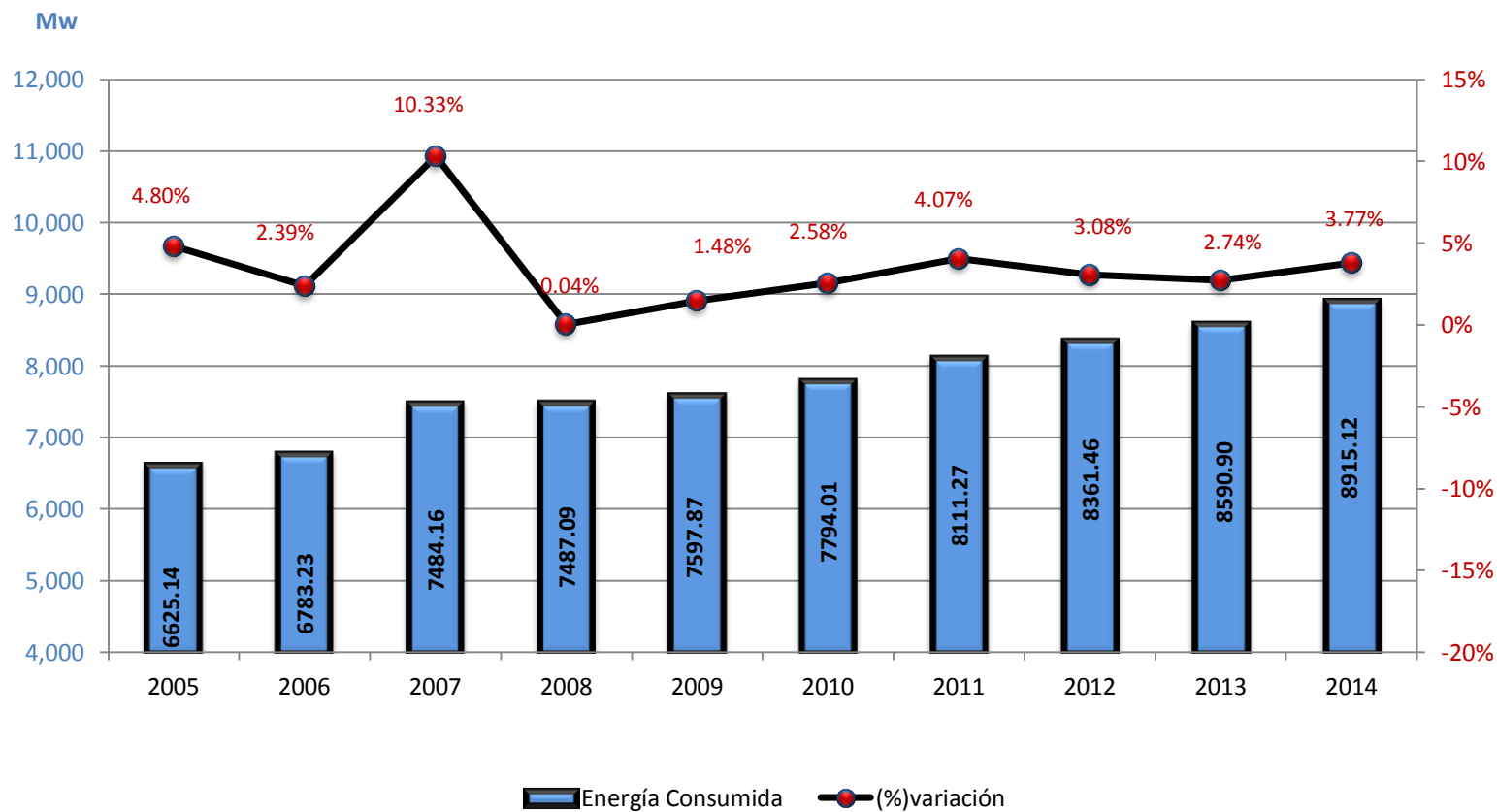
Demanda histórica de potencia y energía del SNI



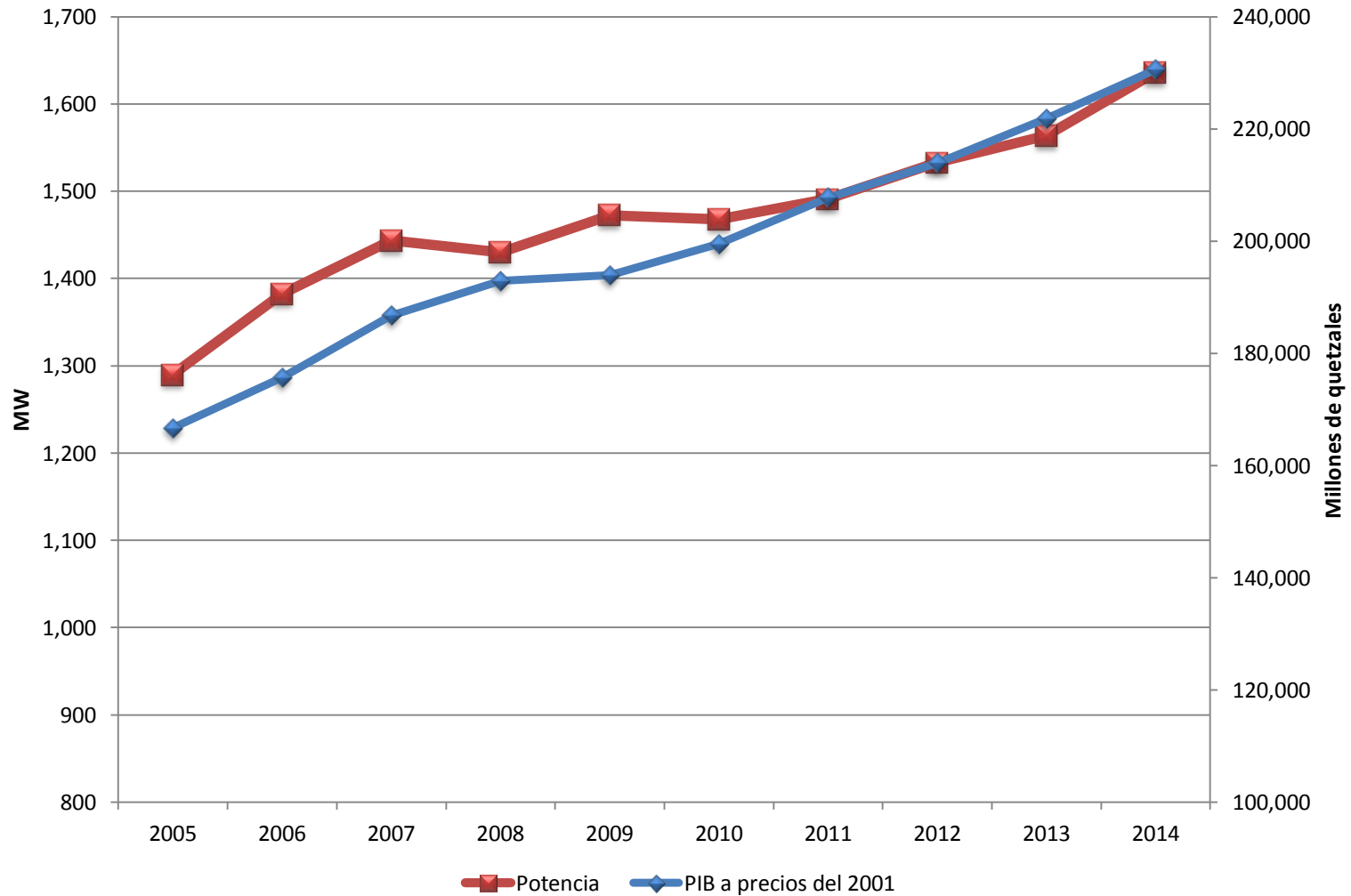
Demanda máxima de potencia del SNI y crecimiento porcentual de la misma



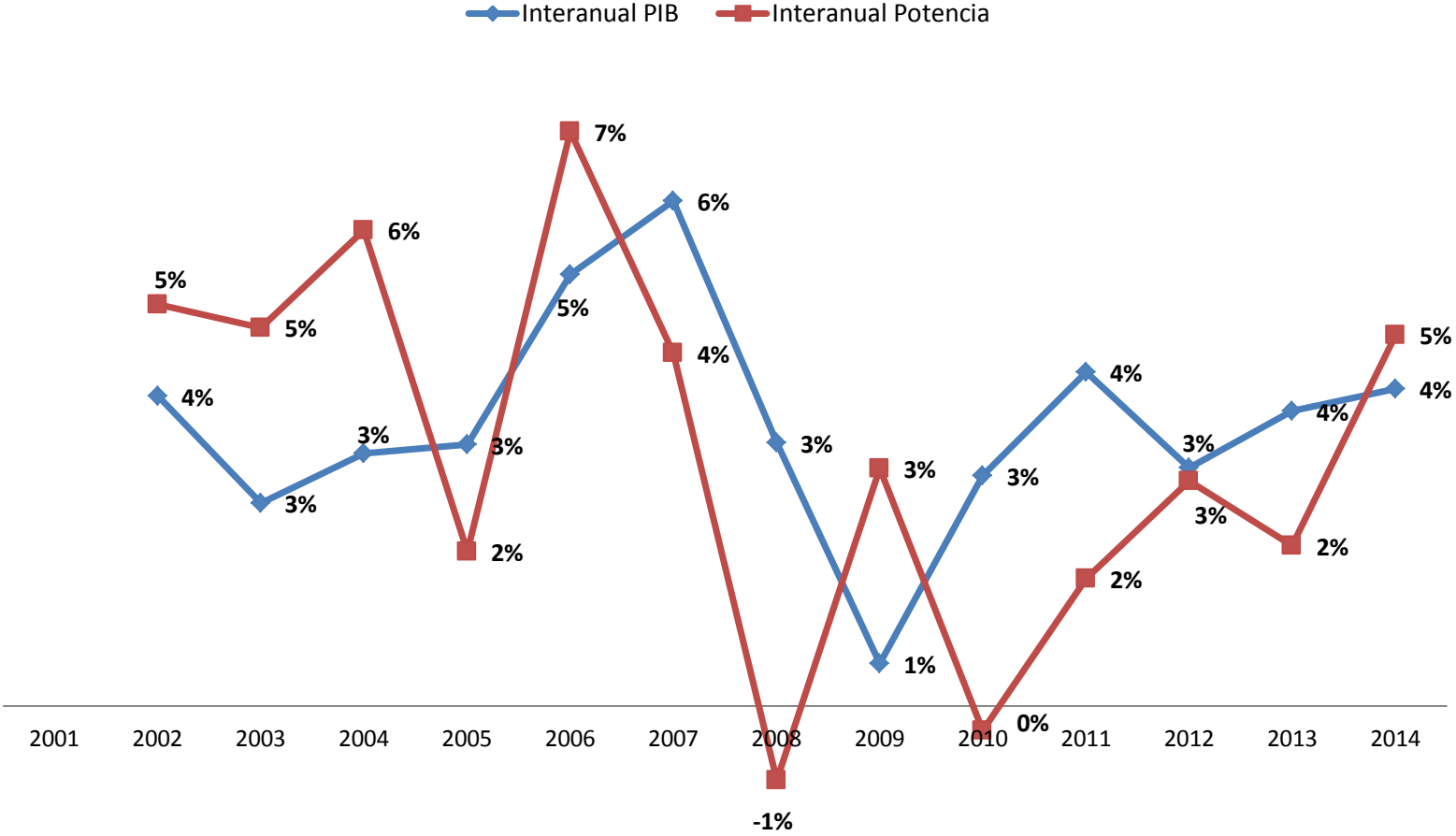
Consumo de energía del SNI y crecimiento porcentual del mismo



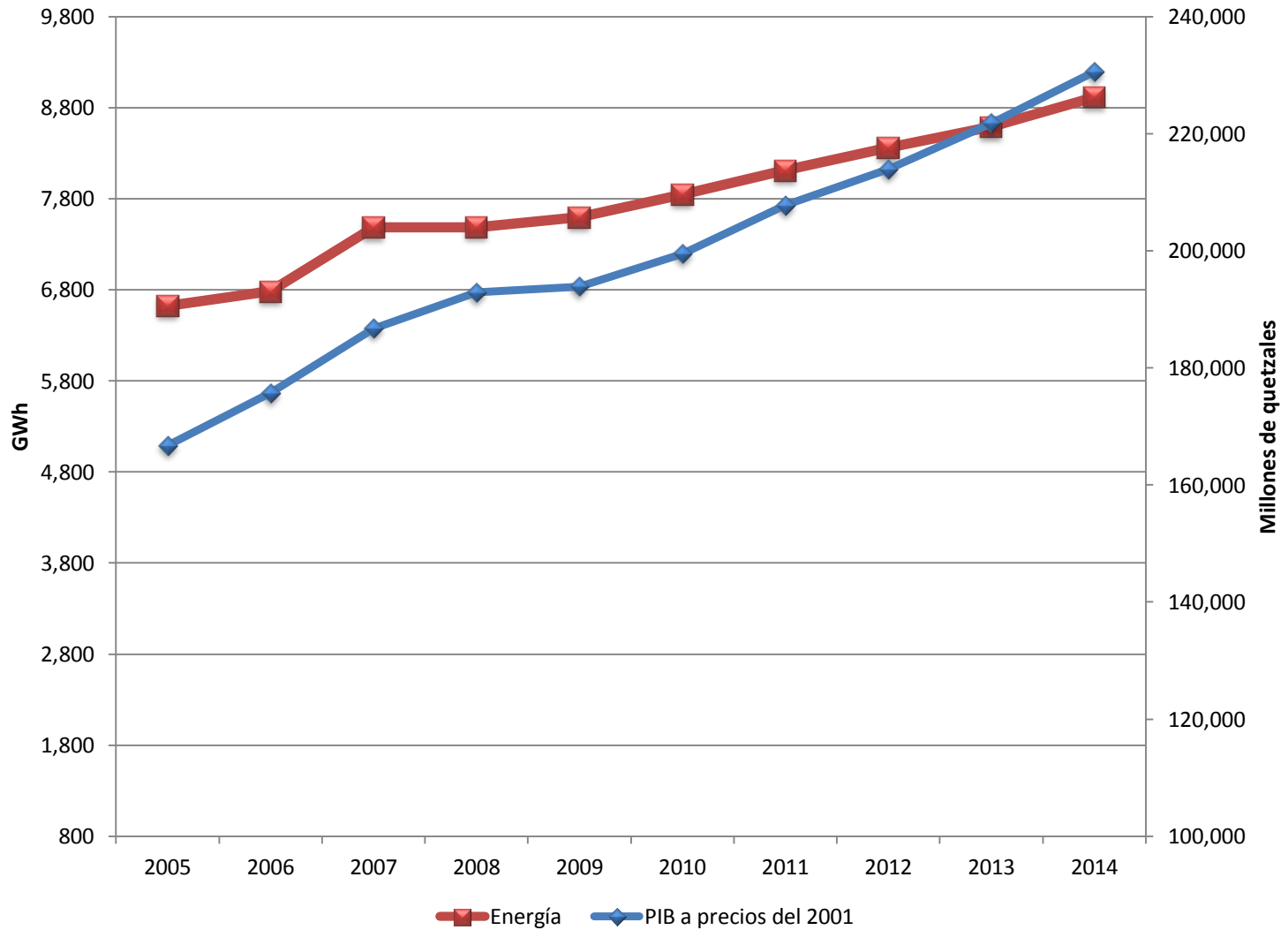
Demanda de potencia – PIB Real



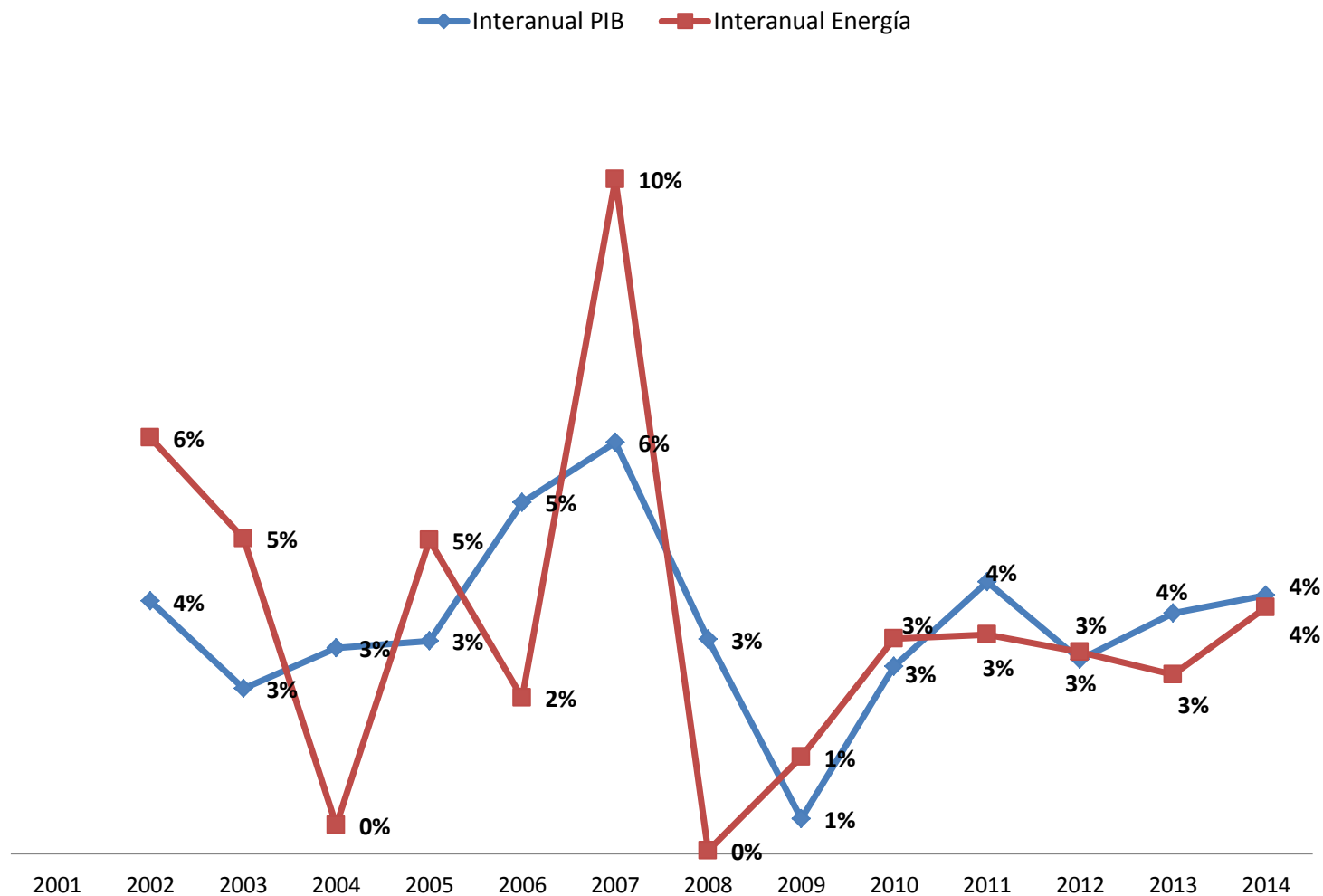
Crecimiento Interanual PIB Real vs Demanda de Potencia 2002 - 2014



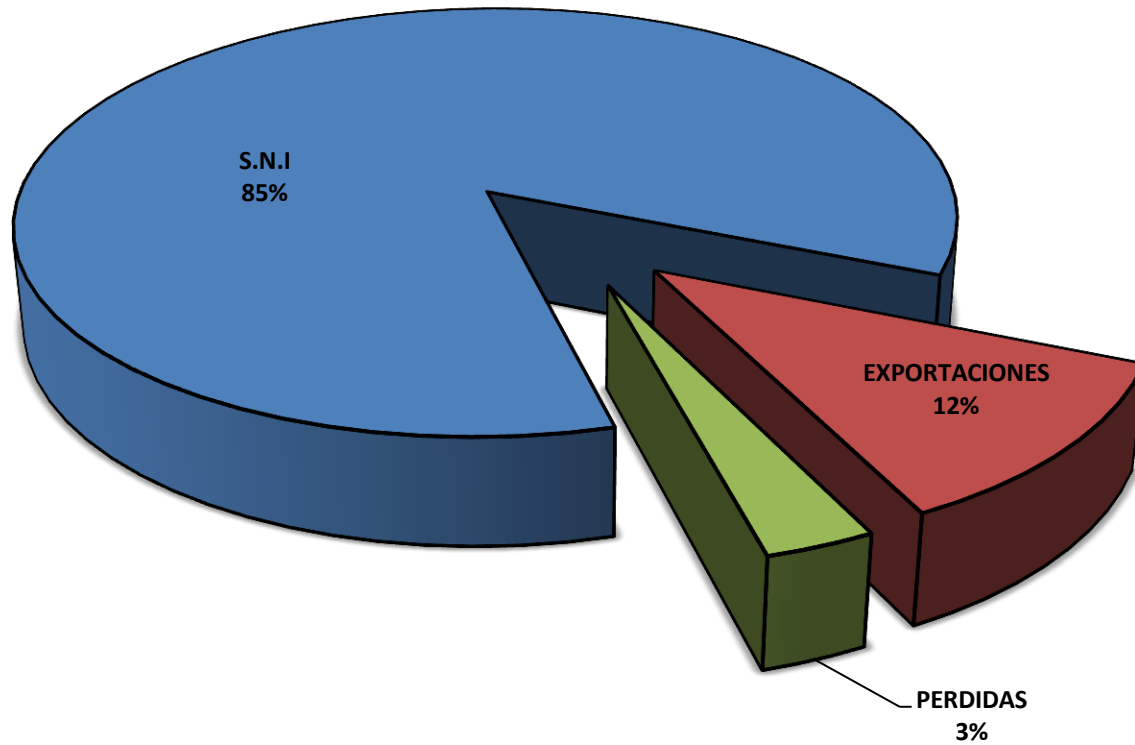
Demanda de energía vs PIB real



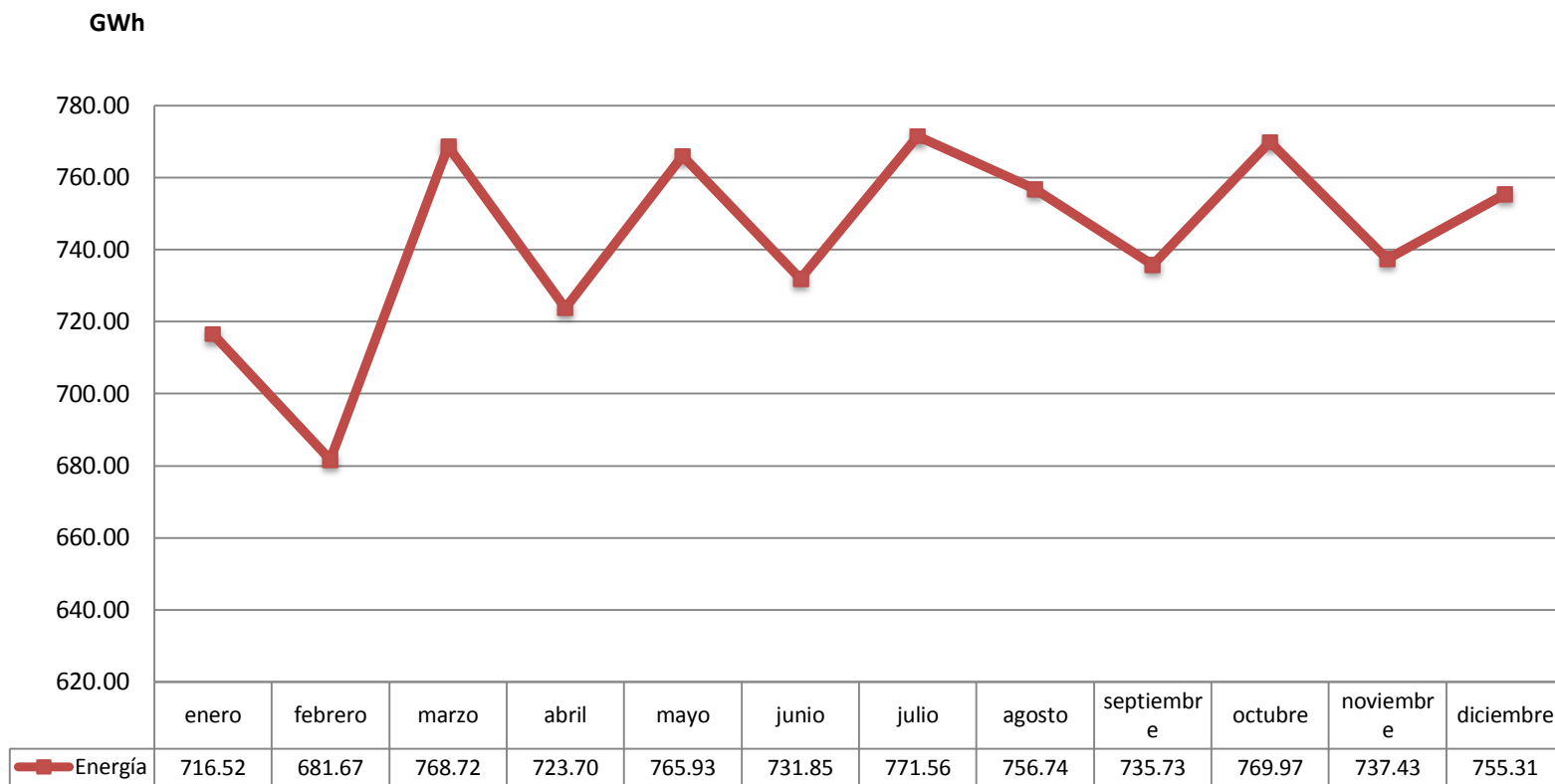
Crecimiento interanual PIB real vs consumo de energía 2002 - 2014



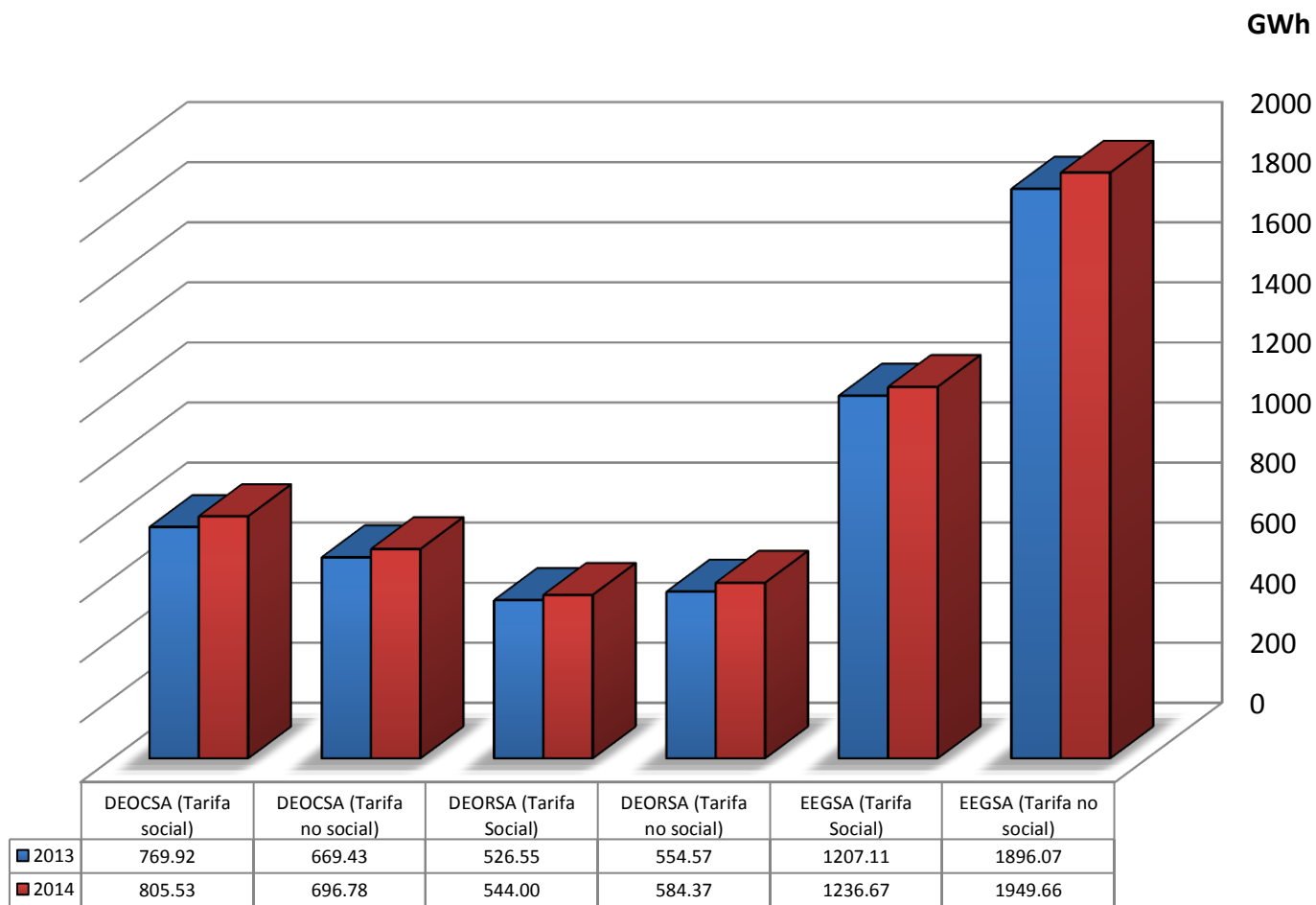
Consumo total de energía



Consumo de energía mensual del SNI en el año 2014

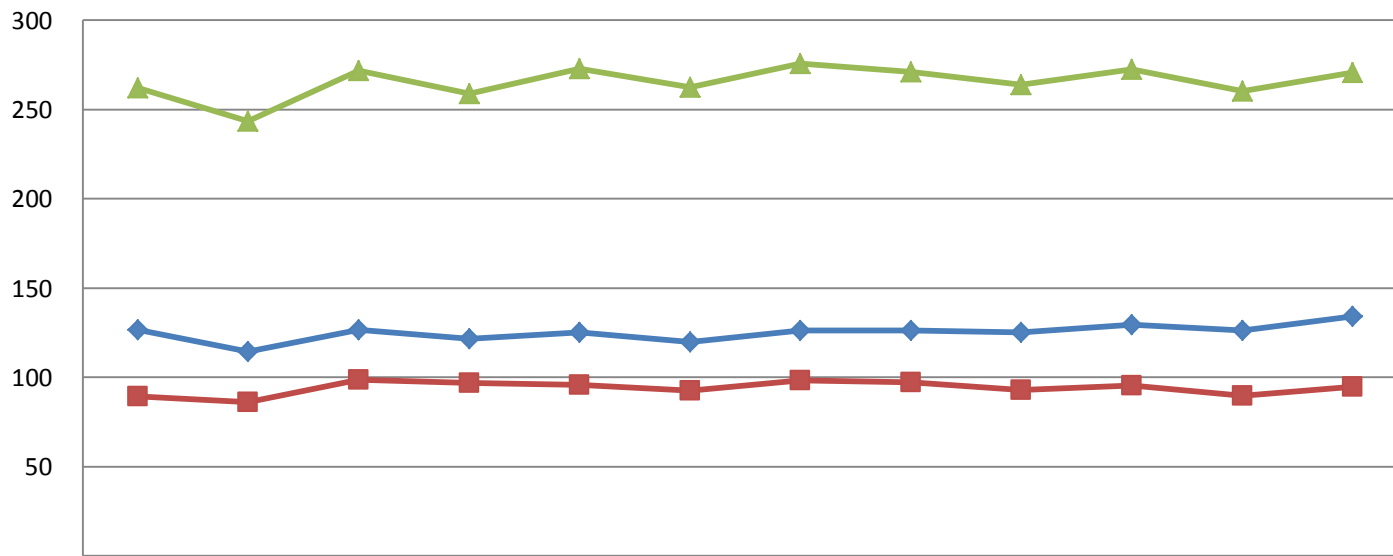


Comparativo de la demanda de energía de distribuidores 2013 - 2014



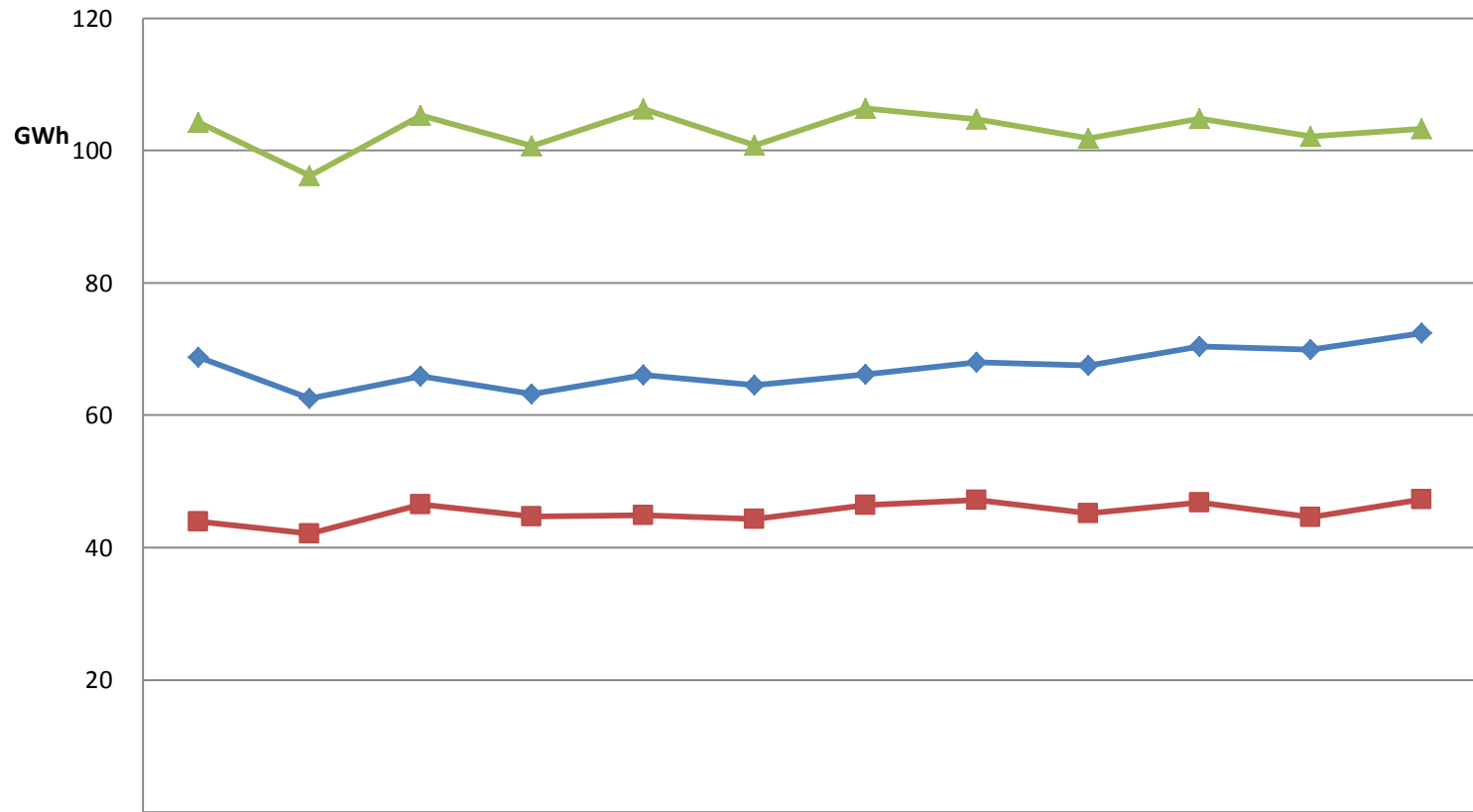
Demanda de energía total tarifa (social y no social)

GWh



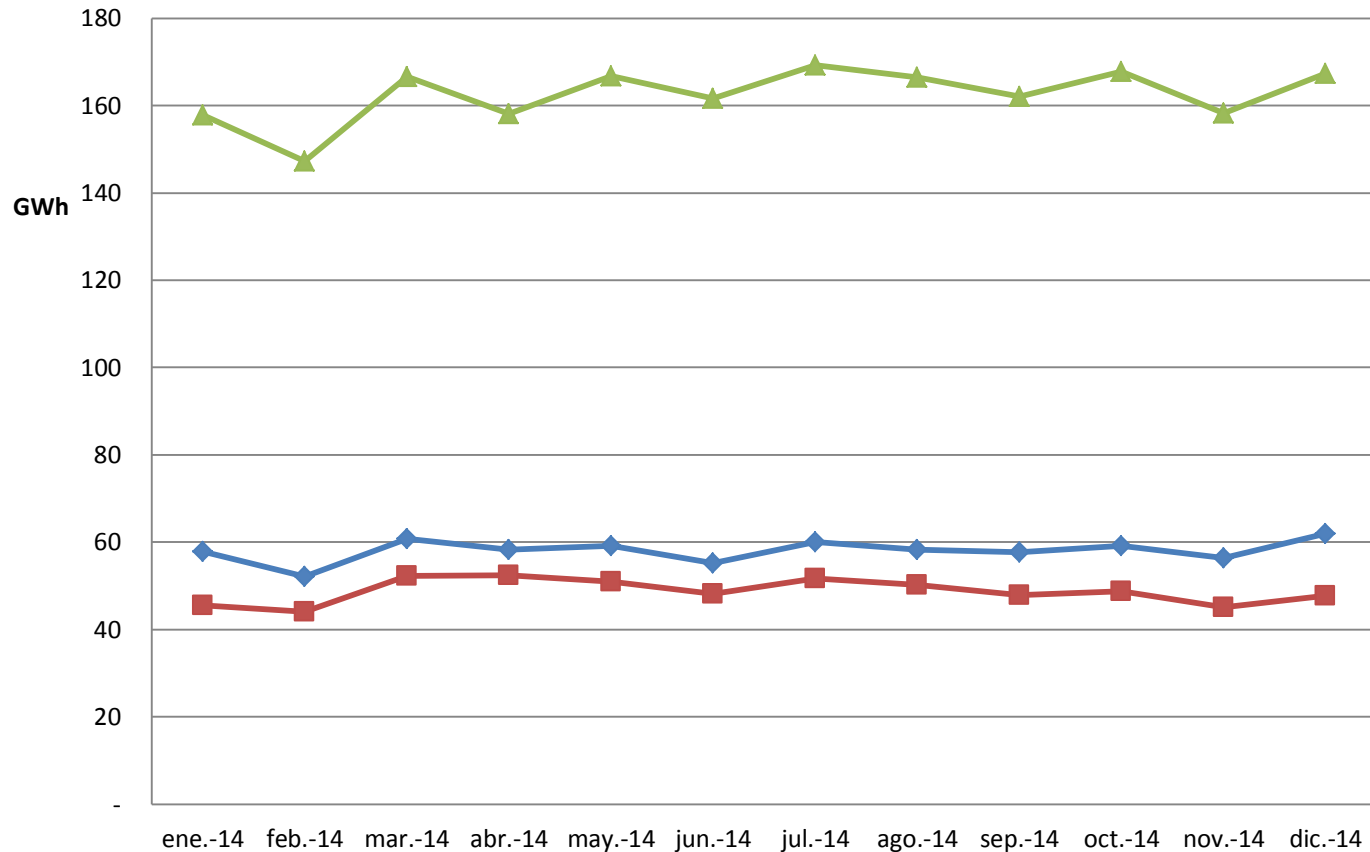
	ene.-14	feb.-14	mar.-14	abr.-14	may.-14	jun.-14	jul.-14	ago.-14	sep.-14	oct.-14	nov.-14	dic.-14
◆ DEOCSA	126.53	114.66	126.70	121.57	125.27	119.87	126.15	126.25	125.15	129.52	126.27	134.36
■ DEORSA	89.39	86.16	98.76	97.09	95.78	92.50	98.19	97.44	93.05	95.47	89.59	94.95
▲ EEGSA	262.10	243.41	271.94	258.93	273.06	262.36	275.63	271.22	263.87	272.68	260.45	270.67

Demanda de energía tarifa social



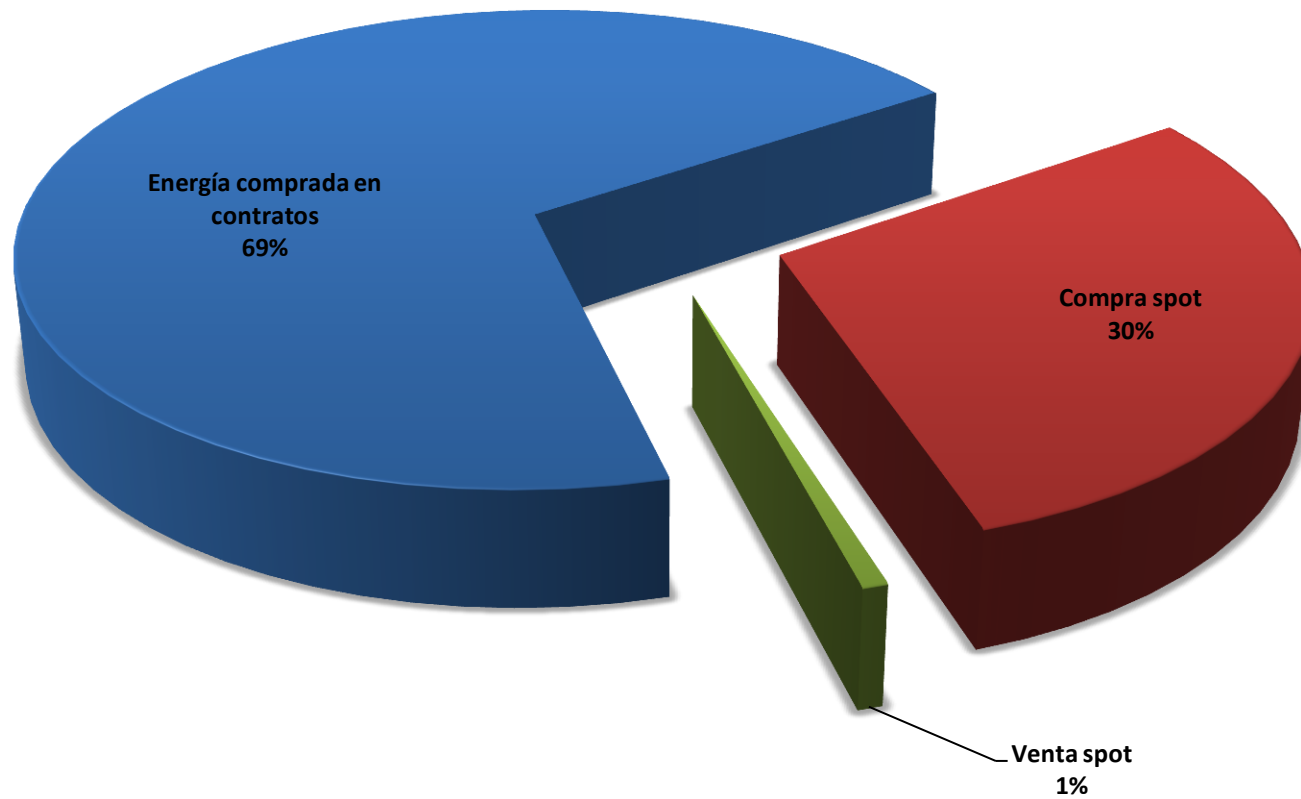
	ene.-14	feb.-14	mar.-14	abr.-14	may.-14	jun.-14	jul.-14	ago.-14	sep.-14	oct.-14	nov.-14	dic.-14
◆ DEOCSA	68.75	62.49	65.93	63.26	66.10	64.59	66.14	67.96	67.50	70.40	69.93	72.45
■ DEORSA	43.92	42.15	46.50	44.74	44.89	44.37	46.45	47.16	45.19	46.78	44.57	47.28
▲ EEGSA	104.21	96.20	105.26	100.75	106.28	100.80	106.39	104.71	101.83	104.82	102.11	103.31

Demanda de energía tarifa no social

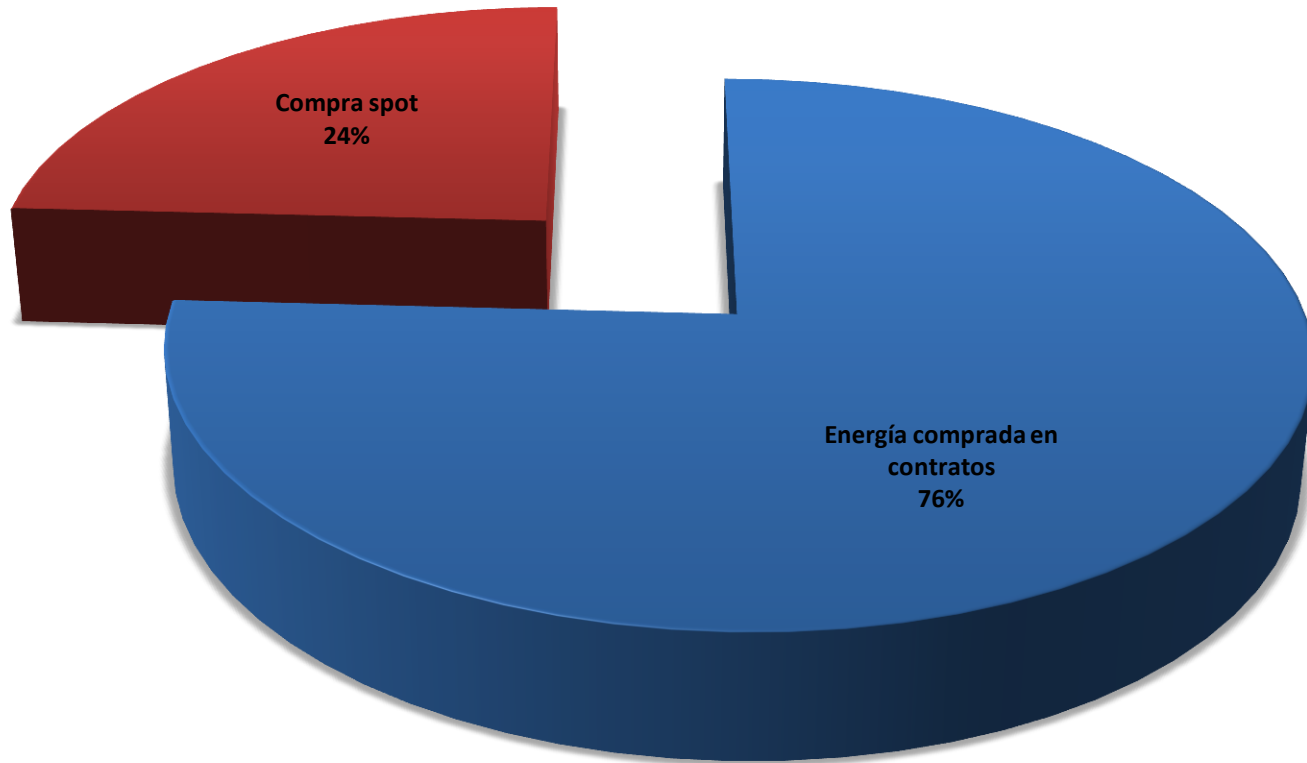


	ene.-14	feb.-14	mar.-14	abr.-14	may.-14	jun.-14	jul.-14	ago.-14	sep.-14	oct.-14	nov.-14	dic.-14
◆ DEOCSA	57.77	52.17	60.77	58.31	59.17	55.28	60.01	58.29	57.64	59.12	56.34	61.90
■ DEORSA	45.47	44.01	52.26	52.36	50.89	48.14	51.74	50.28	47.86	48.69	45.03	47.66
▲ EEGSA	157.89	147.21	166.67	158.19	166.78	161.57	169.24	166.51	162.04	167.87	158.34	167.36

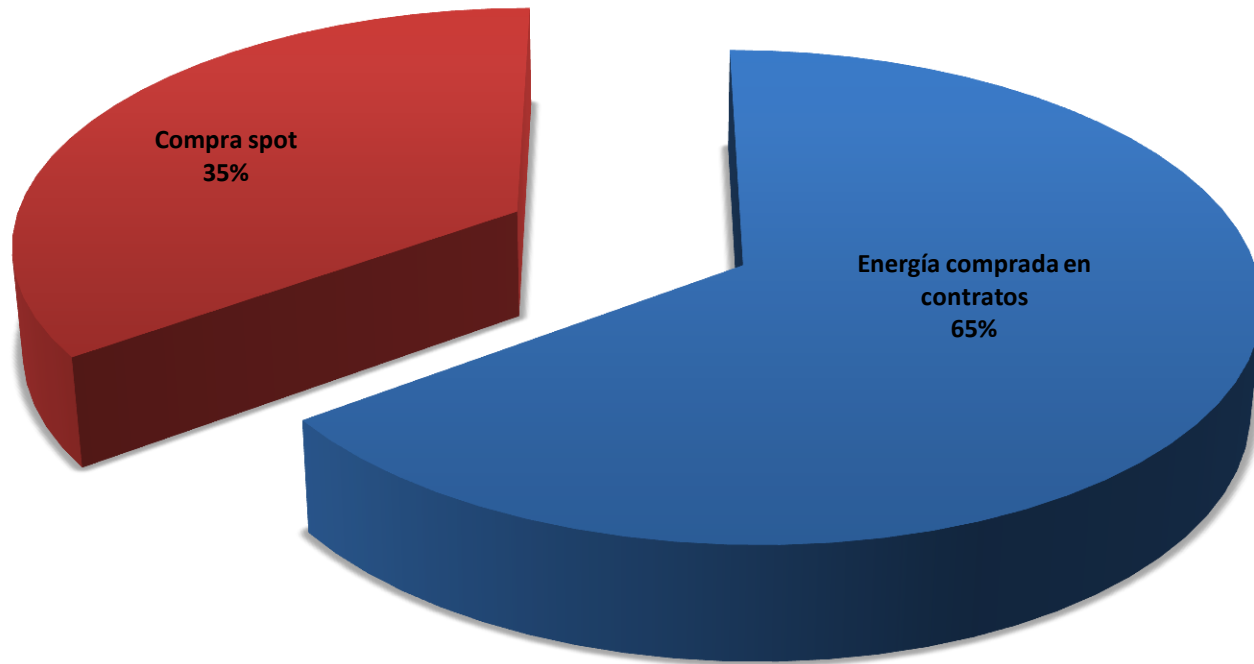
Compra de energía DEOCSA tarifa social



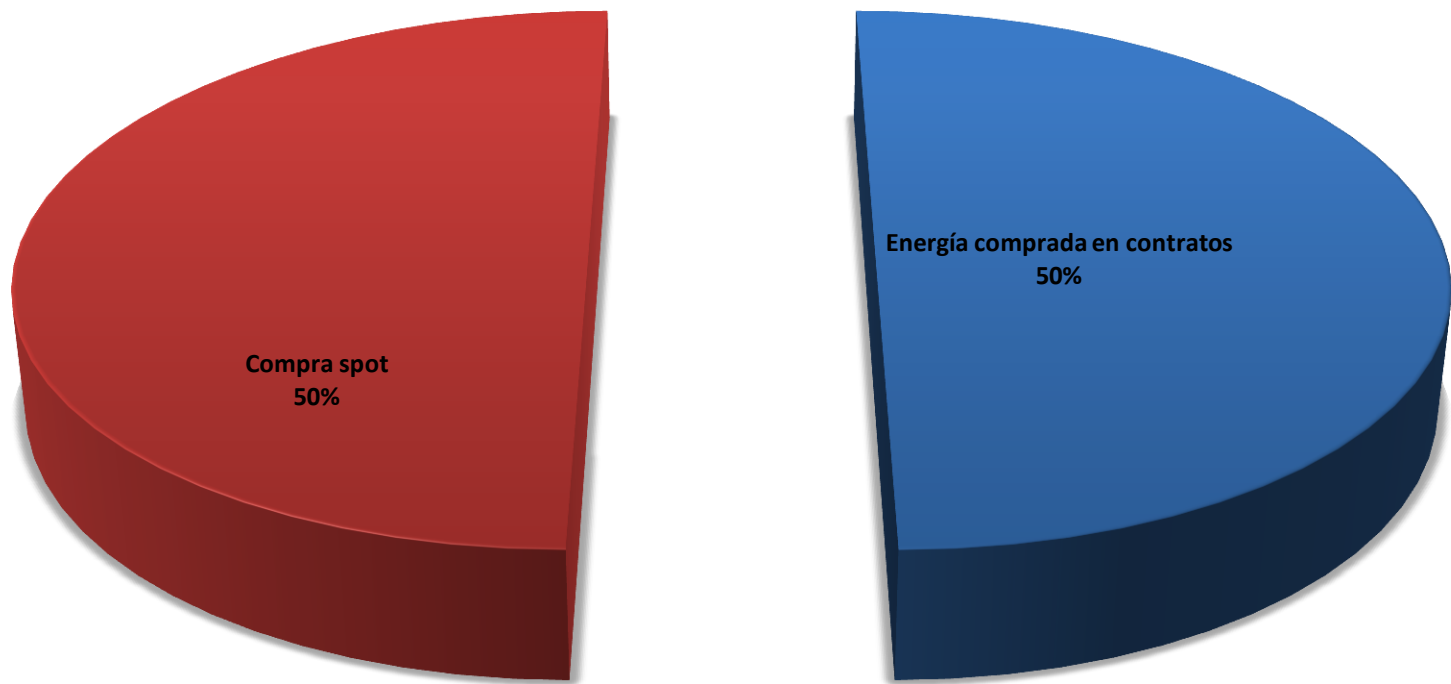
Compra de energía DEOCSA tarifa no social



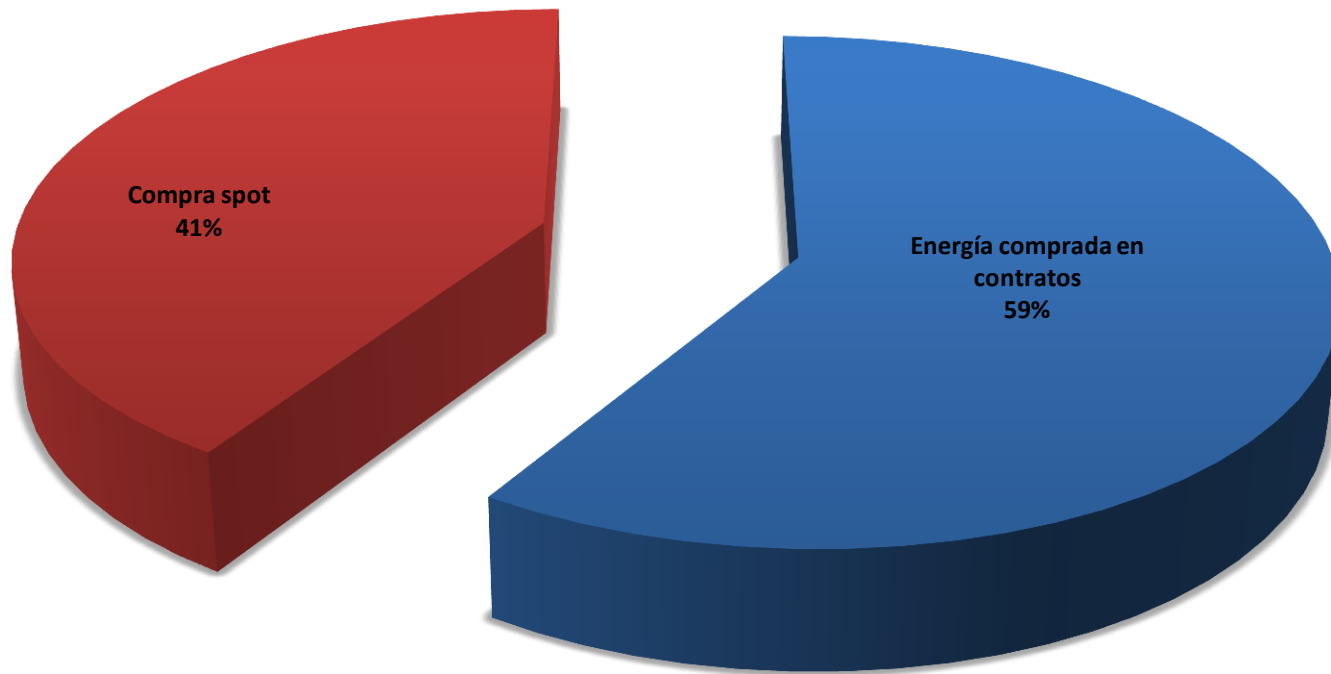
Compra de energía DEORSA tarifa social



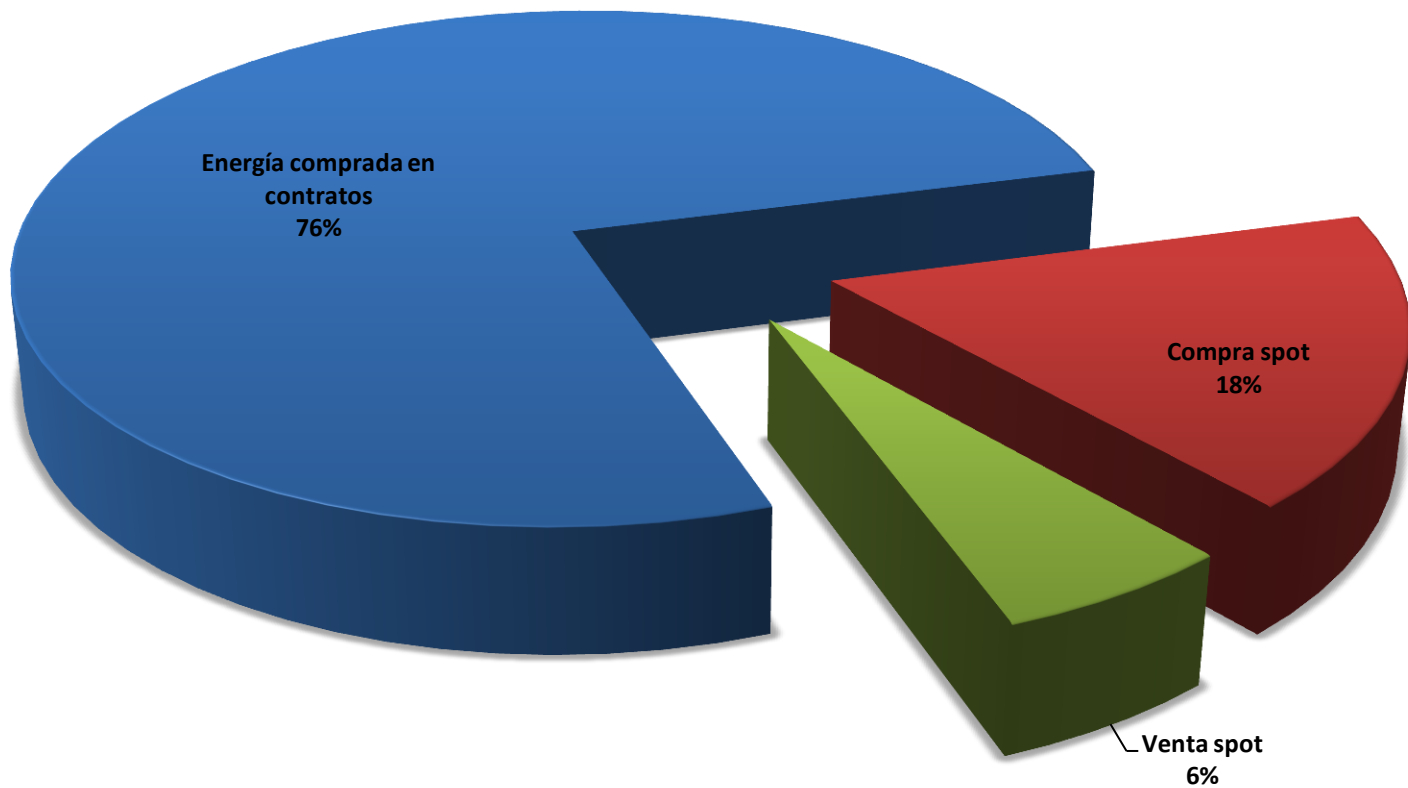
Compra de energía DEORSA tarifa no social



Compra de energía EEGSA tarifa social

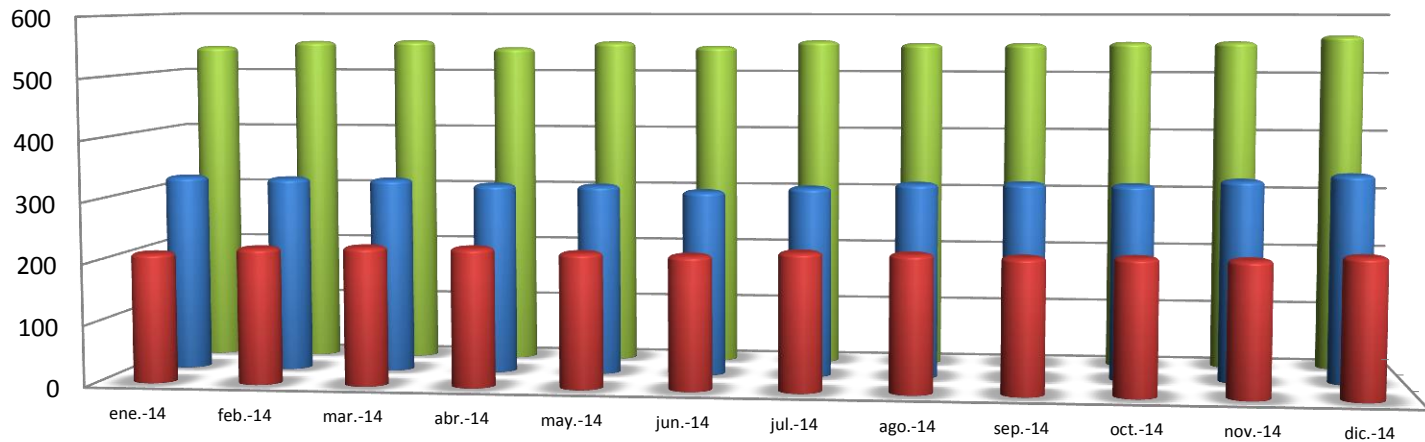


Compra de energía EEGSA tarifa no social



Demanda firme efectiva total (tarifa social y no social, incluyendo CAD)

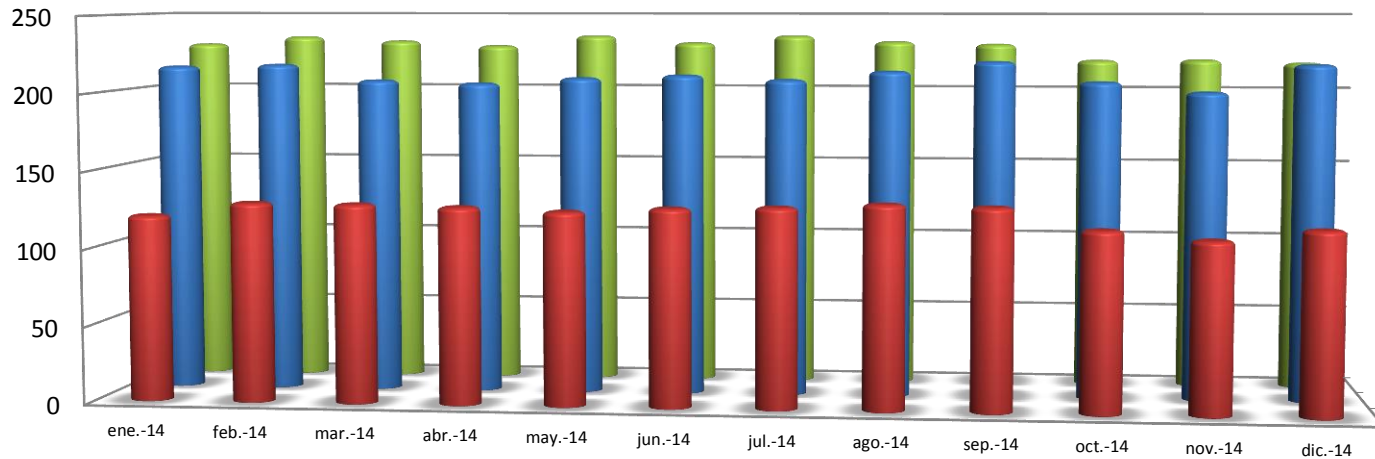
MW



	ene.-14	feb.-14	mar.-14	abr.-14	may.-14	jun.-14	jul.-14	ago.-14	sep.-14	oct.-14	nov.-14	dic.-14
■ DEORSA	213.68	224.00	227.40	227.63	221.69	219.34	226.46	225.19	222.10	223.37	221.54	228.56
■ DEOCSA	326.38	324.84	324.13	316.79	316.55	308.46	316.09	323.94	326.16	324.42	333.09	343.35
■ EEGSA	543.15	552.71	554.18	542.36	552.97	545.67	555.42	551.27	551.51	553.99	555.24	565.77

Demanda firme efectiva tarifa social (incluyendo CAD)

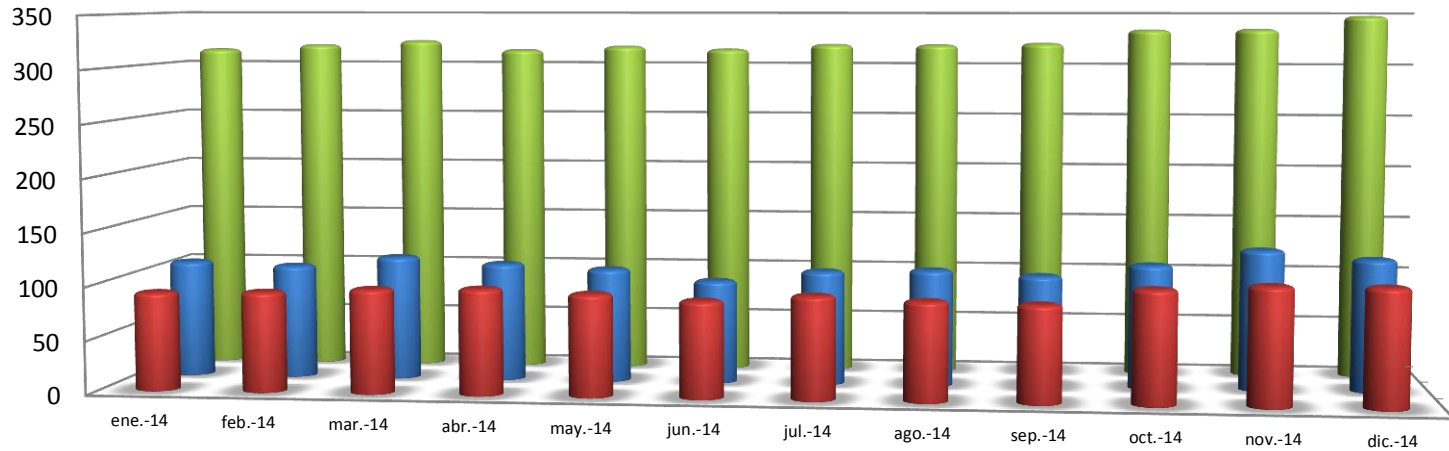
MW



	ene.-14	feb.-14	mar.-14	abr.-14	may.-14	jun.-14	jul.-14	ago.-14	sep.-14	oct.-14	nov.-14	dic.-14
■ DEORSA	121.12	129.84	129.38	128.12	125.77	128.44	129.63	132.13	130.83	116.99	111.12	118.24
■ DEOCSA	215.53	216.90	206.67	204.91	208.65	210.68	207.94	213.67	220.17	207.19	200.76	218.75
■ EEGSA	229.08	234.14	231.39	228.28	235.23	230.54	235.48	231.56	230.02	219.31	219.77	217.78

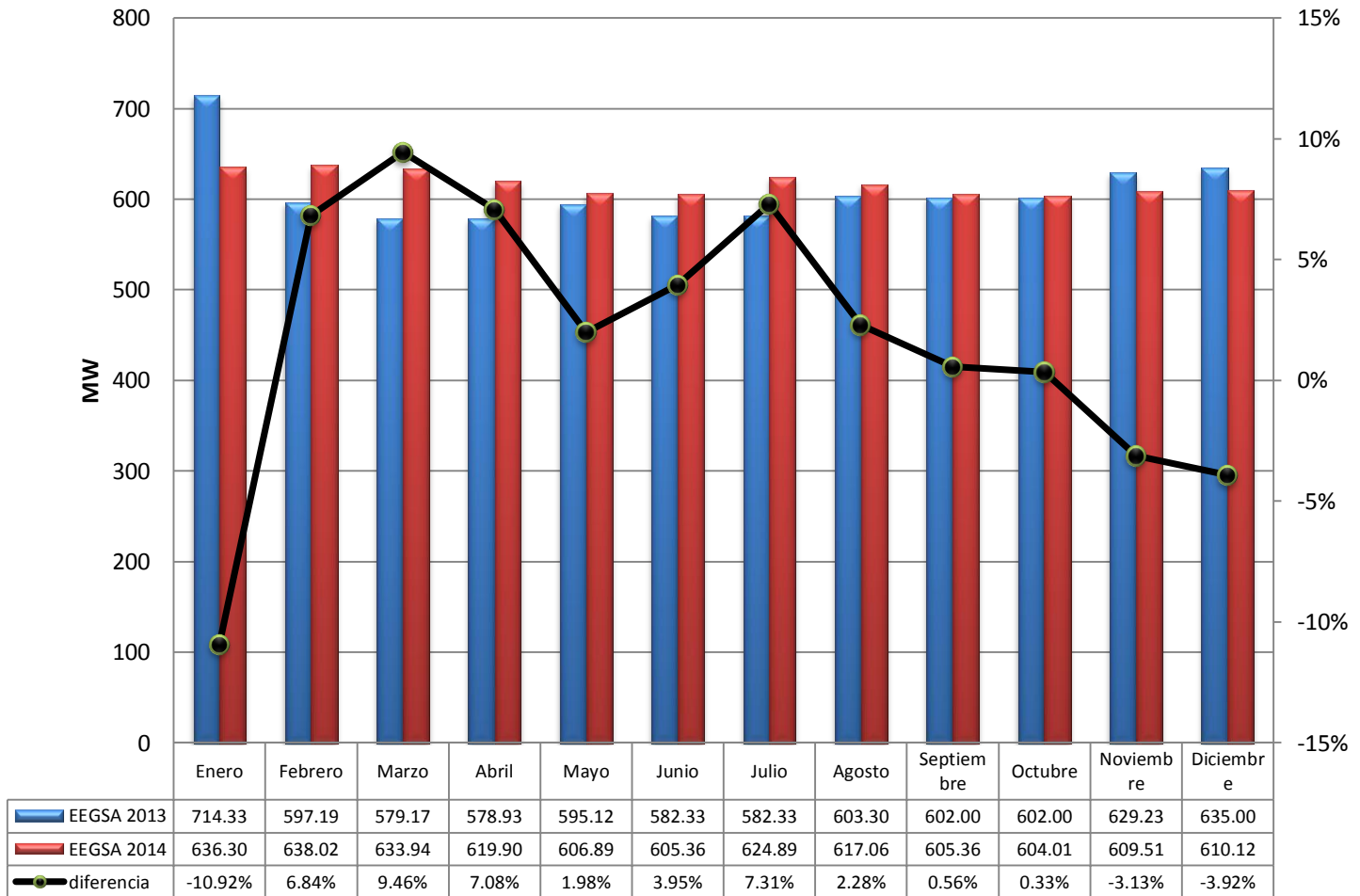
Demanda firme efectiva tarifa no social (incluyendo CAD)

MW

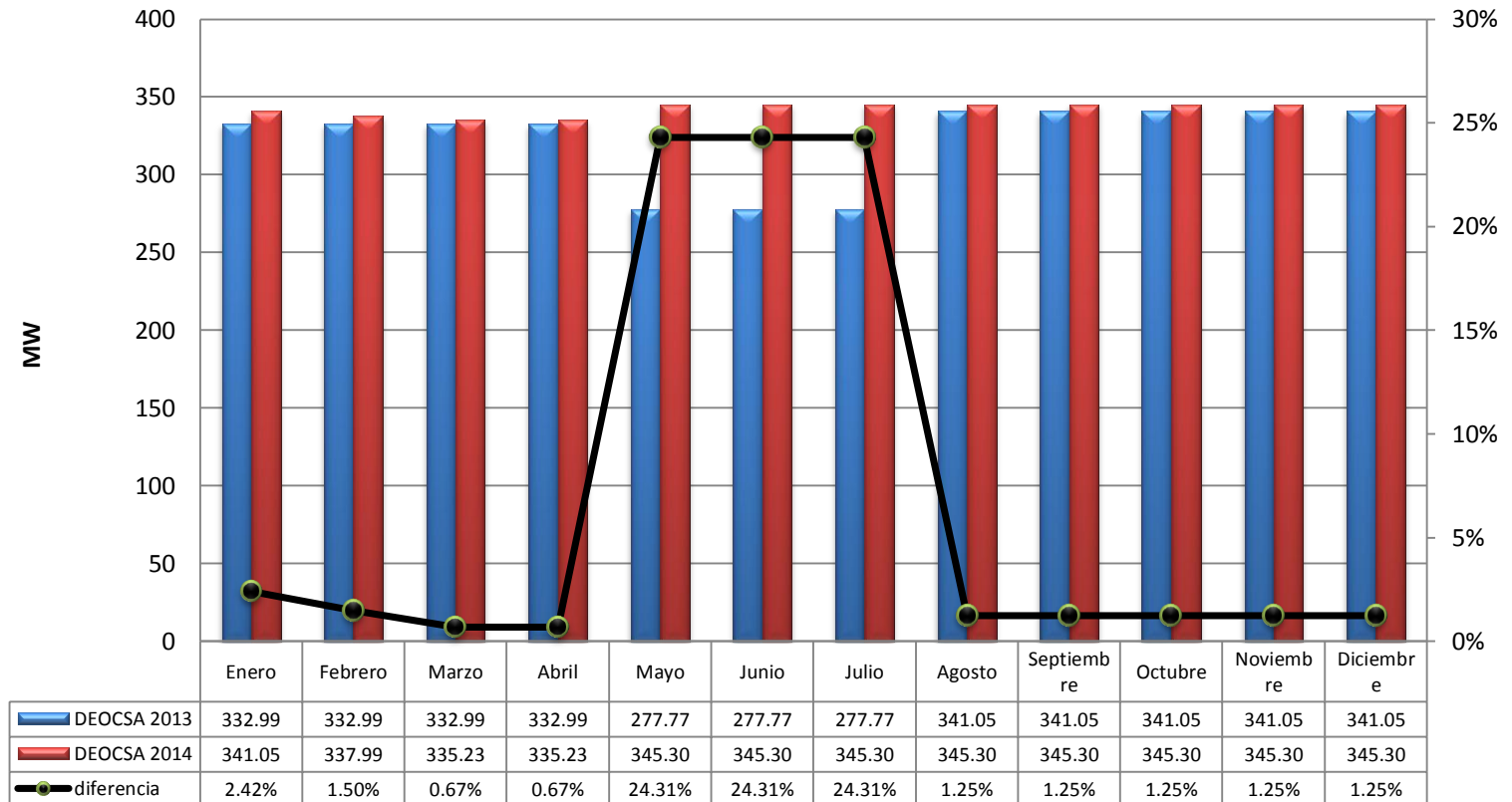


	ene.-14	feb.-14	mar.-14	abr.-14	may.-14	jun.-14	jul.-14	ago.-14	sep.-14	oct.-14	nov.-14	dic.-14
DEORSA	92.56	94.16	98.02	99.51	95.92	90.90	96.82	93.06	91.27	106.38	110.42	110.32
DEOCSA	110.85	107.95	117.46	111.88	107.90	97.78	108.15	110.27	105.99	117.24	132.33	124.60
EEGSA	314.07	318.58	322.79	314.08	317.74	315.14	319.93	319.71	321.49	334.68	335.47	347.98

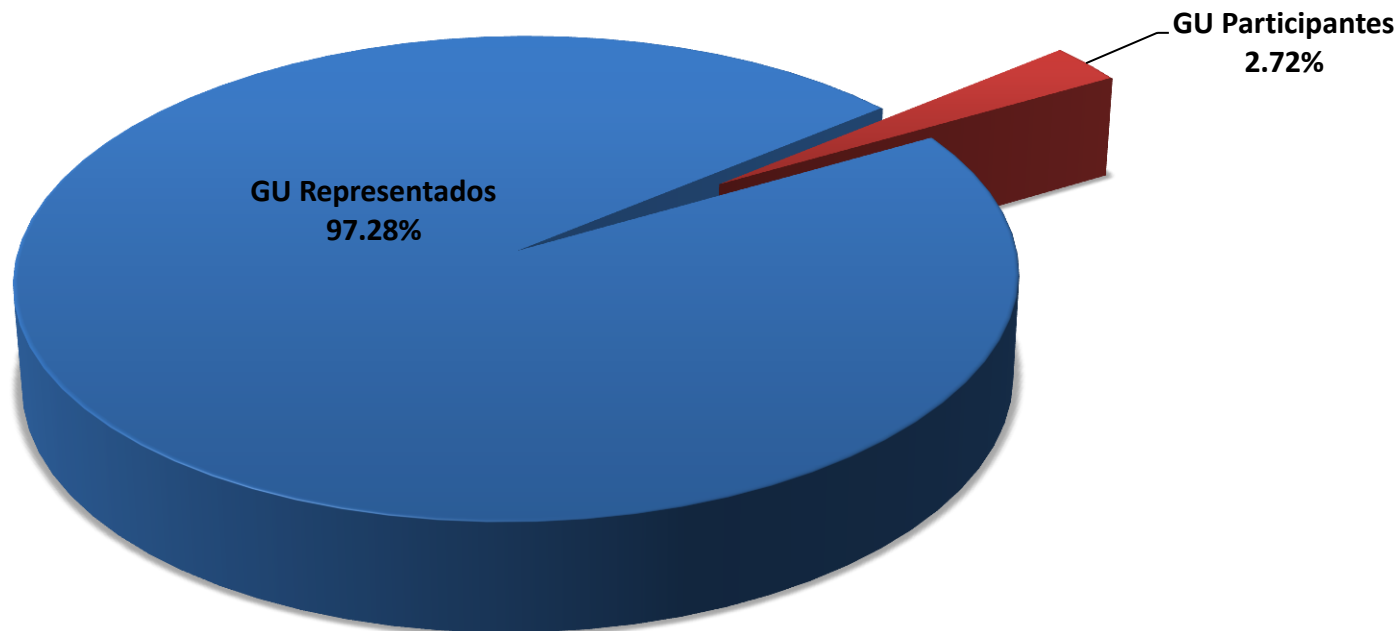
Demanda firme efectivamente contratada tarifa social y no social comparativo 2013 - 2014



Demanda firme efectivamente contratada tarifa social y no social comparativo 2013 - 2014

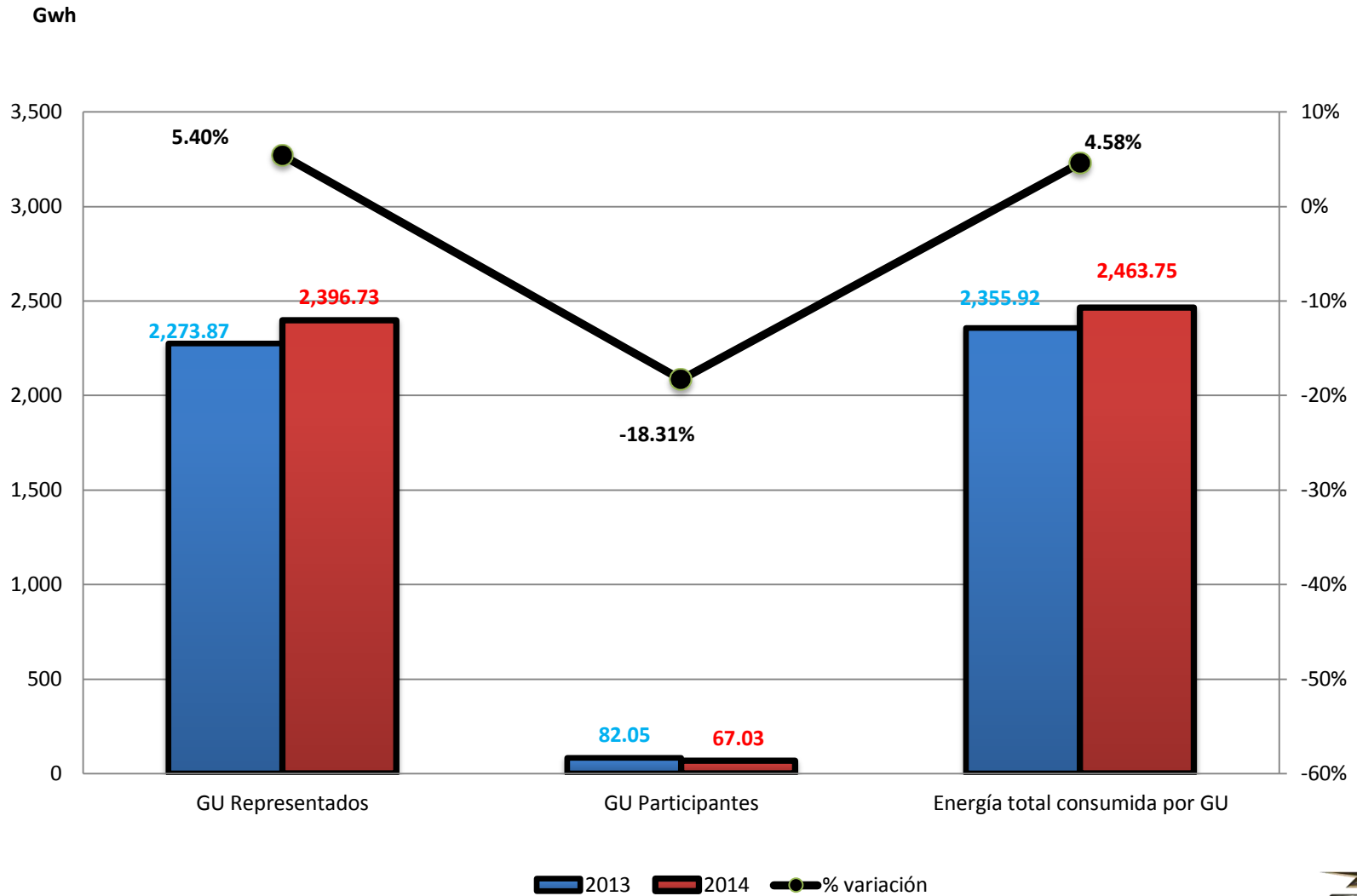


Demanda de energía de Grandes Usuarios enero – diciembre 2014

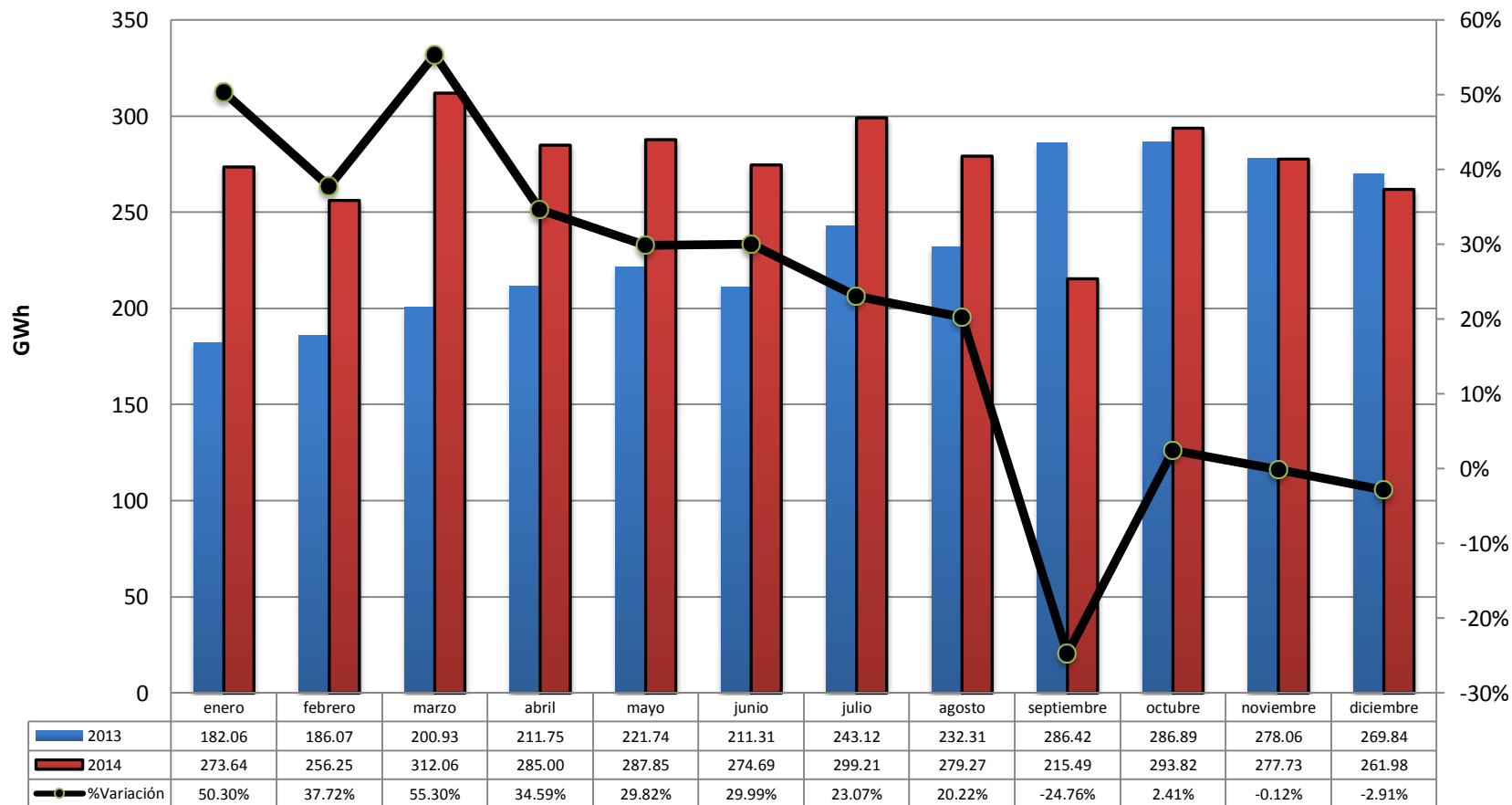


Consumo total en el año 2,463.75
GWh

Comparativo de demanda de energía de los Grandes Usuarios 2013 - 2014

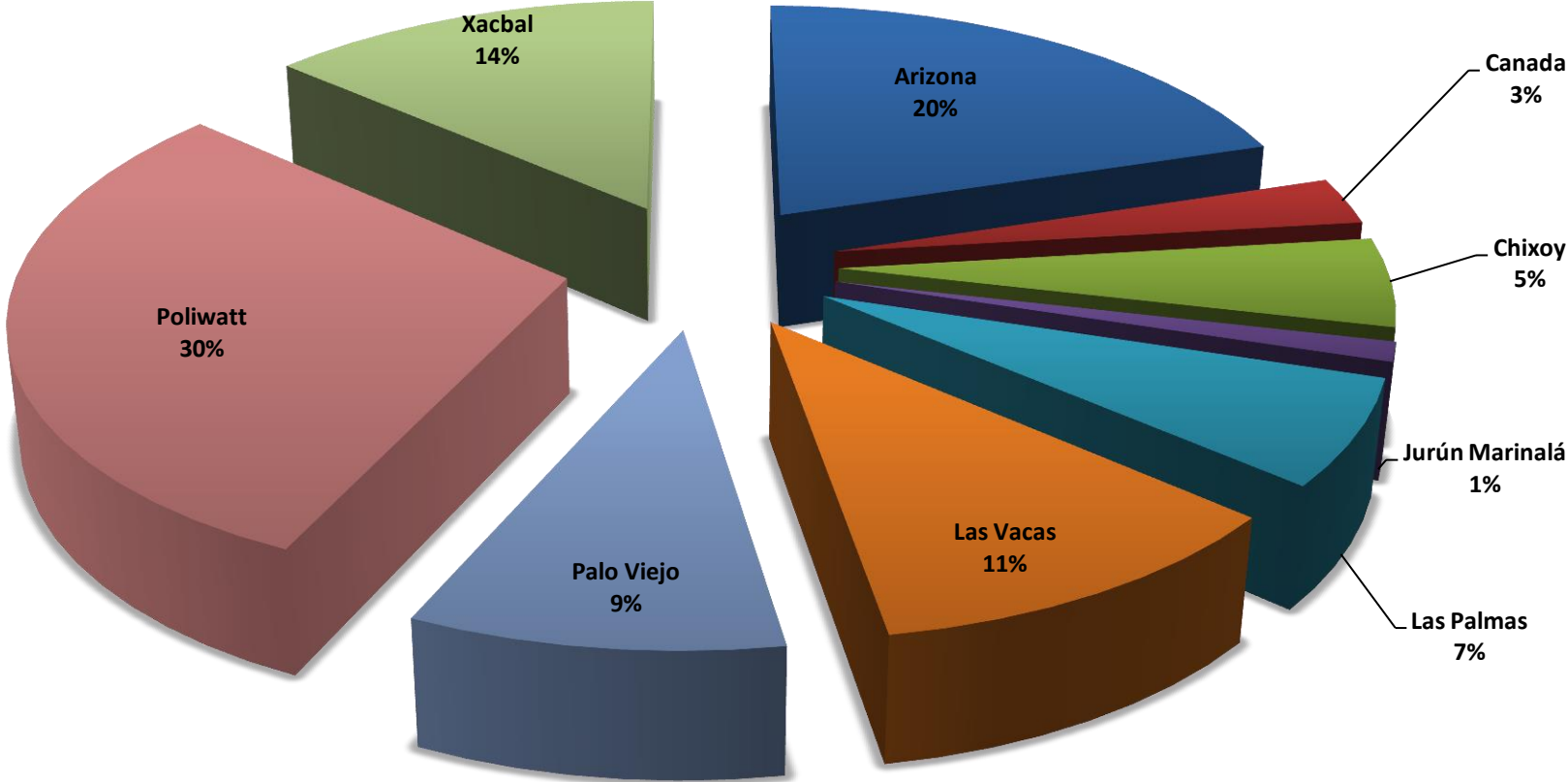


Consumo de energía de comercializadores 2013 - 2014

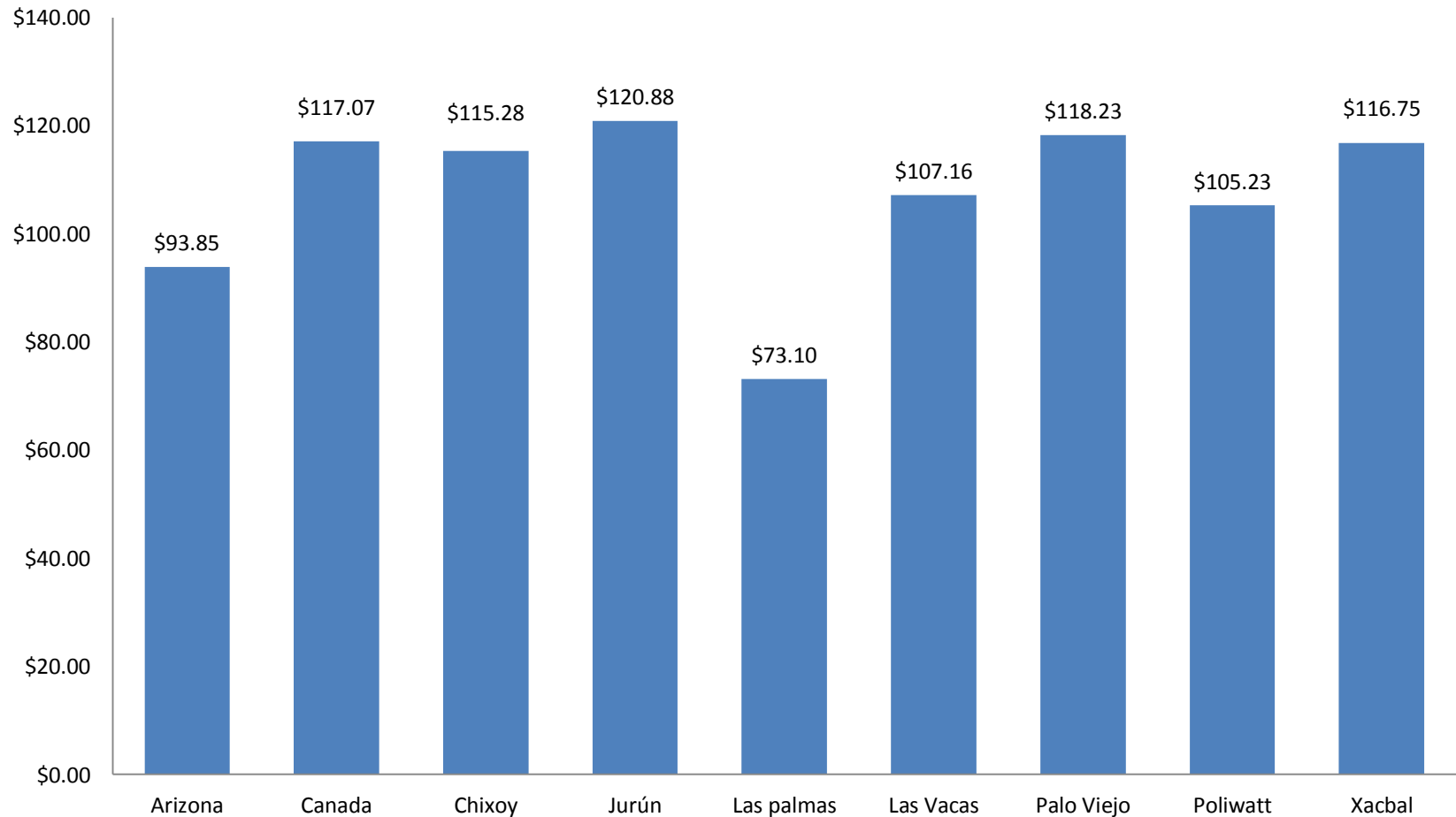


**Gráficas relacionadas a los
Aspectos relevantes del Mercado
Mayorista de Electricidad**

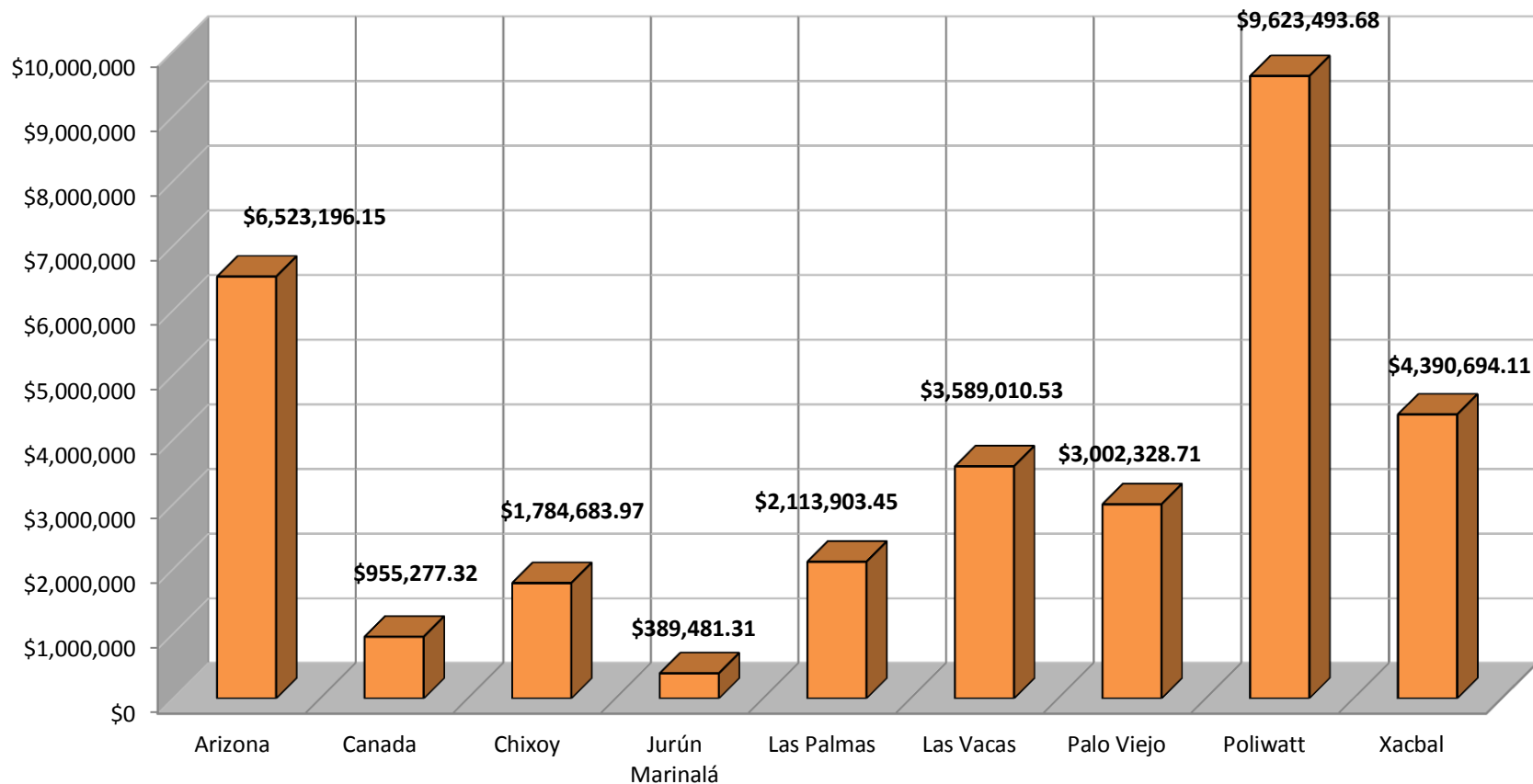
Participación en la remuneración de la Reserva Rodante Operativa 2014



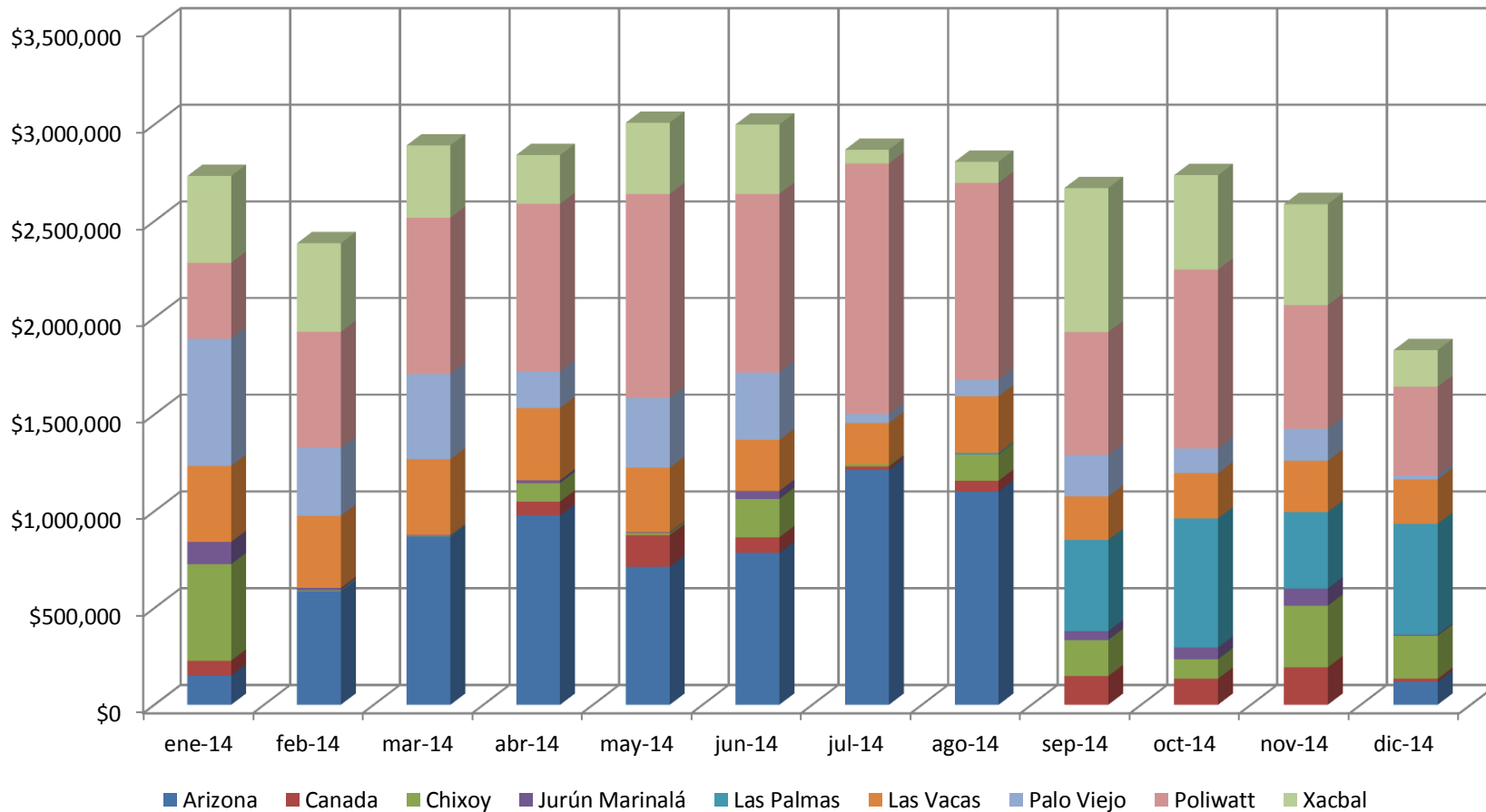
Precio promedio ofertado por el servicio de la Reserva Rodante Operativa durante el año 2014



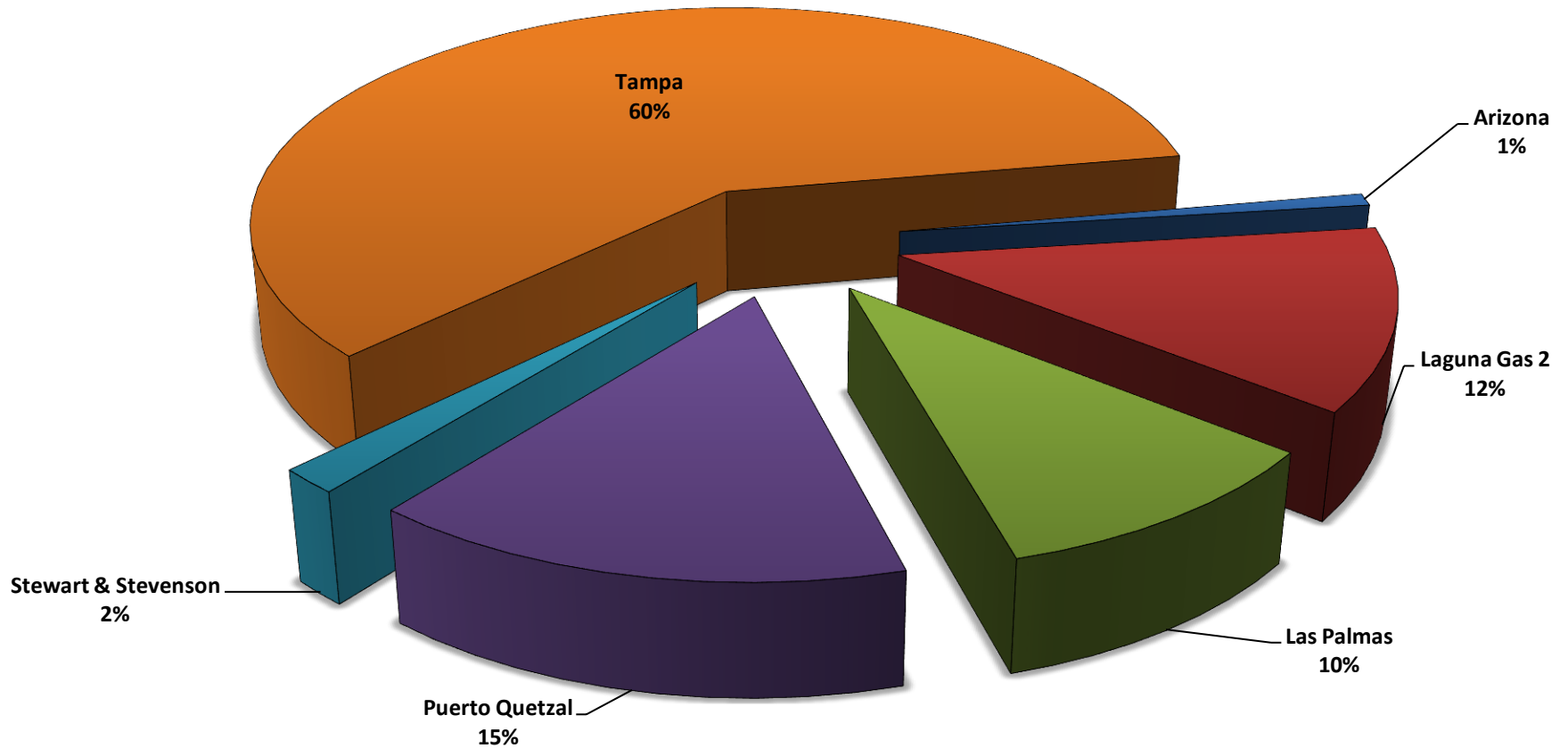
Remuneración del servicio de la Reserva Rodante Operativa durante el año 2014



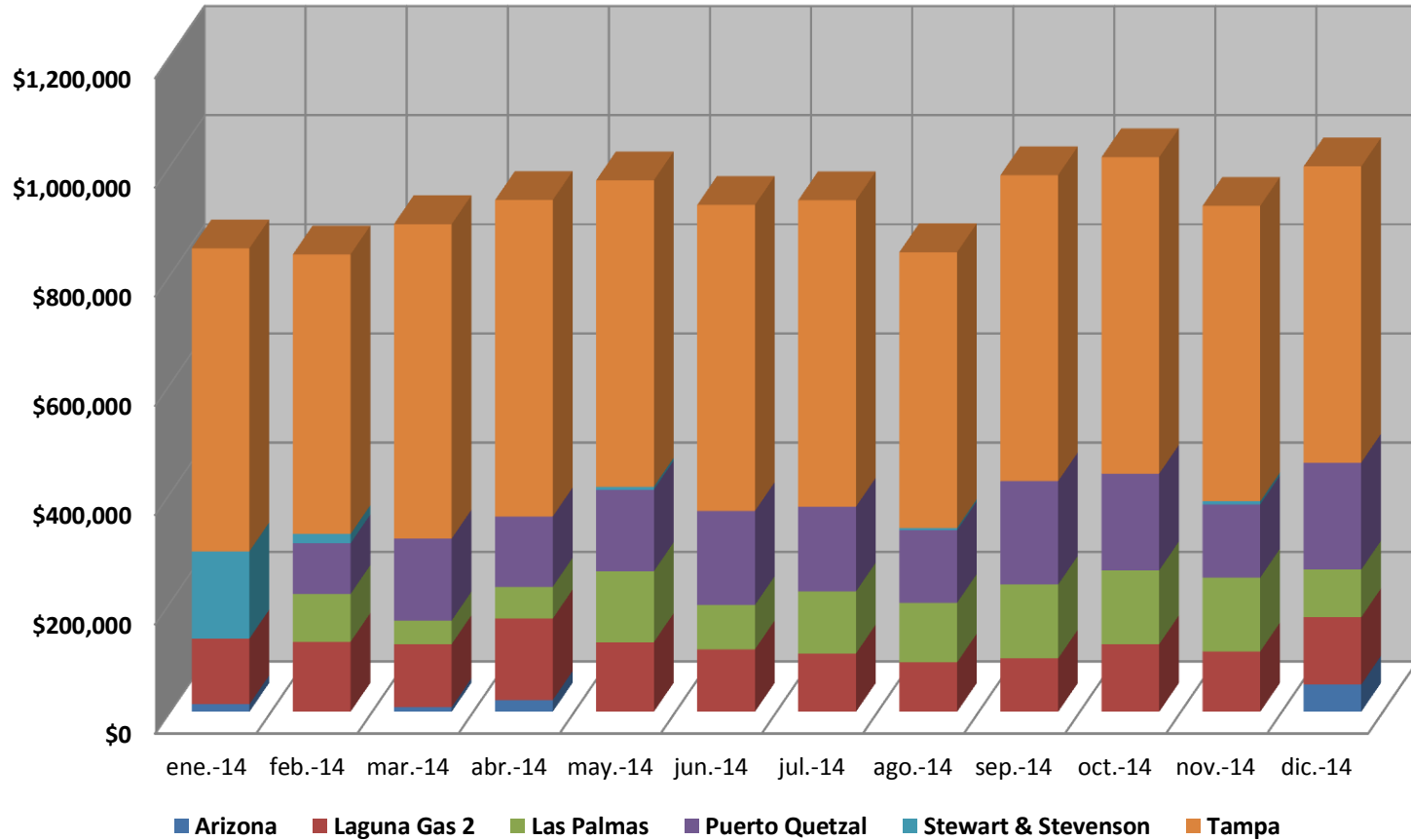
Remuneración mensual por la prestación del servicio de la Reserva Rodante Operativa



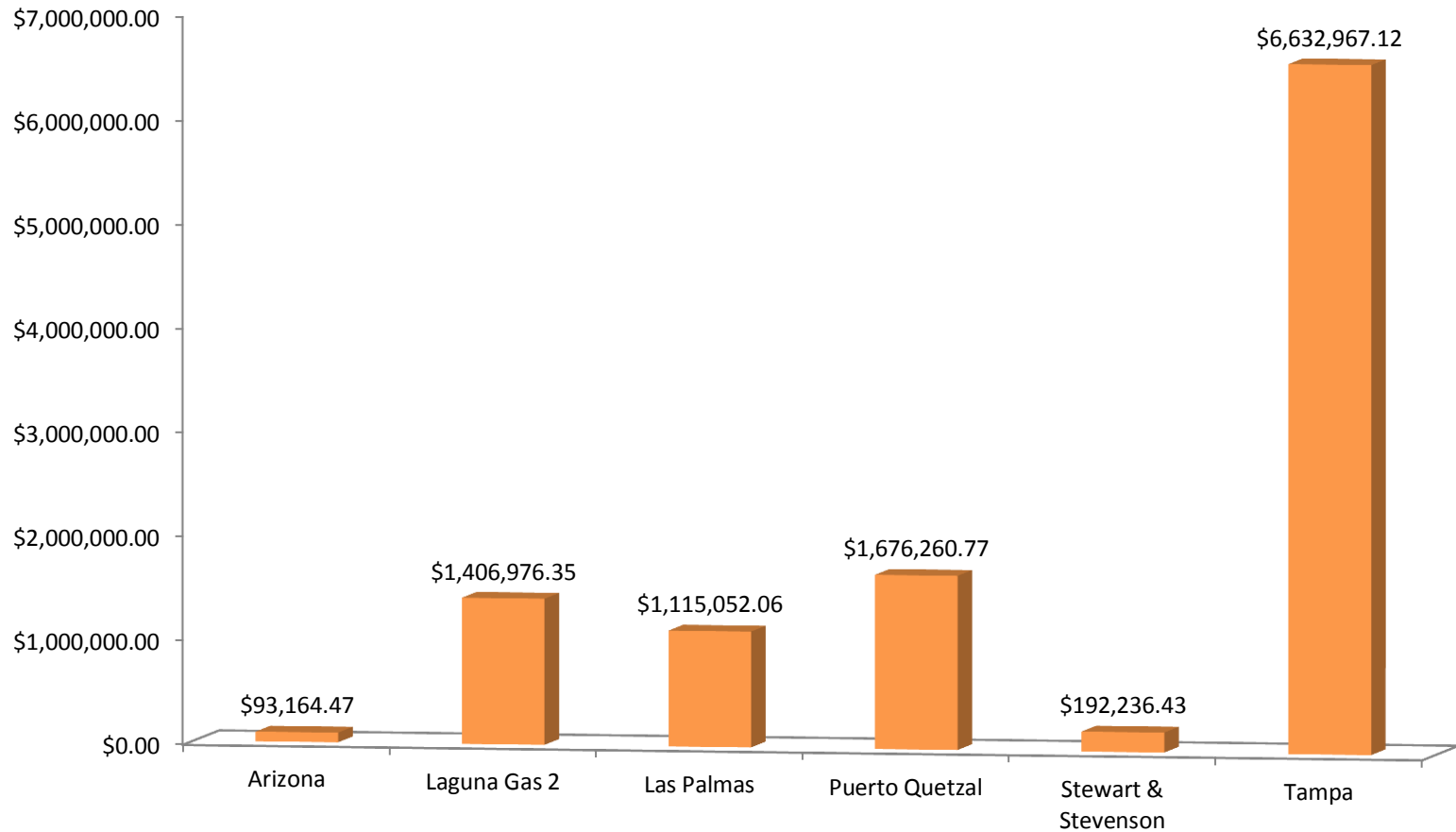
Participación en la remuneración por la prestación de servicio de la Reserva Rápida 2014



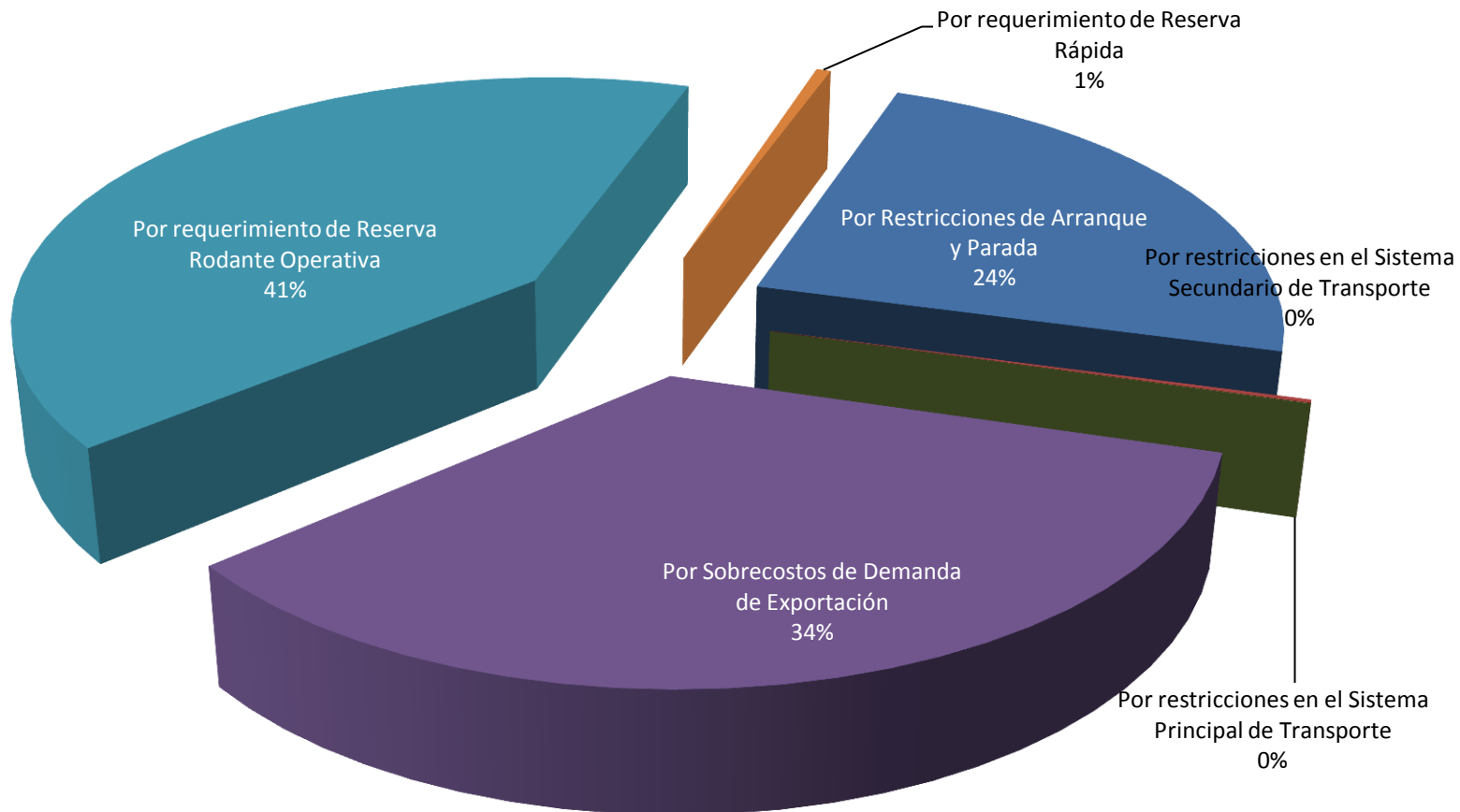
Remuneración mensual por prestación del servicio de la Reserva Rápida 2014



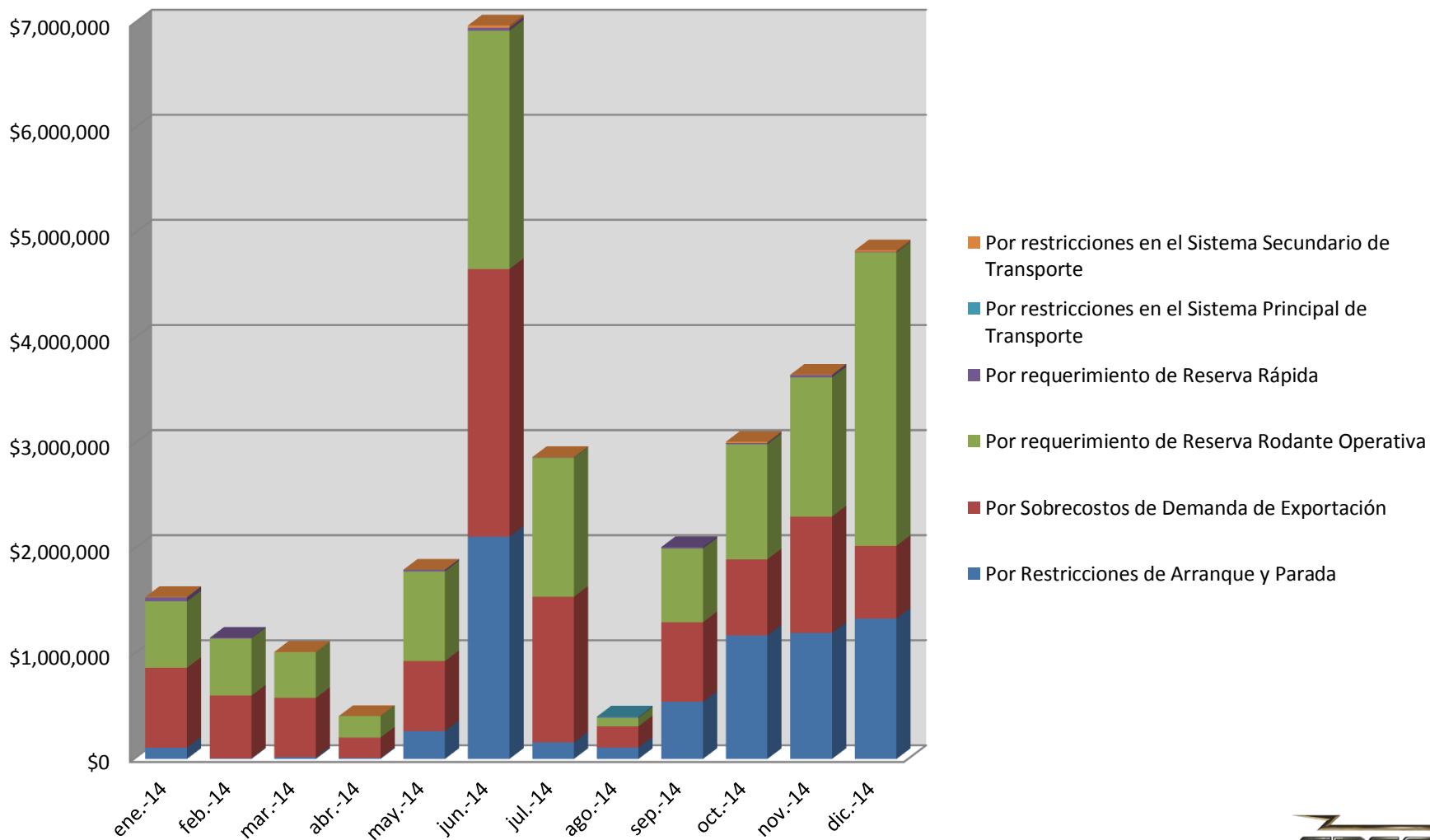
Remuneración por servicio de la Reserva Rápida 2014



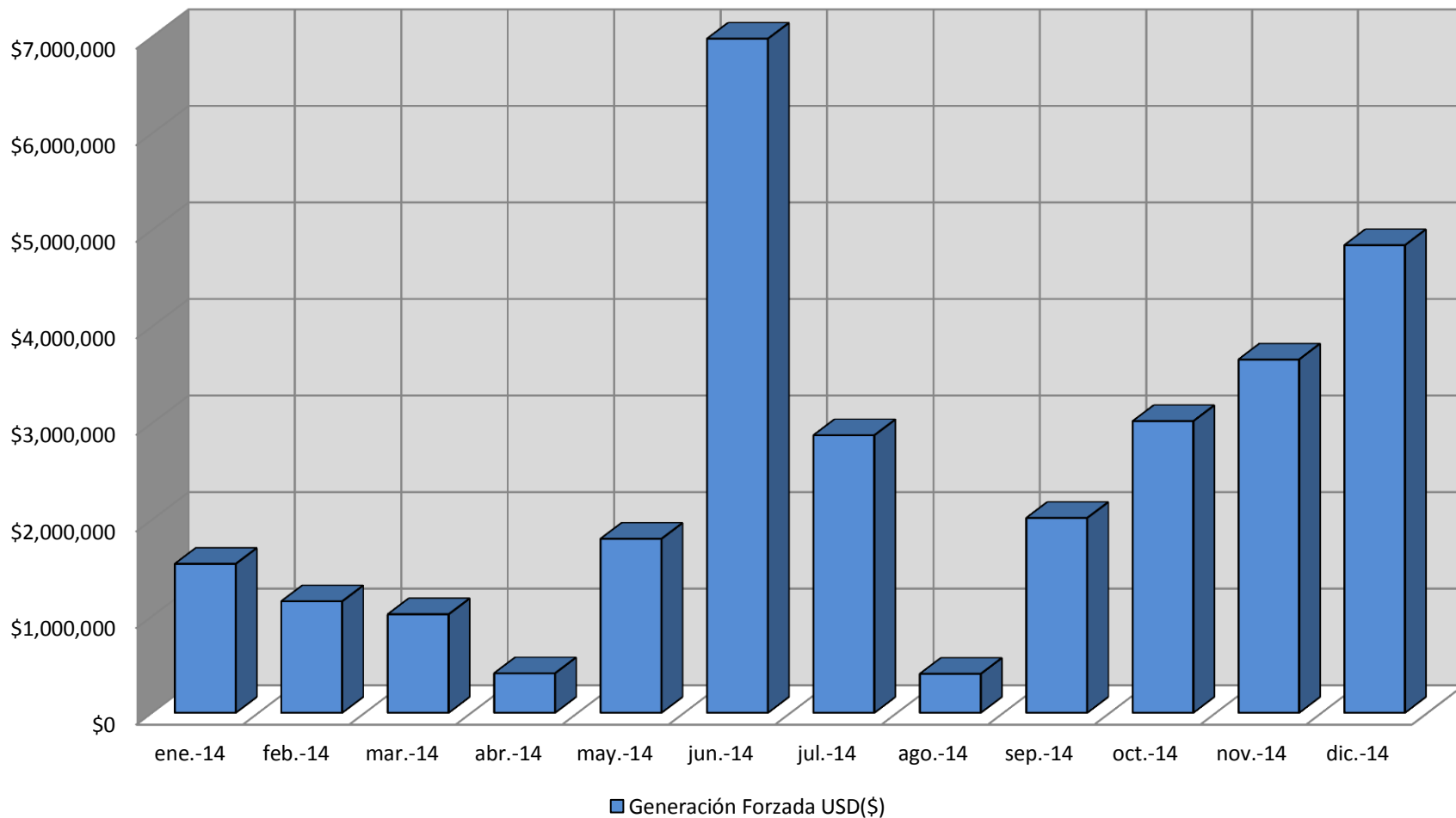
Generación forzada según el tipo de restricción 2014



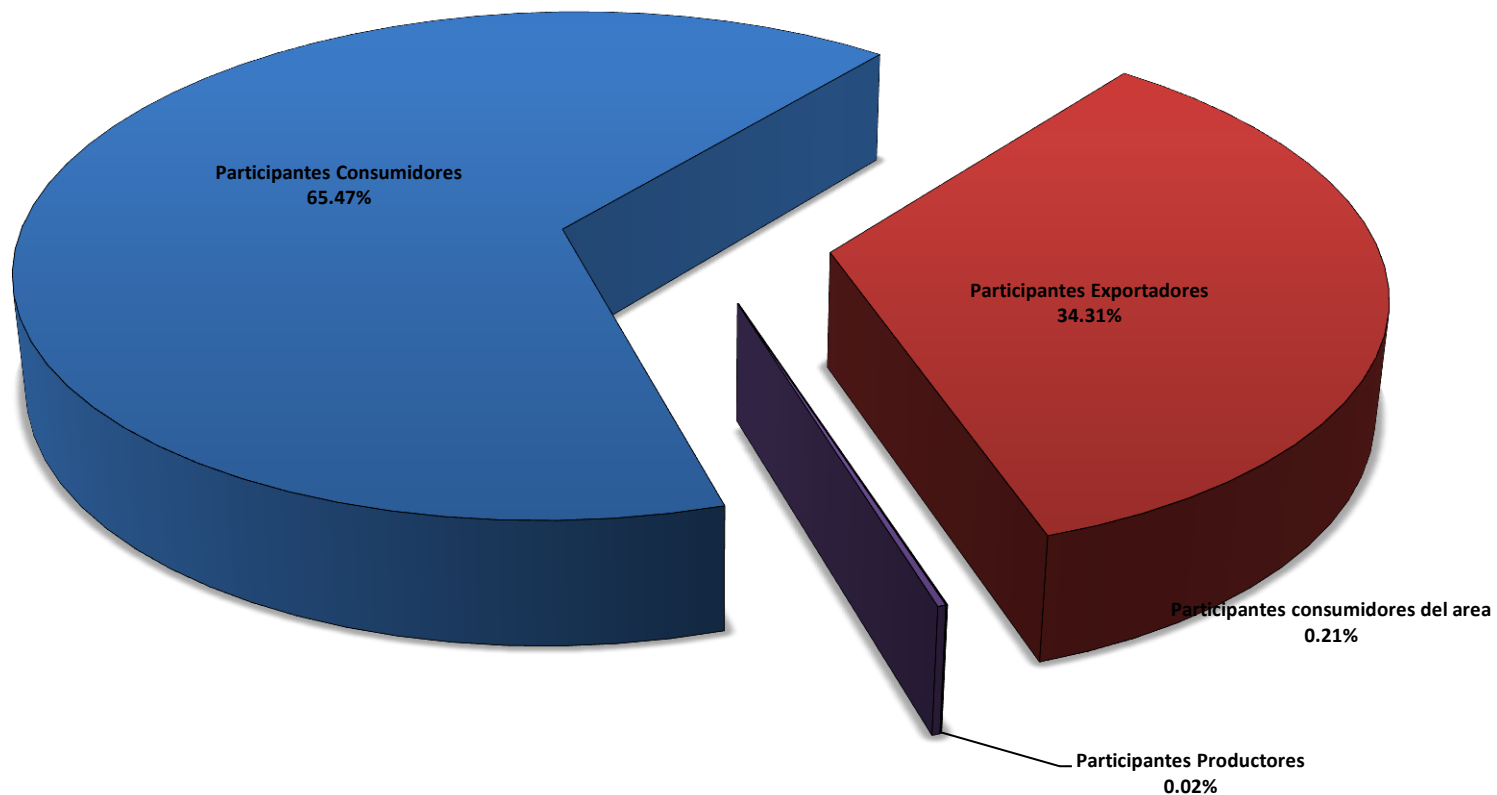
Sobrecostos por generación forzada 2014



Sobrecostos mensual por generación forzada 2014

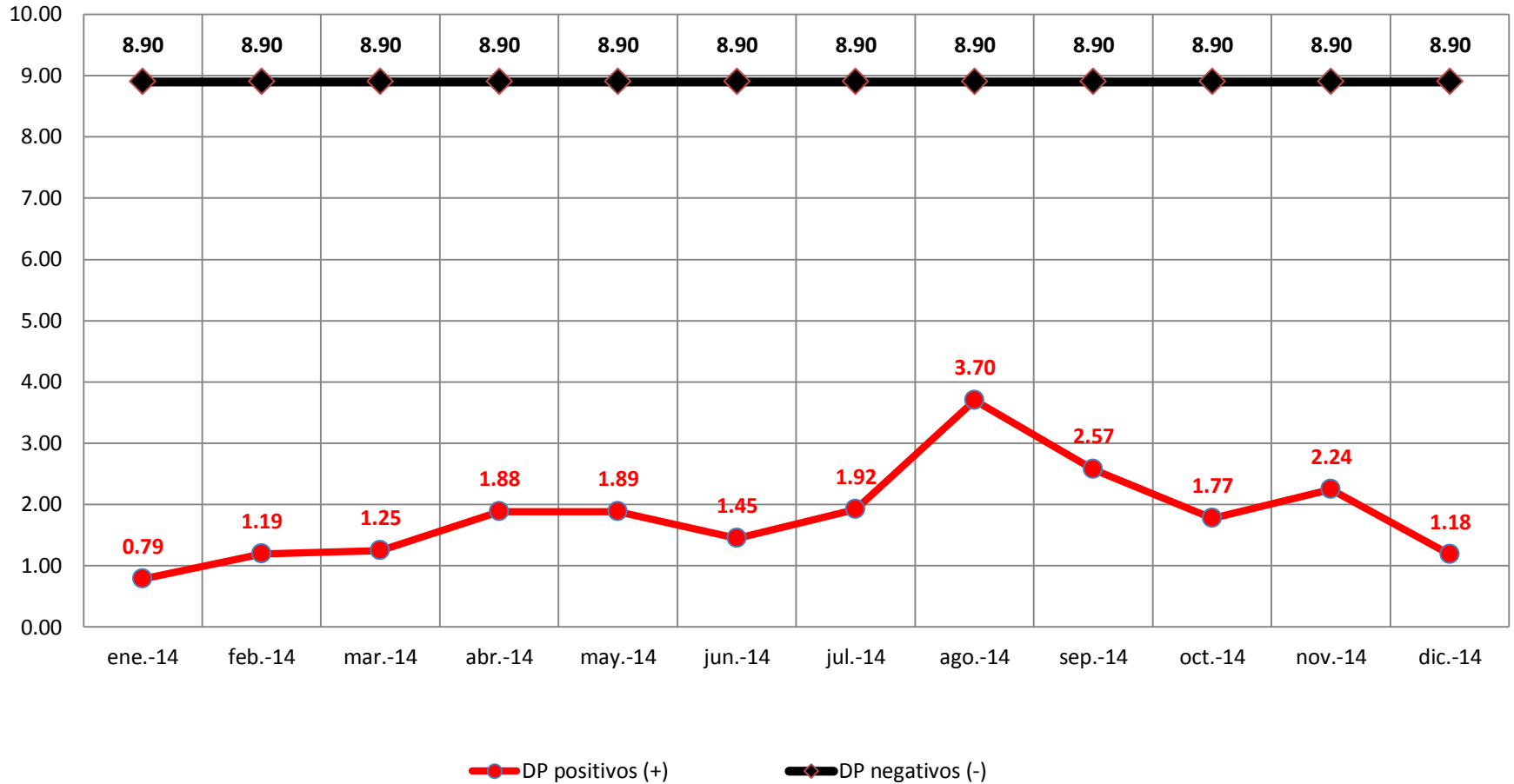


Generación forzada por participante 2014

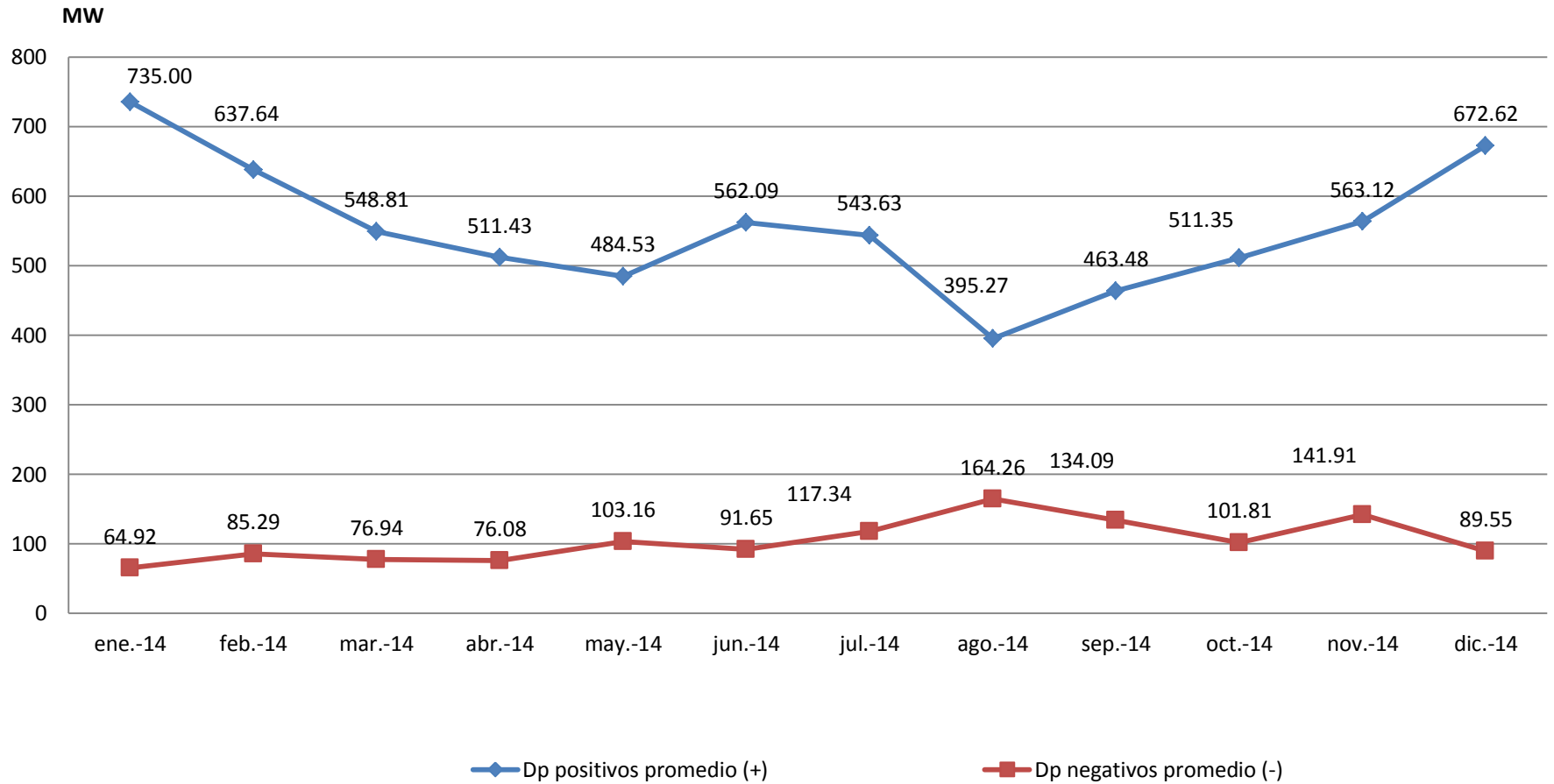


Precios de desvío de potencia mensuales 2014

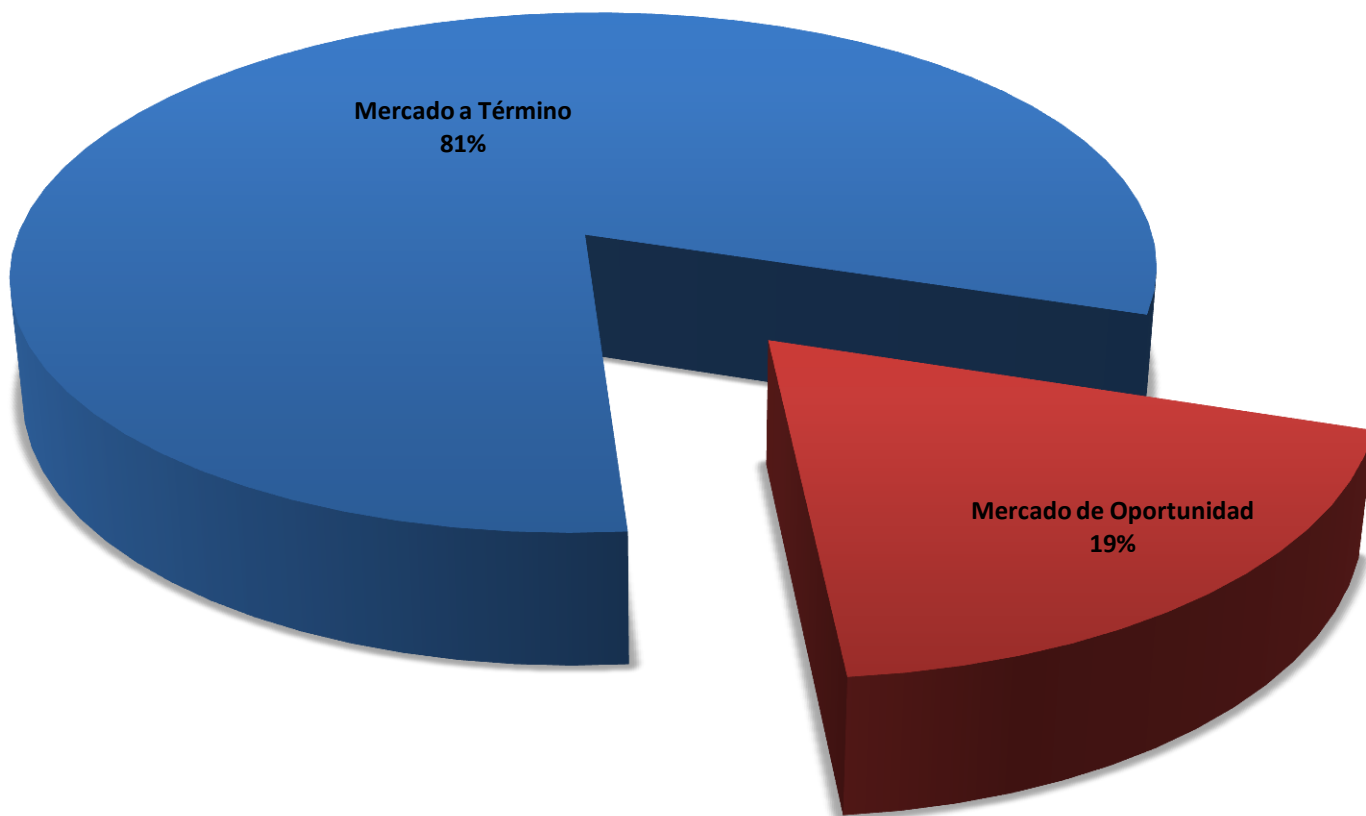
\$/Kw-mes



Desvíos de potencia mensuales 2014

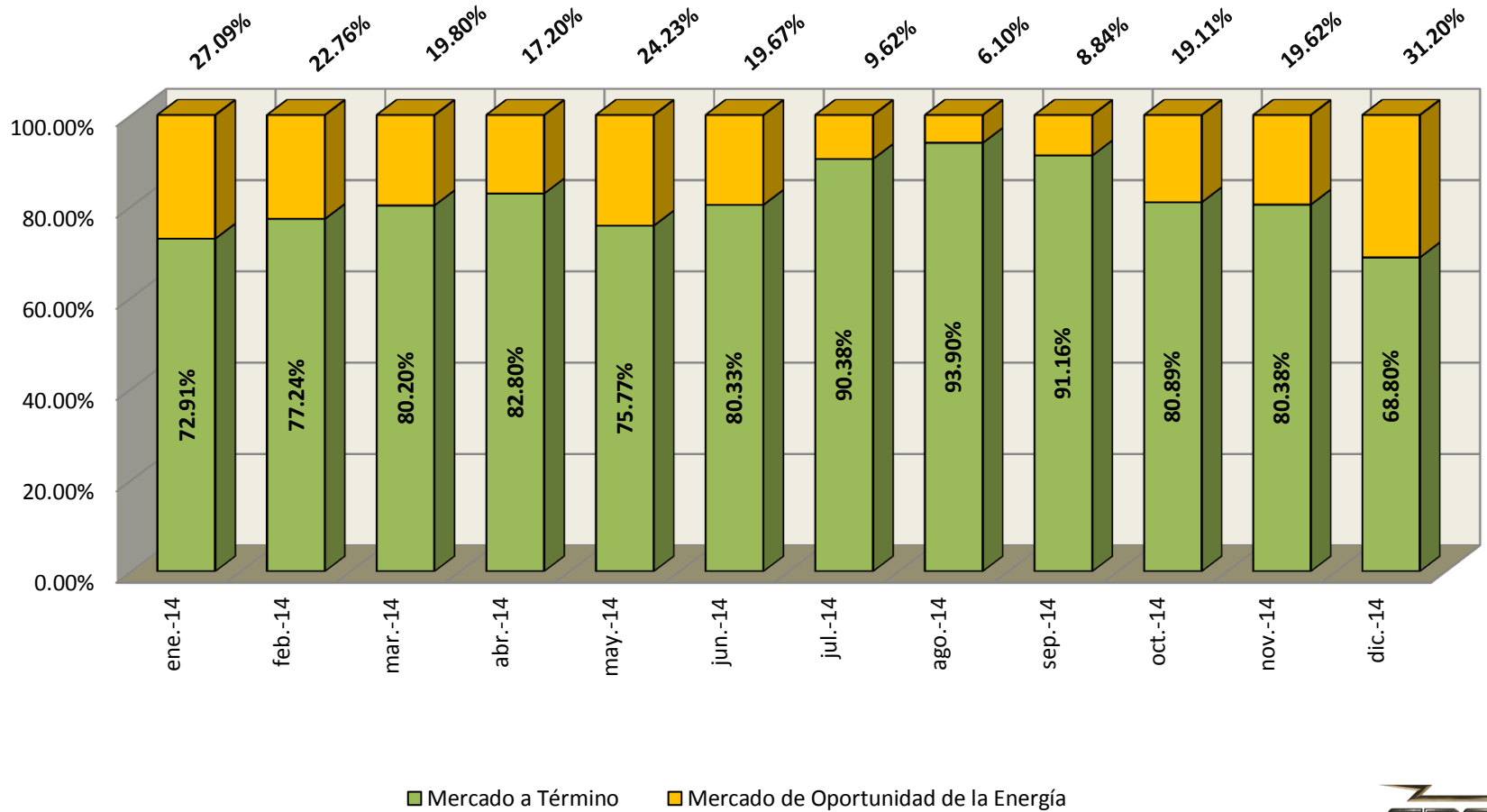


Porcentaje anual de transacciones de energía en el Mercado a Término y el Mercado de Oportunidad

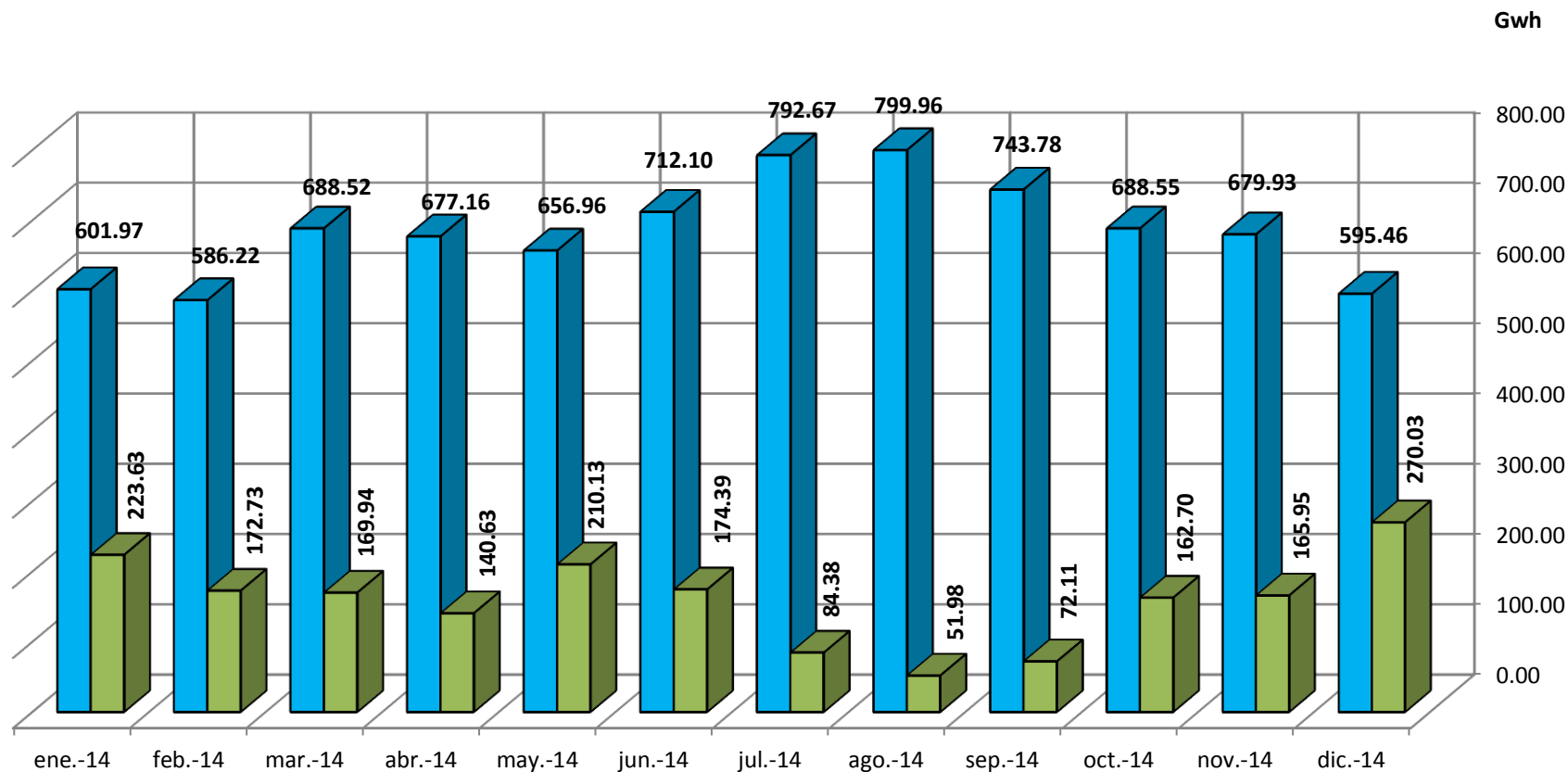


Transacciones de energía

Porcentaje mensual correspondiente al mercado a termino y mercado spot



Transacciones de energía a término y oportunidad



■ Mercado a Término

■ Mercado de Oportunidad de la Energía

Transacciones de energía a termino y oportunidad 2013 - 2014

