

Contenido de este documento Lista de Resoluciones relacionadas a las normas NEAST, NTAUCT y NTGDR

Un proyecto podría estar asociado a dos o más resoluciones

Una entidad podría tener más de un proyecto

Fecha de actualización 28/07/2020

Resoluciones relacionadas a las **NORMAS TÉCNICAS DE ACCESO Y USO DE LA CAPACIDAD DE TRANSPORTE –NTAUCT-** de Acceso o ampliación a la Capacidad de Transporte.

| Empresa | Entidad | Proyecto | Resolución Ntauct | Potencia | Teléfono de la Entidad |
|---------|---------|----------|-------------------|----------|------------------------|
|---------|---------|----------|-------------------|----------|------------------------|



| | | | | MW | |
|---|--|--|---------------|-------|-----------------------------|
| Distribuidora de Electricidad de Oriente, S. A. | Distribuidora de Electricidad de Oriente, S. A. | Sistema Aislado de Santa Elena Petén. | CNEE-127-2009 | 13 | 23679300 |
| Actun Can Generación, S. A. | Actun Can Generación, S. A. | Actun Can Generación, S. A. | CNEE-94-2019 | 13.8 | 2268-2775 |
| Agen, S. A. | Agen, S. A. | Hidroeléctrica Finca Lorena | CNEE-318-2014 | 4.2 | Tel 2458-0000 Fax 2458-0100 |
| aglomerados | Tableros De Aglomerado, Sociedad Anónima | Interconexión Eléctrica Tableros de Aglomerado, S.A. | CNEE-68-2011 | 1.217 | 66242700 |
| Agropolochic | Agro Comercializadora del Polochic, Sociedad Anónima | Santa Teresa | CNEE-115-2011 | 16 | 23283500 |
| Aguilar, Arimany, Asociados Consultores, S.A. | Aguilar, Arimany, Asociados Consultores, S.A. | Hidroeléctrica Pacayas | CNEE-41-2016 | 6.2 | 2261 8857 |
| ALTERNATIVA DE ENERGIA RENOVABLE S.A. | ALTERNATIVA DE ENERGIA RENOVABLE S.A. | CENTRAL ESUS | CNEE-42-2020 | 2.55 | 23281000 - 23282718 |
| Alternativa de Energía Renovable, S.A. | Alternativa de Energía Renovable, S.A. | INTEGRACIÓN HIDROELÉCTRICA EL MANANTIAL | CNEE-221-2013 | 26 | 23281000 |



| | | | | | |
|-----------------------------|------------------------------------|--|----------------------|-------------|------------------------|
| | | “Ampliación Integración de Hidroeléctrica El Manantial” | CNEE-245-2018 | (en blanco) | PBX: (502) 2328-1000 |
| Amatex | Textiles Amatitlán, S. A. | Amatex Incremento En 25 MW | CNEE-36-2007 | 25 | 66336550 Ext 225 y 226 |
| | | Incremento de Generación de 37.5 a 45 MW | CNEE-03-2006 | 7.5 | 66336550 Ext 225 y 226 |
| AMATISTA | Inmobiliaria Amatista, S.A. | Autorización del acceso a Tikal Futura S.A. para utilizarla Inmobiliaria Amatista S.A. | CNEE-150-2005 | 10 | (en blanco) |
| Anacapri, S.A. | Anacapri, S.A. | Planta Fotovoltaica de 50MW | CNEE-225-2014 | 50 | (502) 2312 2500 |
| | | HORUS II | CNEE-199-2015 | 30 | 2312 2500 |
| Atenas | Inversiones Atenas, S. A. | Panán | CNEE-152-2010 | 8 | 55588897 |
| Biomass Energy, S.A. | Biomass Energy, S.A. | BME PLANTA DE OPTIMIZACION ENERGETICA | CNEE-256-2012 | 62.4 | 24227200 |



| | | | | | |
|-------------------------------------|-------------------------------------|---|---------------|-----|-------------------|
| | | PROYECTO BME PLANTA DE OPTIMIZACIÓN ENERGÉTICA FASE II | CNEE-226-2014 | 62 | 24227200 23640085 |
| Candelaria | Hidroeléctrica Candelaria, S. A. | Candelaria | CNEE-54-2006 | 4.5 | 23683330 |
| Cementos Progreso, Sociedad Anónima | Cementos Progreso, Sociedad Anónima | Acceso de Planta San Gabriel al S.N.I. en 69 kV mediante la ampliación de instalaciones asociadas a la subestación Santa María Cauqué | CNEE-63-2016 | 40 | 23389110/23688700 |
| | | Subestación San Gabriel 230/169/13.8 kV - Cementos Progreso y sus Conexiones y Línea de Transmisión a 230 kV Cementos Progreso | CNEE-239-2017 | 32 | 2338-9100 |



| | | | | | |
|---|---|---|---------------|--------|---|
| Central Agro Industrial Guatemalteca, S.A. | Central Agro Industrial Guatemalteca, S.A. | Ingenio Madre Tierra | CNEE-166-2018 | 41 | 2388-6900 |
| Central Generadora Santa Lucia | Central Generadora Santa Lucia | Central Generadora Santa Lucia | CNEE-132-2013 | 50 | 23886900 23342050 |
| | | | CNEE-165-2014 | 50 | 2334-2076 |
| | | | CNEE-323-2014 | 50 | 2334-2076 |
| Ceramica Hispano Centroamericana, S.A. | Ceramica Hispano Centroamericana, S.A. | Subestación Eléctrica Hispacensa y su línea de Transmisión asociada | CNEE-160-2016 | 10 | (+502) 2382 0100, Fax: (+502) 2382 0101 |
| Cervecería Centro Americana, Sociedad Anónima | Cervecería Centro Americana, Sociedad Anónima | Ampliación de las Instalaciones de la Cervecería Centro Americana | CNEE-239-2018 | 20 | 2289 1555 |
| CGESJ | Central Generadora Eléctrica San José, Limitada | Banco de Capacitores de 43.2MVAR | CNEE-73-2011 | 43.2 | 24286000 |
| choloma | Hidroeléctrica Cholomá, S. A. | Choloma | CNEE-201-2011 | 12.125 | 23683330 |
| CINCOM | Cinco M, S.A. | Hidroeléctrica La Libertad | CNEE-77-2015 | 9.6 | 24227200 |
| CNEE | TRELEC, S. A. | Subestación Rodríguez Briones 69/13.8 kV | CNEE-139-2011 | 0 | 24204235 |



| | | | | | |
|--|--|--|----------------------|-------------|--------------------------|
| Compañía Agrícola Industrial Santa Ana, Sociedad Anónima | Compañía Agrícola Industrial Santa Ana, Sociedad Anónima | Santa Ana Renovable | CNEE-154-2014 | 62.4 | 2279-1212 |
| | | Subestación de interconexión Ingenio Santa Ana 69/230 kV | CNEE-107-2016 | (en blanco) | 2279-1212 |
| Duke Energy International Guatemala y Compañía Sociedad en Comandita por Acciones | Duke Energy International Guatemala y Compañía Sociedad en Comandita por Acciones | Línea de Transmisión 230 kV | CNEE-121-2007 | 200 | 23277400 |
| | | Ampliación a la capacidad de transporte en la subestación Arizona | CNEE-121-2010 | 7 | 23277400 |
| EEB Ingeniería y Servicios, S.A. | EEB Ingeniería y Servicios, S.A. | PET 2012-2021 AREA SUR | CNEE-219-2014 | (en blanco) | 23123029 |
| | | Plan de Expansión del Sistema de Transporte 2012-2021 Área Sur, Trazo 2" | CNEE-104-2016 | (en blanco) | 2312-3000 Fax: 2261-7286 |



| | | | | | |
|--|--|---|---------------|-------------|-----------------------|
| EG | Electro Generación, S. A. | Central Generadora Electro Generación Cristal Petén | CNEE-33-2009 | 13.2 | 79528600 ext. 121230 |
| El Pilar, Sociedad Anónima. | El Pilar, Sociedad Anónima. | Cogeneración Ingenio El Pilar 5 MW | CNEE-137-2011 | 5 | 23863800 |
| | | El Pilar 22.85 MW | CNEE-264-2012 | 22.85 | 23863800 |
| ELAlto | Tableros de Fibra de Madera El Alto S. A. | Línea y sub eléctrica de tableros de Fibra de Madera El Alto. | CNEE-91-2006 | 2 | (en blanco) |
| ELECTRO GENERACION, SOCIEDAD ANONIMA | ELECTRO GENERACION, SOCIEDAD ANONIMA | ELECTRO GENERACIÓN | CNEE-91-2003 | 15.8 | 66336550 |
| EMPORNAC | EMPORNAC | Línea EMPORNAC | CNEE-60-2015 | (en blanco) | 7720-4040 |
| Empresa de Generación de Energía Eléctrica del INDE -EGEE- | Empresa de Generación de Energía Eléctrica del INDE -EGEE- | PALÍN 2 | CNEE-139-2004 | 5.8 | 2422-1800 y 2422-1921 |
| Empresa de Transmisión del Norte, S.A. | Empresa de Transmisión del Norte, S.A. | Innovación Noroccidente | CNEE-204-2017 | (en blanco) | 2261-6979 |



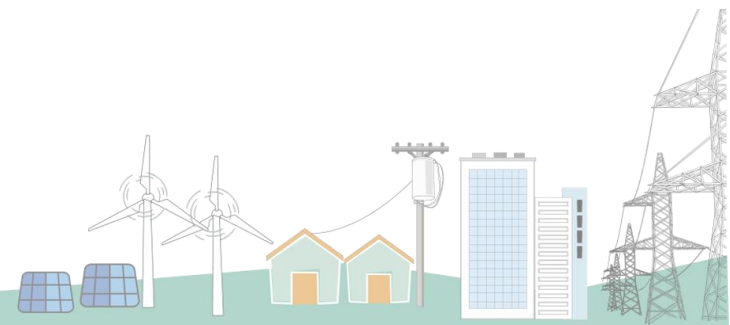
| | | | | | |
|---|---|--|---------------------|-----------|-----------------------------|
| <p>Empresa de Transporte y Control de Energía Eléctrica</p> | <p>Empresa de Transporte y Control de Energía Eléctrica</p> | <p>AMPLIACIÓN SUBESTACIÓN ELÉCTRICA LA ESPERANZA POR MEDIO DE LA INSTALACIÓN DE UN TRANSFORMADOR DE POTENCIA 138/13.8 kV 20/28 MVA</p> | <p>CNEE-65-2020</p> | <p>28</p> | <p>2422-1861, 2422-0222</p> |
|---|---|--|---------------------|-----------|-----------------------------|



| | | | | | |
|---|---|---|---------------------|-----|------------------------------|
| | | SUBESTACIÓN ESCUINTLA 1; DISEÑO, CONSTRUCCIÓN, OPERACIÓN, AMPLIACIÓN Y MEJORAMIENTO DE LA SUBESTACIÓN ESCUINTLA 1; CON EL DISEÑO, OBRA ELECTROMECANICA, MONTAJE, PRUEBAS Y PUESTA EN OPERACIÓN DE 1 TRANSFORMADOR DE POTENCIA 230/69 KV, 100 MVA | CNEE-67-2020 | 100 | 2422-1861, 2422-0222 |
| Empresa de Transporte y Control de Energía Eléctrica, INDE | Empresa de Transporte y Control de Energía Eléctrica, INDE | Ampliación Subestación Moyuta 230/138 Kv | CNEE-25-2007 | 70 | 24221800, 24222040, 24221862 |
| | | Interconexión Eléctrica Guatemala-México 400 kv | CNEE-69-2009 | 200 | 24221800, 24222040, 24221862 |



| | | | | | |
|--|--|---|----------------------|----|------------------------------|
| | | Línea de Transmisión 69 kV que interconecta las Subestaciones Quetzaltenango y La Esperanza | CNEE-154-2008 | 0 | 24221800, 24222040, 24221862 |
| | | Línea Estor - Telemán | CNEE-113-2008 | 0 | 24221800, 24222040, 24221862 |
| | | Línea Poptún - Santa Elena Petén | CNEE-59-2008 | 0 | 24221800, 24222040, 24221862 |
| | | Línea Quiché - Zacualpa 69 kV | CNEE-143-2007 | 0 | 24221800, 24222040, 24221862 |
| | | Línea San Juan Ixcoy - Barillas 69 kV | CNEE-03-2008 | 0 | 24221800, 24222040, 24221862 |
| | | Subestación Barillas | CNEE-167-2007 | 14 | 24221800, 24222040, 24221862 |
| | | Subestación Santa Elena Petén 69 /34.5 kV | CNEE-116-2008 | 28 | 24221800, 24222040, 24221862 |
| | | Subestación Telemán | CNEE-114-2008 | 0 | 24221800, 24222040, 24221862 |
| | | Cambio transform de 22 MVA por 28 MVA en Sub Huehue | CNEE-100-2009 | 28 | 24221800, 24222040, 24221862 |



| | | | | | |
|--|--|---|----------------------|-----|------------------------------|
| | | Cambio de transfor en sub Malacatán de 14 MVA por otro de 28 MVA | CNEE-102-2009 | 28 | 24221800, 24222040, 24221862 |
| | | Línea San Marcos-Malacatán 69 kV | CNEE-02-2008 | 0 | 24221800, 24222040, 24221862 |
| | | Ampliación de Sub GSur banco 5 | CNEE-265-2010 | 195 | 24221800 |
| | | Reconversión de 69 kV a 138 kV de la línea La Esperanza, Pologuá y Huehuetenango. | CNEE-114-2009 | 283 | 24221800, 24222040, 24221862 |
| | | Rotación de trafo San Marcos y Retalhuleu. | CNEE-133-2011 | 28 | 24221800 |
| | | Sustitución de un trafo de 100 MVA por uno de 150 MVA en sub Escuintla 1. | CNEE-30-2009 | 150 | 24221800, 24222040, 24221862 |
| | | Reconversión de 69 a 138 kV de la l Río Grande-Chiqui-Zac-Pana | CNEE-120-2010 | 283 | 24221800 |



| | | | | | |
|--|--|--|----------------------|-------|------------------------------|
| | | Rotación de Transformadores de ETCEE 2011 | CNEE-278-2011 | 76 | 24221800 |
| | | Fase 2: Rotación de Transformadores de Potencia de la Empresa de Transporte y Control de Energía Eléctrica | CNEE-279-2011 | 61.5 | 24221800 |
| | | Línea de transmisión de 69 kV S. Elena-Sayaxché-Chisec y ? | CNEE-122-2010 | 15.25 | 24221800 |
| | | Línea Calderas Palin | CNEE-130-2006 | 0 | 24221800, 24222040, 24221862 |
| | | Reubicación Línea de Transmisión Escuintla I y Escuintla II | CNEE-157-2012 | 0 | 24221800 |



| | | | | | |
|--|--|--|----------------------|-------------|-----------------------------|
| | | Complementación de la Fase 2: Rotación de Transformadores de Potencia de la Empresa de Transporte y Control de Energía Eléctrica | CNEE-205-2012 | 285.25 | 2422-1800 |
| | | Segundo Circuito Línea 230 KV Aguacapa-La Vega | CNEE-64-2013 | 0 | 2422-1861 |
| | | Ampliación y Mejoramiento de la Subestación Guatemala Norte | CNEE-69-2013 | 150 | 24221800 |
| | | CONSTRUCCIÓN, SUMINISTRO, MONTAJE, PRUEBAS Y PUESTA EN SERVICIO DE COMPENSACIÓN REACTIVA EN SUBESTACIONES DE 230 KV DE ETC EE-INDE | CNEE-306-2014 | (en blanco) | Tel:2422-1861 Fax:2422-2022 |



| | | | | | |
|--|--|--|----------------------|-------------|-----------------------------|
| | | Rotación de Transformador de Potencia en la Subestación Chisec | CNEE-185-2015 | 14 | Tel:2422-1861 Fax:2422-2022 |
| | | | CNEE-324-2014 | 14 | Tel:2422-1861 Fax:2422-2022 |
| | | Construcción y Operación de la Línea de Transmisión Eléctrica doble circuito 69 kV. La Libertad I – La Libertad II y obras conexas | CNEE-322-2014 | (en blanco) | Tel:2422-1861 Fax:2422-2022 |
| | | Construcción y Operación de la Línea de Transmisión Salamá-Rabinal y Construcción y Operación de la Subestación Eléctrica Rabinal y Operación de la Subestación Eléctrica Salamá | CNEE-319-2014 | 14 | Tel:2422-1861 Fax:2422-2022 |



| | | | | | |
|--|--|---|----------------------|-------------|-----------------------------|
| | | Reemplazo de Transformador de 14 MVA 69/13.8 KV por uno de 28 MVA | CNEE-325-2014 | 14 | Tel:2422-1861 Fax:2422-2022 |
| | | AMPLIACION Y MEJORAMIENTO EN SUBESTACIÓN LA ESPERANZA CON LA INSTALACION DE UN TRANSFORMADOR DE POTENCIA 69/13.8 KV 20/28 MVA | CNEE-86-2015 | 28 | Tel:2422-1861 Fax:2422-2022 |
| | | Reubicación de los bancos de Capacitores de 69 KV | CNEE-150-2015 | 16.2 | Tel:2422-1861 Fax:2422-2022 |
| | | Reemplazo de Transformadores de Potencia en Subestaciones de ETCEE | CNEE-337-2015 | (en blanco) | Tel:2422-1861 Fax:2422-2022 |



| | | | | | |
|--|--|--|----------------------|-------|-----------------------------|
| | | Replazo de Transformadores de Potencia en Subestaciones ETCEE | CNEE-147-2016 | 28.25 | Tel:2422-1861 Fax:2422-2022 |
| | | Ampliación y mejoramiento de la subestación eléctrica Huehuetenango con la construcción de la obra civil, montaje, pruebas y puesta en servicio de 2 transformadores de potencia 69/34.5 kV. 28 MVA., 69/13.8 kV. 28 MVA | CNEE-149-2016 | 56 | Tel:2422-1861 Fax:2422-2022 |



| | | | | | |
|--|--|---|----------------------|------|-----------------------------|
| | | Ampliación y Mejoramiento de las subestaciones Eléctricas de Chiquimulilla, Playa Grande y Mazatenango, con la construcción de la obra civil, montaje, prueba y puesta en servicio de transformadores de potencia | CNEE-179-2017 | 59.5 | Tel:2422-1861 Fax:2422-2022 |
| | | Reemplazo de Transformador de 69/34.5 kV 7 MVA por uno de 69/34.5 kV 28 MVA, en Subestación Totonicapán | CNEE-238-2017 | 28 | Tel:2422-1861 Fax:2422-2022 |



| | | | | | |
|--|--|--|----------------------|-------------|-----------------------------|
| | | Ampliación y Mejoramiento de la Línea de Transmisión 69 kV Escuintla Cocales | CNEE-50-2016 | (en blanco) | Tel:2422-1861 Fax:2422-2022 |
| | | Ampliación y mejoramiento de la subestación eléctrica Chimaltenango por medio de la reubicación de banco de capacitores 69 kV. 10.8 MVAR | CNEE-222-2018 | 10.8 | Tel:2422-1861 Fax:2422-2022 |
| Enel Guatemala, S. A. | Enel Guatemala, S. A. | La Cascata | CNEE-110-2014 | 68.5 | 2327-7000 |
| | | hidroeléctrico Palo Viejo | CNEE-268-2011 | 85 | 23277000 |
| ENERGIA DEL CARIBE SOCIEDAD ANONIMA | ENERGIA DEL CARIBE SOCIEDAD ANONIMA | 2o. BANCO DE TRANSFORMACION 400/230 KV, PARA REFORZAMIENTO DE SUBESTACION LOS BRILLANTES | CNEE-117-2016 | 225 | 23317461/23316722 |



| | | | | | |
|---|---|--|---------------|-------------|----------------------------------|
| Energía Limpia de Guatemala, Sociedad Anónima | Energía Limpia de Guatemala, Sociedad Anónima | Hidro Xacbal Delta | CNEE-18-2017 | 58.44 | 2312-4800, FAX: FAX 2368-3107 |
| Energías del Ocosito, Sociedad Anónima. | Energías del Ocosito, Sociedad Anónima. | Hidroeléctrica Las Fuentes II | CNEE-4-2016 | 14.17 | 502 2368 1780 |
| entidad Terminal de Contenedores Quetzal, S.A | entidad Terminal de Contenedores Quetzal, S.A | Subestación Terminal de Contenedores Quetzal de 69/13.8 Kv | CNEE-362-2015 | 14 | 23120164 |
| Eólico San Antonio El Sitio, S. A. | Eólico San Antonio El Sitio, S. A. | Parque Eólico San Antonio El Sitio | CNEE-166-2014 | 52.8 | 2205-4545 |
| | | | CNEE-238-2014 | 50 | 2205-4545 |
| EPQ | Empresa Portuaria Quetzal | Sub en 69 kV rehabilitación Puerto Quetzal | CNEE-83-2012 | 7 | 23613657 |
| EPR | Empresa Propietaria de la Red, Sociedad Anónima | PER -SIEPAC- | CNEE-200-2011 | (en blanco) | 23353413 |
| esi | E.S.I. , S. A. | Central Generadora Costa Sur | CNEE-151-2008 | (en blanco) | 23313966 |
| | ESI | Planta Generadora Costa Sur | CNEE-199-2009 | 90 | 23342077 |
| | | | CNEE-202-2009 | 90 | 23342077 |



| | | | | | |
|---|---|---|----------------------|-------|-------------------|
| FRISA | Frigoríficos de Guatemala S. A. | Sub Eléctrica Los Almendros de 5 Megavatios | CNEE-113-2009 | 5 | 58655090 24218805 |
| | | Boquerón 230 kV | CNEE-08-2011 | 12 | 24218805 |
| GENERADORA DE OCCIDENTE, LIMITADA | GENERADORA DE OCCIDENTE, LIMITADA | EL CANADÁ | CNEE-90-2003 | 48.1 | 23277000 |
| Generadora Eléctrica del Norte, Limitada | Generadora Eléctrica del Norte, Limitada | GENOR | CNEE-35-1999 | 33 | 24218500 |
| | | Planta Térmica de Diesel (100 MW) | CNEE-274-2015 | 5 | 2421 8500 |
| Generadora Progreso Sociedad Anónima | Generadora Progreso Sociedad Anónima | GENERADORA PROGRESO | CNEE-3-2003 | 21 | 79528000 |
| Generadora San Andres, Sociedad Anónima | Generadora San Andres, Sociedad Anónima | Hidroeléctrica "SAN ANDRES" | CNEE-46-2018 | 6.907 | 2261-6979 |
| | | | CNEE-112-2018 | 10.8 | 2261-6979 |
| | | | CNEE-254-2019 | 6.907 | 2261-6979 |
| Generadora San Mateo, Sociedad Anónima | Generadora San Mateo, Sociedad Anónima | Hidroeléctrica Pojom II | CNEE-37-2018 | 19.66 | 2261-6979 |
| | | | CNEE-255-2019 | 19.66 | 2261-6979 |
| GENOSA | Generadora de Oriente, S.A. | Generadora de Oriente 43.4 MW | CNEE-301-2011 | 43.4 | 24273300 |



| | | | | | |
|---|---|---|---------------|-------------|-----------------------|
| laguna | Generadora la Laguna Duke | Planta Generadora Las Palmas II | CNEE-132-2008 | 79.9 | 23277400 |
| | | turbina de Vapor 10 MW | CNEE-144-2007 | 10 | 23277400 |
| | | Planta Generadora Las Palmas II Temporal | CNEE-186-2010 | 2 | 23277400 |
| Grupo Generador de Guatemala y Compañía, Sociedad en Comandita por Acciones | Grupo Generador de Guatemala y Compañía, Sociedad en Comandita por Acciones | Central Generadora de Energía Eléctrica Arizona | CNEE-49-2002 | 160 | 360-0003, 360-1010 |
| Hidro Jumina, S.A. | Hidro Jumina, S.A. | Hidroeléctrica El Cafetal | CNEE-193-2015 | 7.776 | 2362-2897 |
| Hidro Santa Cruz S. A. | Hidro Santa Cruz S. A. | Canbalam I | CNEE-169-2011 | 5.8 | 23666124 |
| Hidroaguná S.A. | Hidroaguná S.A. | Central Hidroeléctrica Hidroaguná | CNEE-151-2014 | 2.4 | 24210400 |
| Hidroeléctrica Raaxhá S.A. | Hidroeléctrica Raaxhá S.A. | Hidroeléctrica Raaxhá | CNEE-62-2015 | 5.1 | 2494-7400 |
| HIDROELÉCTRICA RIO LAS VACAS, SOCIEDAD ANONIMA | HIDROELÉCTRICA RIO LAS VACAS, SOCIEDAD ANONIMA | Hidroeléctrica Las Vacas | CNEE-16-2002 | 45.7 | 2331-7077 7088 y 7068 |
| HIDROELECTRICA TRES RIOS, SOCIEDAD ANONIMA | HIDROELECTRICA TRES RIOS, SOCIEDAD ANONIMA | Negro | CNEE-222-2014 | 18.18 | 23200300 |
| hidrotama | Hidrotama, S. A. | EL RECREO | CNEE-133-2007 | (en blanco) | 23816777 |



| | | | | | |
|------------------------------------|------------------------------------|--|---------------|-------------|-------------------------|
| Hidrotransmisión, Sociedad Anónima | Hidrotransmisión, Sociedad Anónima | Modificar la literal c) del numeral 1. de la parte resolutive de la Resolución CNEE-04-2007 y Modificar la literal a) del numeral 1. de la parte resolutive de la Resolución CNEE-82-2007, | CNEE-17-2019 | (en blanco) | (en blanco) |
| imperial | Imperialtex, S. A. | Subestación Eléctrica Imperialtex | CNEE-190-2008 | 2.8 | 23866700 |
| Ingenio La Unión S.A. | Ingenio La Unión S.A. | Generación de Energía La Unión | CNEE-61-2019 | 33 | 2379-5454 Fax 2379-5429 |
| Ingenio La Unión,S.A. | Ingenio La Unión,S.A. | Línea de transmisión de 69 kV y subestación de interconexión La Unión 69/230 kV | CNEE-105-2016 | 40 | 2379-5454 Fax 2379-5429 |
| INGENIO TULULA SOCIEDAD ANÓNIMA | INGENIO TULULA SOCIEDAD ANÓNIMA | TULULÁ | CNEE-26-2001 | 19 | 78791000 |



| | | | | | |
|---|---|---|---------------|-------------|-----------------------------|
| Ingenio Tzulá, S.A. | Ingenio Tzulá, S.A. | AMPLIACION DE LA CAPACIDAD DE GENERACION ELECTRICA INGENIO TULULA PROYECTO DINAMO | CNEE-236-2014 | 15 | 2470-9696 |
| Instituto Nacional de Electrificación en su calidad de propietario de la Empresa de Transporte y Control de Energía Eléctrica del INDE, | Instituto Nacional de Electrificación en su calidad de propietario de la Empresa de Transporte y Control de Energía Eléctrica del INDE, | “Segundo Circuito de Línea 230 kV Aguacapa-La Vega”, | CNEE-18-2019 | (en blanco) | Tel:2422-1861 Fax:2422-2022 |



| | | | | | |
|---|---|---|----------------------|-------------|-----------------------------|
| | | Ampliación y Mejoramiento de la Subestación Eléctrica Pologua con la Construcción de la Obra Civil, Montaje, Pruebas y Puesta en Servicio de 1 Transformador de Potencia 138/13.8 kV, 20/28 MVA | CNEE-225-2018 | (en blanco) | Tel:2422-1861 Fax:2422-2022 |
| | | | CNEE-199-2019 | 60 | Tel:2422-1861 Fax:2422-2022 |
| INTECCSA | Internacional de Comercio y | Central de Generación Eléctrica "Inteccsa" | CNEE-32-2009 | 11.3 | 23850314 |
| INVERSIONES PASABIÉN, SOCIEDAD ANÓNIMA | INVERSIONES PASABIÉN, SOCIEDAD ANÓNIMA | PASABIEN | CNEE-24-2000 | 12.8 | 24765951 |
| IPGordo | Ingenio Palo Gordo, S.A. | proyecto Generación y Cogeneración de Compañía Agrícola Industrial Ingenio Palo Gordo, S. A., Etapa 1 | CNEE-272-2011 | 44 | 24191000 |



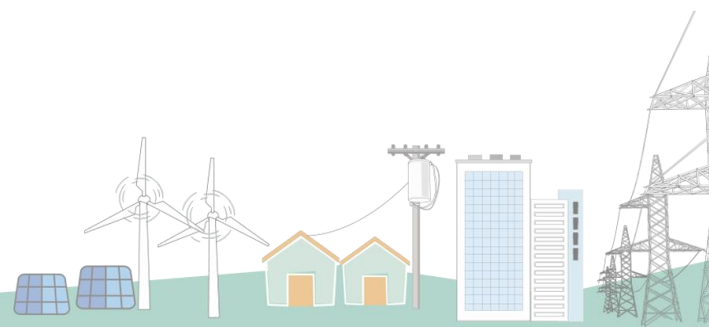
| | | | | | |
|-----------------|--|--|----------------------|-----|---------------------|
| jaguar | Jaguar Energy Guatemala Llc | Interconexión para Demanda Temporal de Carga Jaguar Energy | CNEE-135-2013 | 10 | 22298400 |
| | | Planta Térmica Jaguar Energy | CNEE-121-2012 | 300 | 22298400 |
| LasVacas | Hidroeléctrica Río Las Vacas, S.A. | Modificación de la planta hidroeléctrica Río Las Vacas de 40MW a 45 MW, Hidroeléctrica Río Las Vacas, S.A. | CNEE-156-2012 | 45 | 24210400 |
| libertad | Compañía Eléctrica La Libertad, S. A. | Central Térmica La Libertad | CNEE-18-2007 | 22 | 66286100 / 23628029 |
| lUnion | Ingenio La Unión, S. A. | Ingenio La Unión, S. A.Incremento de generación de 5 MW al SIN, utilizando BIOMASA | CNEE-101-2009 | 5 | 23343976 |
| | | | CNEE-330-2015 | 5 | 23343976 |
| maceroti | Tejas Cerámicas Maya, S. A. | Subestación Cerámicas Maya Y Línea De Alimentación | CNEE-18-2007 | 5 | 23621832 |



| | | | | | |
|---------------------------------------|---------------------------------------|---|---------------|-------------|---------------------------------------|
| magdalena | Ingenio Magdalena, S. A. | Ampliación de generación en 5 MW | CNEE-05-2007 | 5 | 24227200 |
| | | Ingenio Magdalena Planta de Generación de Energía Eléctrica 45 MW | CNEE-01-2008 | 45 | 24227200 |
| | | Generación de Energía Eléctrica de 45 MW en Ingenio Magdalena S. A. | CNEE-223-2008 | (en blanco) | 23645946 |
| | Transportes Eléctricos del Sur, S.A. | Línea de 230 kV, Sub de Interconexión y Transformación | CNEE-17-2007 | 93.33 | 24227200 |
| METEPEC | Metepec, Sociedad Anónima | Autorización temporal de Metepec | CNEE-199-2010 | 4 | (en blanco) |
| | | Conexión Gran Usuario Metepec | CNEE-159-2011 | 4 | (en blanco) |
| Montana Exploradora de Guatemala S.A. | Montana Exploradora de Guatemala S.A. | Instalación de banco de capacitores en 69KV para regulación de tensión en la subestación de Tejutla | CNEE-328-2015 | (en blanco) | Tel: 2329-2600 Fax: 2329-2600, ext. 3 |



| | | | | | |
|--|--|--|---------------|-------|---|
| Montecristo | Generadora Montecristo S. A. | Montecristo | CNEE-43-2006 | 13.08 | 23377000 |
| MSRafael | Minera San Rafael, Sociedad Anónima | Línea de transmisión 69 kV, Proyecto Escobal | CNEE-280-2011 | 20 | 66375473 |
| NOVAGUATE | NOVAGUATEMALA, SOCIEDAD ANONIMA | Nova 69 kV | CNEE-09-2011 | 12 | 24218805 |
| olefinas | Olefinas, S. A. | Subestación Olefinas | CNEE-132-2006 | 5 | 66790700 |
| Ortitlán | Ortitlán Limitada | Ortitlan | CNEE-118-2006 | 25.2 | 23628004/6 No.s en planta 57251852 y 1924 |
| Orzunil | Ormat | ORZUNIL | CNEE-26-99 | 24 | 23628001 |
| Oxec II, Sociedad Anónima, Transporte de Energía Eléctrica del Norte, Sociedad Anónima y TEG, Sociedad Anónima | Oxec II, Sociedad Anónima, Transporte de Energía Eléctrica del Norte, Sociedad Anónima y TEG, Sociedad Anónima | Oxec II | CNEE-265-2017 | 45 | 2494-7400 |
| | | | CNEE-66-2018 | 60 | 2494-7400 |
| | | | CNEE-101-2018 | 60 | 2494-7400 |
| OXEC S.A. | OXEC S.A. | HIDROELÉCTRICA OXEC | CNEE-321-2014 | 26.1 | 2494-7400 |



| | | | | | |
|------------------------------------|------------------------------------|--|----------------------|------|--------------------|
| OXEC, S. A. | OXEC, S. A. | la modificación/ampliación de la Resolución CNEE-321-2014, que contiene la aprobación de Acceso a la Capacidad de Transporte del proyecto denominado "Hidroeléctrica Oxec" | CNEE-80-2019 | 29 | 2494-7400 |
| PAH HOLDINGS GUATEMALA S.A. | PAH HOLDINGS GUATEMALA S.A. | PROYECTO HIDROELÉCTRICO AMALIA RAXTAP | CNEE-342-2015 | 19 | 23609598, 23609897 |
| Painsa | Painsa | Gran Usuario Painsa | CNEE-123-2011 | 6.65 | 23389100 |
| PANTALEÓN | Pantaleón, S.A. | Línea de Transmisión 230 kV Pantaleón Morelia | CNEE-219-2011 | 150 | 2277--5100 |
| PANTALEON SOCIEDAD ANONIMA | PANTALEON SOCIEDAD ANONIMA | Subestacion Elevadora 13.8/230 kV y Línea de Interconexion 230 kV con Anillo Pacifico Sur | CNEE-224-2015 | 66.8 | 2277--5100 |



| | | | | | |
|---|---|--|----------------------|-------------|-------------------|
| | | Generación de Energía Eléctrica de Ingenio Pantaleón | | | |
| Pantaleón, Sociedad Anónima | Pantaleón, Sociedad Anónima | | CNEE-228-2016 | 66.8 | 2277--5100 |
| particular | Inmobiliaria Cimientos S. A. | Subestación Oakland Mall | CNEE-212-2008 | 4.5 | 24705300 |
| PESA | Papeles Elaborados, S. A. | POZA VERDE | CNEE-24-2000 | 12.5 | 23834343 57452399 |
| | | POZA VERDE, Unidad No. 5 | CNEE-41-2009 | 2 | 23834343 57452399 |
| Polytec | Polímeros y Tecnología, S. A. | Subestación Eléctrica Polytec | CNEE-98-2008 | 4.2 | 66451400 |
| PROYECTO EMPRESARIAL DE RECURSOS GANADEROS Y AGRICOLAS, S.A. | PROYECTO EMPRESARIAL DE RECURSOS GANADEROS Y AGRICOLAS, S.A. | HIDROELECTRICA SUMACHE | CNEE-192-2015 | 5 | 24401640 |
| PUERTO QUETZAL POWER LLC- PQP LLC-, | PUERTO QUETZAL POWER LLC- PQP LLC-, | PUERTO QUETZAL POWER | CNEE-27-2001 | 118 | 22298400 |
| pxela | Inmobiliaria Pradera Xela S. A. | Subestación Pradera Xela | CNEE-56-2007 | (en blanco) | 22291000 |
| rafias | Rafias y Empaques del Istmo, S. A. | Subestación Rafias y Empaques del Istmo | CNEE-111-2008 | 3 | 66283131 |
| recnaturales | Recursos Naturales y Celulosas, S. A. | Ampliación Generación Renace a 68.1 MW | CNEE-149-2006 | 8.1 | 23283500 |



| | | | | | |
|---|---|--|---------------|-------------|-----------------------------------|
| reca | RECSA | Subestación Usumatlán | CNEE-21-2010 | 3 | 23679300 |
| | | Subestación Viñas | CNEE-112-2014 | 14 | 2367-9300 |
| | Redes Eléctricas de Centro America S. A. | Subestación Telemán 69 /13.8 kV | CNEE-187-2008 | 14 | 23679300 |
| | | Subestación Tolimán 69 /34.5 kV | CNEE-188-2008 | 14 | 23679300 |
| | | Subestación Asunción Mita | CNEE-212-2011 | 14 | 23679300 |
| Recursos Naturales y Celulosas Sociedad Anónima | Recursos Naturales y Celulosas Sociedad Anónima | RENACE | CNEE-17-2004 | 68.1 | 23337031 al 4, 23665061, 23622304 |
| Redes Eléctricas de Centroamérica, S.A. | Redes Eléctricas de Centroamérica, S.A. | Subestación Jutiapa | CNEE-45-2018 | 14 | 23679300 |
| | | | CNEE-196-2019 | 14 | 23679300 |
| | | | CNEE-217-2019 | (en blanco) | 23679300 |
| | | Subestación Patzicía 69/34.5 kV, 10 a 14 MVA | CNEE-63-2018 | 14 | 23679300 |
| | | Subestación Quesada 69/13.8 kV 10 a 14 MVA | CNEE-109-2018 | 14 | 23679300 |



| | | | | | |
|--|--|---|-----------------------|-------------|---------------------------------------|
| | | | CNEE-186-2019 | 14 | 23679300 |
| | | Banco de Capacitores SE Jutiapa | CNEE- 217-2019 | (en blanco) | 23679300 |
| | | Bancos de Capacitores SE Quesada | CNEE-216-2019 | (en blanco) | 23679300 |
| Renace S.A. | Renace S.A. | RENACE II Fase 2 | CNEE-144-2016 | 72.675 | (502) 2328-3500 • Fax: (502) 23283535 |
| | | RENACE II Fase 1 | CNEE-76-2014 | 114.784 | (502) 2328-3500 • Fax: (502) 23283535 |
| Renace, Sociedad Anónima | Renace, Sociedad Anónima | Renace IV Fase 2 | CNEE-103-2018 | 57.5 | (502) 2328-3500 • Fax: (502) 23283535 |
| Renovables de Guatemala, Sociedad Anónima | Renovables de Guatemala, Sociedad Anónima | Conexión de un transformador de 230/13.8 kV, 10 MVA de Servicios Auxiliares, dentro de la Subestación Uspantán 230 kV | CNEE-240-2018 | 10 | 2327 7000 |
| Sacos | Sacos del Atlántico, S.A. | Subestación Sacos del Atlántico | CNEE-61-2012 | 0.5 | 79290000 |
| San Diego, Sociedad Anónima. | San Diego, Sociedad Anónima. | Ampliación Ingenio Trinidad y Línea de Transmisión | CNEE-73-2009 | 12 | 24213100 |



| | | | | | |
|--------------------------------------|--------------------------------------|--|----------------------|--------|--|
| | | Trinidad B3, ampliación de aporte al SNI de Trinidad B1 y nuevo transformador Trinidad TR2 | CNEE-236-2011 | 19.8 | 2421-3100 |
| | | AMPLIACION COGENERACION DE 93.8MW A 139.8 MW COGENERACIÓN INGENIO TRINIDAD | CNEE-215-2016 | 46 | 24213171, 24213000 ext. 221. |
| santiago | Santiago del Oriente, S. A. | Generadora Térmica Zacapa | CNEE-65-2008 | 31.488 | 66854300 |
| Servicios CM, Sociedad Anónima | Servicios CM, Sociedad Anónima | PLANTA DE GENERACIÓN SAN ISIDRO | CNEE-197-2015 | 62.4 | 24227200 23640085 |
| Termica,S.A. | Termica,S.A. | TERMICA | CNEE-327-2015 | 50 | Tel: 24273300 |
| TEXTILES AMATITLAN, SOCIEDAD ANONIMA | TEXTILES AMATITLAN, SOCIEDAD ANONIMA | INDUSTRIA TEXTILES DEL LAGO | CNEE-56-2002 | 71 | 66336550 |
| Transmisión de Electricidad, S. A. | Transmisión de Electricidad, S. A. | Proyecto Eólico Las Cumbres de Agua Blanca | CNEE-190-2017 | 31.1 | Tel.: 2312-4800 / Fax.: 3368-3107 |
| | | | CNEE-268-2017 | 31.5 | No. de Tel.: 2312-4800 / Fax.: 3368-3107 |



| | | | | | |
|---|---|---|---------------|-------------|----------------------------------|
| Transmisora de Energía Renovable, Sociedad Anónima. | Transmisora de Energía Renovable, Sociedad Anónima. | Subestación Chixoy II y Línea de Transmisión Uspantán-Chixoy II | CNEE-270-2012 | 0 | 23277000 |
| Transportadora de Energía Centroamericana, S.A. | Transportadora de Energía Centroamericana, S.A. | “Modificaciones Estudio de Evaluación de Impacto Ambiental del Proyecto PET-01-2009, Plan de Expansión de Transporte 2008-2018 Lote B, Segunda Alternativa a Subestación Chiantla 230/69 kV y Adecuación de Líneas de Transmisión Asociadas | CNEE-194-2019 | 105 | (502) 2312 3000, (502) 2261 7286 |
| Transporte de Energía Eléctrica del Norte S.A. | Transporte de Energía Eléctrica del Norte S.A. | LINEA DE TRASMISION DE TRANSPORTE DE ENERGIA ELECTRICA DEL NORTE | CNEE-184-2015 | (en blanco) | 2494-7400 |



| | | | | | |
|---|---|---|---------------|-------------|-----------|
| TRANSPORTE DE ENERGÍA ELÉCTRICA DEL NORTE, SOCIEDAD ANÓNIMA | TRANSPORTE DE ENERGÍA ELÉCTRICA DEL NORTE, SOCIEDAD ANÓNIMA | “Subestación La Soledad”, | CNEE-200-2019 | (en blanco) | 2494-7400 |
| | | Transporte de Energía Eléctrica del Norte S.A., solicita cambio del nombre del "PROYECTO LÍNEA DE TRANSMISIÓN PANZOS 230 KV" por el de "LÍNEA DE TRANSMISIÓN LA SOLEDAD"; | CNEE-151-2019 | (en blanco) | 2494-7400 |
| Transporte Eléctrico Matanzas, Sociedad Anónima. | Transporte Eléctrico Matanzas, Sociedad Anónima. | Subestación La Tinta | CNEE-240-2017 | 14 | 23657639 |
| | | “Interconexión Eléctrica Matanzas-Polochic Doble Circuito en 13.8 kV Línea de Transmisión” | CNEE-266-2019 | 14 | 2365-7639 |



| | | | | | |
|--|--|--|---------------|-------------|--------------------|
| Transportista Eléctrica Centroamericana, S. A. | Transportista Eléctrica Centroamericana, S. A. | Subestación Santa María Márquez de 10/14 MVA a 15/28 MVA | CNEE-64-2010 | 28 | 24204235 |
| | | Subestación Palín y su Alimentador | CNEE-129-2010 | 14 | 24204235 |
| | | | CNEE-243-2009 | (en blanco) | 24204235 |
| | | Subestación Santa María Cauqué y su alimentador | CNEE-128-2010 | 14 | 24204235 |
| | | Ampliación de la subestación Santa María Márquez | CNEE-132-2010 | 28 | 24204235 |
| | | Línea Escuintla-Santa María Márquez | CNEE-189-2010 | 79.39 | 24204235 |
| | | Subestación eléctrica Los Lirios | CNEE-274-2010 | 13 | 22231801 |
| | | Subestación Cambraya 28 MVA y Ciudad Vieja a 28 MVA | CNEE-40-2008 | 56 | 24204235, 24204009 |
| | | Subestación El Milagro y su Alimentador | CNEE-46-2011 | 7 | 24204235 |



| | | | | | |
|--|--|---|----------------------|----|----------|
| | | Línea de 69 kV Granizo-Incienso | CNEE-198-2011 | 80 | 24204235 |
| | | Ampliación de Sub Santa María Márquez 3 campos | CNEE-282-2010 | 0 | 24204235 |
| | | Subestación Santa Ana | CNEE-124-2011 | 0 | 24204235 |
| | | Subestación Llano Largo a 14 MVA y un circuito de 13.8 kV | CNEE-227-2010 | 14 | 22231801 |
| | | Subestación Miriam y su línea | CNEE-231-2010 | 7 | 22231801 |
| | | Sub Barcenás A 28 MVA 69/13.8 kV y dos campos de 13.8 | CNEE-97-2008 | 28 | 24204235 |
| | | Sub Provisional El Sauce de 5/7 MVA 69/13.8 kV | CNEE-153-2009 | 7 | 24204235 |
| | | Líneas en 69 kV Guatemala Este-Guadalupe 4 y 5 | CNEE-160-2011 | 0 | 24204235 |
| | | Subestación Sector Industrial 69 kV | CNEE-191-2011 | 0 | 24204235 |



| | | | | | |
|--|--|--|----------------------|-------|-----------|
| | | Línea de 69 kV Granizo Incienso (2do circuito) | CNEE-190-2011 | 0 | 24204235 |
| | | Subestación El Sauce | CNEE-216-2011 | 6.25 | 24204235 |
| | | Línea Escuintla I - Magdalena (Línea 4) | CNEE-221-2011 | 0 | 24204235 |
| | | Línea Escuintla ?Puerto San José 69kV y Sub | CNEE-272-2010 | 79.39 | 22231801 |
| | | Subestación Naranjo | CNEE-131-2012 | 10 | 24204235 |
| | | Subestación Iztapa | CNEE-133-2012 | 10 | 22230801 |
| | | Subestación Palmeras | CNEE-193-2012 | 0 | 24204235 |
| | | Ampliación de la Subestación Héctor Flores a 28MVA y un campo de 13.8kV | CNEE-194-2012 | 28 | 24204235 |
| | | Línea Obispo Pantaleón y Construcción de 4 campos en subestación Santa Lucía | CNEE-272-2012 | 0 | 2223-1801 |
| | | Subestación El Álamo | CNEE-63-2013 | 14 | 22231801 |



| | | | | | |
|--|--|--|----------------------|-------------|----------|
| | | Construcción de la Línea de Transmisión Guatemala Norte – Línea 5 en 69 kV | CNEE-133-2013 | 0 | 22231801 |
| | | | CNEE-134-2013 | (en blanco) | 22231801 |
| | | AMPLIACIÓN DE CAPACIDAD DE LA LÍNEA DE TRANSMISIÓN DE DOBLE CIRCUITO GUATE SUR-SECTOR INDUSTRIAL 69 Kv | CNEE-204-2013 | 0 | 22231801 |
| | | Ampliación de la capacidad de la línea de transmisión Laguna-Palín-San Lucas 69 kV y Re adecuación de Líneas en 69 kV de las subestaciones San Gaspar y Antigua. | CNEE-203-2013 | 0 | 22231801 |



| | | | | | |
|--|--|---|----------------------|-------------|---------------------|
| | | Construcción y Operación de la Subestación Pamplona y sus Líneas de Alimentación | CNEE-224-2014 | 14 | 2223-1800/2223-1802 |
| | | Ampliación de Subestación Puerto San José, Cambio de Transformador de Potencia de 13 MVA a 28 MVA | CNEE-217-2014 | 28 | 2223-1800/2223-1802 |
| | | Ampliación Subestación Mixco de 69 kV y sus Alimentadores de 69 kV | CNEE-215-2014 | (en blanco) | 2223-1800/2223-1802 |



| | | | | | |
|--|--|---|----------------------|-------------|---------------------|
| | | Proyecto de Subestación La Paz de 69 kV, Línea de Transmisión Alimentador La Paz de 69 kV y Ampliación Subestación Carlos Dorión de 69 kV | CNEE-214-2014 | (en blanco) | 2223-1800/2223-1802 |
| | | Subestación Santa Mónica 69 kV y Modificación a la Red 69 kV en su área de influencia eléctrica | CNEE-300-2014 | (en blanco) | 2223-1800/2223-1802 |
| | | Ampliación de Capacidad de Transformación de la subestación El Sauce a 28 MVA | CNEE-295-2014 | 28 | 2223-1800/2223-1802 |
| | | Ampliación Subestación Miriam y sus alimentadores de 69 Kv | CNEE-316-2014 | (en blanco) | 2223-1800/2223-1802 |



| | | | | | |
|--|--|---|----------------------|-------------|---------------------|
| | | Línea de 69 kV Suprema Santa María Márquez y Campo de 69 kV en Subestación Santa María Márquez y Línea de 69 kV Santa María Márquez Generadora el Salto y Campo de 69 kV en Subestación Santa María Márquez | CNEE-248-2014 | (en blanco) | 2223-1800/2223-1802 |
| | | Ampliación de la capacidad de la línea doble circuito Guatemala Sur – Sector Industrial 69 kV | CNEE-97-2015 | (en blanco) | 2223-1800/2223-1802 |
| | | SUBESTACION COSTA LINDA 230/13.8 kV | CNEE-98-2015 | 37.5 | 2223-1800/2223-1802 |



| | | | | | |
|--|--|---|----------------------|-------------|---------------------|
| | | Ampliación Subestación San Miguel Petapa 69kV, subestación Álamo y readecuación de líneas en su área de influencia eléctrica | CNEE-200-2015 | (en blanco) | 2223-1800/2223-1802 |
| | | Ampliación de la Capacidad de Transporte de la Línea de Transmisión Laguna – Palín – San Gaspar – Antigua – San Lucas 69 kV y Ampliación en 69 kV de las Subestaciones Palín, San Gaspar, Antigua y Chácara | CNEE-261-2015 | (en blanco) | 2223-1800/2223-1802 |
| | | Ampliación de Subestación los Lirios 69/13.8 kV | CNEE-288-2015 | 10 | 2223-1800/2223-1802 |



| | | | | | |
|--|--|---|----------------------|-------------|---------------------|
| | | Ampliación de Subestación Santa Lucía 69 kV | CNEE-268-2015 | (en blanco) | 2223-1800/2223-1802 |
| | | Subestación de Maniobras Puerto Quetzal de 69 kV y readecuaciones de líneas de 69 kV. | CNEE-271-2015 | (en blanco) | 2223-1800/2223-1802 |
| | | Ampliación de Subestación San Crstóbal | CNEE-272-2015 | 28 | 2223-1800/2223-1802 |
| | | Ampliación Subestación Los Lirios 69/13.8kV | CNEE-341-2015 | (en blanco) | 2223-1800/2223-1802 |
| | | Subestación Pinula 69/13.8 kV y Readecuación de Líneas en su área de influencia | CNEE-363-2015 | 28 | 2223-1800/2223-1802 |



| | | | | | |
|--|--|---|---------------------|-------------|---------------------|
| | | Ampliación de la Subestación Maniobras GENOSA a Subestación de Transformación 69/13.8 kV y 10/14 MVA | CNEE-51-2016 | 14 | 2223-1800/2223-1802 |
| | | Acceso de Planta San Gabriel al S.N.I. en 69 kV mediante la ampliación de instalaciones asociadas a la subestación Santa María Cauqué | CNEE-62-2016 | (en blanco) | 2223-1800/2223-1802 |
| | | Ampliación Subestación Tinco (GIS), Las Flores de 69kV y Readecuación de Líneas en Área de influencia Eléctrica | CNEE-31-2016 | (en blanco) | 2223-1800/2223-1802 |



| | | | | | |
|--|--|---|----------------------|-------------|---------------------|
| | | Instalaciones de transporte en 69 kV para la Planta de Generación San Diego | CNEE-150-2016 | (en blanco) | 2223-1800/2223-1802 |
| | | Subestación Santa Isabel 230/69 kV y conformación de líneas en su área de influencia eléctrica. | CNEE-219-2016 | 175 | 2223-1800/2223-1802 |
| | | Ampliación de Subestación Incienso 69 kV y Readección de Líneas y subestaciones de 69 kV en el Área de Influencia Eléctrica | CNEE-166-2016 | (en blanco) | 2223-1800/2223-1802 |
| | | Readección de Líneas de 69 kV conectadas a la subestación Incienso 69 kV | CNEE-241-2016 | (en blanco) | 2223-1800/2223-1802 |



| | | | | | |
|--|--|--|----------------------|-------------|---------------------|
| | | Subestación Nueva de transformación 69/13.8 kV Naciones Unidas de 10/14 MVA y sus líneas de alimentación | CNEE-182-2017 | 14 | 2223-1800/2223-1802 |
| | | Ampliación de la subestación Héctor Flores en 69 kV | CNEE-183-2017 | (en blanco) | 2223-1800/2223-1802 |
| | | Ampliación de la subestación Kaminal en 69 kV y trabajos de adecuación de líneas para conectarlas por medio de campos equipados a la subestación | CNEE-177-2017 | (en blanco) | 2223-1800/2223-1802 |
| | | Subestación Nueva de transformación 69/13.8 kV Carolingia de 10/14 MVA y sus líneas de alimentación | CNEE-178-2017 | 14 | 2223-1800/2223-1802 |



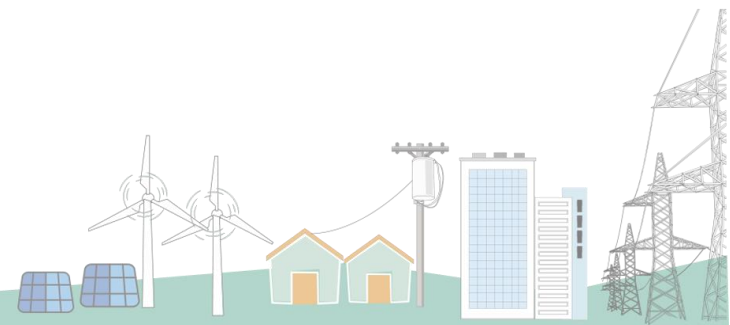
| | | | | | |
|--|--|---|----------------------|-------------|---------------------|
| | | Ampliación de la subestación Carlos Dorión 69 kV y reconfiguración del sistema de transporte de 69 kV en el área de influencia eléctrica. | CNEE-203-2017 | (en blanco) | 2223-1800/2223-1802 |
| | | Ampliación de la subestación La Vega II 230 kV y 150 MVA, nueva subestación Barberena 69/13.8 kV y 14 MVA y línea nueva en 69 kV La Vega II - Barberena | CNEE-19-2019 | 150 | 2223-1800/2223-1802 |



| | | | | | |
|--|--|--|----------------------|-------------|---------------------|
| | | Subestación Nueva Guanagazapa 138/13.8 kV y su conexión mediante trabajos de adecuación de la línea de transmisión existente entre las subestaciones Costa Sur y Chiquimulilla | CNEE-248-2018 | 14 | 2223-1800/2223-1802 |
| | | Subestación Nueva Pasaco 138/13.8 kV y 14 MVA y su conexión mediante trabajos de adecuación de línea de transmisión existente de 138 kV entre subestaciones Horus y Moyuta | CNEE-241-2018 | 14 | 2223-1800/2223-1802 |
| | | Ampliación de la Subestación Luis Nimatuj 69 kV | CNEE-187-2018 | (en blanco) | 2223-1800/2223-1802 |



| | | | | | |
|--|--|---|----------------------|----|---------------------|
| | | Ampliación de la Subestación Iztapa 69/13.8 kV y conexión a la Nueva Subestación Taxisco 69/13.8 kV | CNEE-190-2018 | 14 | 2223-1800/2223-1802 |
| | | Subestación Nueva de Transformación 69/13.8 kV Plaza España GIS 20/28 MVA y su Línea de Alimentación | CNEE-62-2019 | 28 | 2223-1800/2223-1802 |
| | | “Subestación nueva Esquipulas 69/13.8 kV y línea nueva de transmisión de 69 kV para interconexión con subestación Quetzaltepeque” | CNEE-130-2019 | 14 | 2223-1800/2223-1802 |



| | | | | | |
|--|--|---|----------------------|-------------|---------------------|
| | | "Subestación nueva Camotán 69/13.8 kV, línea nueva de transmisión para interconexión con subestación Río Grande 69/13.8 kV" | CNEE-131-2019 | 14 | 2223-1800/2223-1802 |
| | | "Ampliación de la subestación El Guarda 69/13.8 kV y su conexión a la línea existente" | CNEE-191-2019 | (en blanco) | 2223-1800/2223-1802 |
| | | "Subestación Incienso 230/69 kV y su alimentador en 230 kV desde Guatemala Sur" | CNEE-252-2019 | 300 | 2223-1800/2223-1802 |



| | | | | | |
|---------------|--|---|----------------------|-------------|---------------------|
| | | “Modificación al diseño del proyecto Subestación La Paz de 69 kV, Línea de Transmisión Alimentador La Paz de 69 kV y Ampliación de Subestación Carlos Dorión de 69 kV”. | CNEE-04-2020 | 28 | 2223-1800/2223-1802 |
| | | “Ampliación en 69 kV de las subestaciones Aurora y Sector Industrial, con la adecuación de las líneas en 69 kV asociadas” | CNEE-39-2020 | (en blanco) | 2223-1800/2223-1802 |
| TRECSA | Transportadora de Energía Centroamericana, S.A. | Plan de Expansión de Transporte PET-01-2009 | CNEE-122-2012 | (en blanco) | 2312-3000 |



| | | | | | |
|--|--|---|----------------------|-------------|-----------|
| | | Ampliación de la Subestación Eléctrica la Vega II, Construcción y Operación de un Campo de Línea Equipado de 230KV para el "Segundo Circuito Línea 230KV Aguacapa-La Vega II" | CNEE-331-2015 | (en blanco) | 2312-3000 |
| | | | CNEE-119-2017 | (en blanco) | 2312-3000 |



| | | | | | |
|-------------|--|--|---------------|----|--------------------|
| TREO | HIDRO XACBAL, S.A, entidad propietaria de la empresa mercantil Transporte de Electricidad de Occidente | Construcción de Subestación Eléctrica Covadonga 230 Kv, Construcción Subestación Eléctrica Huehuetenango II 230/138 Kv y entronque de la Línea de Transmisión 230 KV Covadonga Huehuetenango II La Esperanza | CNEE-221-2012 | 0 | 2312-4800 |
| TULULA | Ingenio Tulula, S.A. | Dínamo | CNEE-70-2013 | 15 | 2470-9696 |
| tungsteno | Tungsteno, S. A. | Subestación Majadas | CNEE-131-2006 | 5 | 24850940 |
| VAGUILA | Visión del Aguila, S.A. | Central Hidroeléctrica Visión del Aguila | CNEE-124-2013 | 2 | 2494-7400 |
| VBLANCO | Viento Blanco, Sociedad Anónima | Planta de Energía Eólica Viento Blanco | CNEE-194-2010 | 21 | 23671429, 23671430 |
| xacbal | Hidro Xacbal, S. A. | Hidro Xacbal | CNEE-153-2008 | 94 | 23124800 |
| (en blanco) | Compañía Guatemalteca de Niquel, Sociedad Anónima. | Gran Usuario CGN | CNEE-136-2013 | 20 | 24190200 |



| | | | | | |
|--|--|--------------------------|----------------------|------|--------------------|
| | Generadora Eléctrica Central, S. A. | GECSA | CNEE-69-2004 | 15.7 | 66336550 |
| | | GECSA (Zym II) | CNEE-108-2006 | 35 | 23674112, 23674126 |
| | Hidroeléctrica El Cobano, S. A. | Hidroeléctrica El Cobano | CNEE-226-2013 | 10 | 24191000 57031374 |
| | Tecnoguat S.A. | Matanzas y San Isidro | CNEE-75-2002 | 10 | 23277000 |
| | | | CNEE-54-2003 | 13.9 | 23277000 |
| | | Matanzas | CNEE-176-2005 | 11.7 | 23277000 |
| | (en blanco) | MAGDALENA | CNEE-98-2001 | 90 | 23645946 |
| | | PANTALEÓN EXCEDENTES | CNEE-141-2004 | 20 | 3 277-5100 |
| | | SAN DIEGO | CNEE-155-2004 | 5 | 24213100 |
| | | SECACAO | CNEE-02-99 | 16.5 | 23683330 |
| | | Hidroeléctrica Matanzas | CNEE-75-2002 | 12 | 23277000 |

Resoluciones relacionadas a las **NORMAS DE ESTUDIOS DE ACCESO AL SISTEMA DE TRANSPORTE –NEAST-** de aprobación de Estudios Eléctricos.



| Suma de Potencia MW | | | | | | |
|---------------------|----------------|--|---------------------------------|---------------------------------------|------------------|-------------|
| Función | Tipo | Entidad | Teléfono de la Entidad | Proyecto | Resolución Neast | Potencia MW |
| Generación | Biomasa | Biomass Energy, S.A. | 24227200 | Proyecto de Generación 120MW | CNEE-210-2011 | 120 |
| | | BIO GENOR, SOCIEDADA ANÓNIMA | 5997-9909 / 2493-8140 | Bio Genor | CNEE-249-2014 | 30 |
| | Geotérmica | Empresa de Generación de Energía Eléctrica del INDE -EGEE- | 24221803 | Geotérmico Moyuta INDE | CNEE-269-2011 | 20 |
| | | | | Geotérmico San Marcos INDE | CNEE-270-2011 | 24 |
| | | | | Geotérmico Tecuamburro INDE | CNEE-271-2011 | 50 |
| | | Enel Guatemala, S. A. | 23277000 | Geotérmica Moyuta | CNEE-175-2009 | 44 |
| | | | | Geotérmico Tecuamburro | CNEE-35-2008 | 44 |
| | | Geotermia Centroamericana S.A. | 2366-1215 | Geotérmica El Porvenir | CNEE-108-2014 | 20 |
| | | Geotermia Oriental de Guatemala S.A. | 502-2329-2600 | Central Geotérmica Cerro Blanco | CNEE-134-2011 | 50 |
| | | Ortemala 1 | 23628004 | Tecuamburro-Ortemala 1 | CNEE-200-2009 | 50 |
| | | U.S. Geothermal Guatemala, S. A. | 2368-0256, 2367-6111, 5309-3849 | Geotérmica El Ceibillo | CNEE-133-2009 | 25 |
| | Hidroeléctrica | Agen, S. A. | 24580500 | Central Finca Lorena | CNEE-39-2006 | 16.5 |
| | | Agrícola Cafetalera Palo Viejo, S. A. | 23277000 | Palo Viejo, S. A. | CNEE-81-2006 | 80 |
| | | Agrícola Santo Domingo, Sociedad Anónima | (en blanco) | Santo Domingo | CNEE-122-2006 | 10 |
| | | Alternativa de Energía Renovable, S.A. | 23281000 | Ampliación Hidroeléctrica El Manatíal | CNEE-72-2013 | 52 |
| | | Binajcap, S.A. | 23629171-74 | Hidroeléctrica La Campana | CNEE-43-2012 | 40.9 |



| | | | | | |
|--|---------------------------------------|------------------------|--------------------------------------|---------------|------|
| | Central Hidroeléctrica Sulín, S. A. | 24767405 | Sulin | CNEE-35-2007 | 19 |
| | CHG, S. A. | 502 2368--1780 | Las Fuentes | CNEE-129-2006 | 25 |
| | Cinco M, S.A. | 24227200 | Hidroeléctrica La Libertad | CNEE-293-2013 | 10 |
| | | | | CNEE-53-2013 | 10 |
| | | | | CNEE-61-2015 | 10 |
| | | | Hidroeléctrica San Luis | CNEE-68-2013 | 11.5 |
| | Corrientes del Río, S. A. | 22075500 | Entre Ríos | CNEE-173-2008 | 8.25 |
| | Empresa Generadora San Andrés, S.A. | 66370654/66420160 | Proyecto Hidroeléctrico San Andrés | CNEE-154-2012 | 11.6 |
| | Enel Guatemala, S. A. | 23277000 | El Arco | CNEE-26-2008 | 198 |
| | | | El Sumalito | CNEE-179-2009 | 43 |
| | | | La Cascata | CNEE-283-2011 | 137 |
| | | | | CNEE-33-2008 | 114 |
| | | 2327-7000 | La Cascata | CNEE-110-2014 | 68.5 |
| | | 23277000/23393173 al 5 | Bella Vista 1 | CNEE-156-2007 | 63 |
| | Enrique De La Roca | 23618645 | El Camalote | CNEE-188-2010 | 8.5 |
| | Fuerza Hídrica, Sociedad Anónima | 2319-7619 | El Segundo | CNEE-218-2014 | 10 |
| | Fundación Defensores de la Naturaleza | 2310-2929 | Hidroeléctrica Río Zarco 18 MW | CNEE-275-2013 | 18 |
| | GENEPAL S.A. | 2381-6777, 2338-2079 | Proyecto Hidroeléctrico El Recreo II | CNEE-272-2013 | 23 |
| | Generación Limpia Guatemala, S. A. | 23173300 | Cahabón | CNEE-128-2009 | 62.8 |
| | | | Cuatro Chorros | CNEE-216-2008 | 41 |
| | | | El Naranja | CNEE-217-2008 | 30 |



| | | | | | | |
|--|--|---------------------------------------|---------------------|---|---------------|--------|
| | | | | El Puento | CNEE-218-2008 | 27 |
| | | | | San Luis | CNEE-129-2009 | 140 |
| | | Generadora Nacional, S. A. | 23668798 | El Sisimite | CNEE-162-2009 | 50 |
| | | Grupo Corporativo Catedral, S. A. | 23324658, 23313475, | Las Animas | CNEE-26-2007 | 10 |
| | | Hidro Jumina, S.A. | 2362-2897 | Hidroeléctrica El Cafetal | CNEE-181-2012 | 8.36 |
| | | Hidro Salá S. A. | 24210400 | HIDRO SALA | CNEE-125-2010 | 15 |
| | | Hidro Santa Cruz II, Sociedad Anónima | 23665809 | Hidroeléctrica Cambalam II | CNEE-54-2013 | 12 |
| | | | 2366-6111 | Hidroeléctrica Canbalam II | CNEE-67-2012 | 4.996 |
| | | Hidro Santa Cruz S. A. | 23666111 | Canbalam I | CNEE-116-2010 | 4.998 |
| | | Hidro Soloma, S.A. | 23666111 | Proyecto hidroeléctrico San Pedro Soloma II | CNEE-286-2011 | 4.966 |
| | | Hidro Xacbal, S. A. | 23284700 | Hidro Xacbal | CNEE-24-2006 | 94 |
| | | Hidroeléctrica Cabilajú, S.A. | 47693040 | Hidroeléctrica Nican | CNEE-195-2012 | 7 |
| | | Hidroeléctrica Cholomá, S. A. | 23138383 | Cholomá | CNEE-191-2008 | 10 |
| | | Hidroeléctrica de Santa Eulalia, S.A. | 23666111 | Hidroeléctrica Cunin | CNEE-230-2011 | 4.996 |
| | | Hidroeléctrica del Ocosito, S. A. | 23666111 | del Ocosito | CNEE-87-2007 | 35 |
| | | Hidroeléctrica El Cobano, S. A. | 24191070 | El Cóbano | CNEE-31-2009 | 7 |
| | | Hidroeléctrica El Raudal S. A. | 77714254 55478462 | El Raudal | CNEE-192-2010 | 12 |
| | | Hidroeléctrica La Esmeralda, S. A. | 23200300 | La Esmeralda | CNEE-160-2005 | 20.6 |
| | | Hidroeléctrica La Esperanza S.A. | (en blanco) | Hidroeléctrica La Esperanza | CNEE-56-2014 | 14.999 |
| | | Hidroeléctrica Las Brisas, S. A. | 23864700 | Las Brisas | CNEE-198-2009 | 36 |
| | | Hidroeléctrica Rio Hondo, S. A. | 23371623 23372259 | Río Hondo II | CNEE-38-1999 | 36 |



| | | | | | |
|--|---|--------------------------|--|----------------------|-------|
| | Hidroeléctrica Santa Rita, S. A. | 23864700 | Santa Rita | CNEE-97-2009 | 25.04 |
| | Hidroeléctrica Santa Rita, S.A. | 2386 4700 | Proyecto de Generación Hidroeléctrico "Santa Rita" | CNEE-257-2012 | 25.04 |
| | Hidroeléctrica Tres Ríos, S. A. | 23200300 | Tres Ríos | CNEE-47-2004 | 45.6 |
| | HidroQuetzal, S.A. | 23666111 | Proyecto hidroeléctrico San Pedro Soloma I | CNEE-285-2011 | 4.966 |
| | Hidosacpur, S. A. | 2362-2897 | La Perla | CNEE-141-2007 | 4.2 |
| | Hidroven, Sociedad Anónima | 23325727 | Desarrollos Peña de 10 MW | CNEE-197-2011 | 10 |
| | Hidroxil S. A. | 23816777 | La Vega | CNEE-62-2010 | 56.75 |
| | Inver Energy, S. A. | 22859090 | San Cristóbal | CNEE-145-2007 | 19 |
| | Inversiones Agrícolas Diversificadas, S.A. | 23818888* | El Volcán | CNEE-215-2008 | 26 |
| | Inversiones Atenas, S. A. | 55588897 | Panán | CNEE-86-2008 | 8 |
| | Inversiones y desarrollos greenfield S.A. | (en blanco) | hidroeléctrica cuatro chorros | CNEE-152-2013 | 40 |
| | Jack Irving Cohen Cohen | 23281000 | El Manantial | CNEE-99-2009 | 35 |
| | Las Tres Niñas, S. A. | 23374980 24133900 | Caparjá | CNEE-42-2009 | 57 |
| | | | El Orégano | CNEE-40-2009 | 120 |
| | OEXEC II, S.A. | (en blanco) | OEXEC II | CNEE-52-2014 | 45 |
| | Papeles Elaborados, S. A. | 23834343 57452399 | Poza Verde U4 ampliación a 4.5 MW | CNEE-9-2009 | 4.5 |
| | Promoción y Desarrollos Hídricos S. A. | 6642-0160 | Pojom I | CNEE-126-2010 | 10.2 |
| | | | Pojom II | CNEE-127-2010 | 23 |
| | Proyecto de Desarrollo Integral Pontila, S.A. | 79514285 | Proyecto Central Rocja Pontila | CNEE-222-2013 | 40 |
| | Recursos Naturales y Celulosas, S. A. | 23283500 | Renace Fase II | CNEE-131-2013 | 162.5 |
| | Recursos Naturales y Celuosas, S.A. | 23283500 | Proyecto Hidroeléctrico Renace II Fase 2 | CNEE-46-2013 | 75 |



| | | | | | | |
|--|--|---|---|--|----------------------|-------|
| | | | 2328-3500 | RENACE IV | CNEE-176-2014 | 60 |
| | | Santizo Aguja y Compañía Limitada | 22541072-75 | Turingia | CNEE-10-2011 | 20 |
| | | Transmisión de Electricidad, S.A. | 23284700 | Suchum, 90 MW | CNEE-278-2010 | 90 |
| | | TRESA | 2312 4800, 2312 4847 | Hidro Xacbal Beta | CNEE-153-2014 | 27.5 |
| | | Valores Mercantiles S.A. | 2327-2800 | Hidroeléctrica Teculután | CNEE-237-2014 | 20.3 |
| | | | 2327-6819 | Hidroeléctrica Teculután | CNEE-295-2013 | 25.5 |
| | | OXEC S.A. | 24947400 | Hidroeléctrica Oxec | CNEE-68-2012 | 25.5 |
| | | Aguilar, Arimany, Asociados Consultores, S.A. | 22618857 | Hidroeléctrica Pacayas | CNEE-201-2012 | 7 |
| | | | 2261 8857 | Hidroeléctrica Pacayas | CNEE-39-2016 | 6.2 |
| | | Hidro Energía Centroamericana S.A. | 2201 3200 | ENTRE AGUAS | CNEE-241-2014 | 7.7 |
| | | Iniciativas Energéticas, Sociedad Anónima | 24230800 | Hidroeléctrica Virgen del Rosario | CNEE-100-2015 | 13.6 |
| | | | 2423 0800 | Hidroeléctrica San José Matanzas | CNEE-186-2015 | 11.5 |
| | | (en blanco) | 23816777 | EL RECREO | CNEE-4-2004 | 26 |
| | | Hidroeléctrica Raaxhá S.A. | 24947400 | Hidroeléctrica Raaxha, S.A. | CNEE-80-2012 | 10.5 |
| | | Renace S.A. | Tels.: (502) 2328-3500 • Fax: (502) 23283535 | Proyecto Renace V | CNEE-364-2015 | 4.5 |
| | | Energías del Ocosito, Sociedad Anónima. | 23347244 | Hidroeléctrica Las Fuentes II | CNEE-99-2015 | 14.2 |
| | | | 23666111 | Hidroeléctrica Las Fuentes II | CNEE-227-2013 | 12 |
| | | Oxec II Sociedad Anonima | 2494-7400 | OXEC II (AMPLIACION DE LA CAPACIDAD DE GENERACION Y PUNTO DE CONEXION) | CNEE-218-2016 | 60 |
| | | Hidroeléctrica del Castaño, Sociedad Anónima | (+502) 2318 8500 | Hidroeléctrica Nahualate 620 | CNEE-238-2016 | 6.616 |
| | | Energía Limpia de Guatemala, Sociedad Anónima | 23124800 | Hidro Xacbal Delta | CNEE-150-2012 | 75 |



| | | | | | | |
|--------------------|----------------------------|---|-------------|--|---------------|-------------|
| | | Oxec III, Sociedad Anonima | 2494-7400 | Oxec III | CNEE-256-2019 | 75 |
| | Térmica | Tecno Power, Sociedad Anónima | 2333-7181 | Tecno Power | CNEE-48-2013 | 30 |
| | Eólica | Eólica San Cristóbal S.A. | 2279-3938 | Proyecto Eólico Comapa | CNEE-77-2014 | 57 |
| Transporte | Línea | EEB Ingeniería y Servicios, S.A. | 23123000 | Línea de Transmisión para Conexión de Cementos Progreso, Plana San Juan | CNEE-155-2012 | 0 |
| | | Transporte de Energía Alternativa, S.A. | (en blanco) | Línea de Transmisión El Manantial-Los Brillantes, de 40 MW en un nivel de tensión de 69 kV | CNEE-238-2011 | 0 |
| | | Transporte de Energía Eléctrica del Norte S.A. | 2494-7400 | Línea de Transmisión y Subestación de Maniobras de Transporte de Energía Eléctrica de Norte | CNEE-183-2014 | (en blanco) |
| | Subestación | FERSA SOCIEDAD ANONIMA | 23861111 | SUBESTACIÓN LOS AMATES 69/13.8 KV Y TRABAJOS DE ADECUACIÓN EN LA LÍNEA DE TRANSMISIÓN EXISTENTE LA RUIDOSA - MAYUELAS 69 KV Y CONEXIÓN EN LA SUBESTACIÓN NUEVA LOS AMATES 69/13.8 KV | CNEE-67-2016 | 14 |
| | | | | Subestación San Rafael Pie de la Cuesta 69/13.8 kV y Trabajos de adecuación de la Línea de Transmisión San Marcos - Malacatán 69 kV, asociados a la nueva Subestación San Rafael Pie de la Cuesta 69/13.8 kV | CNEE-66-2016 | 14 |
| | | TRANSPORTE DE ENERGÍA ELECTRICA DEL NORTE, SOCIEDAD ANÓNIMA | 2494-7400 | "Ampliación La Soledad" | CNEE-258-2019 | (en blanco) |
| | | | | "Línea de Transmisión y Subestación Elevadora La Soledad II" | CNEE-257-2019 | 90 |
| | Subestación + línea | Empresa de Transmisión del Norte, S.A. | 66420160 | Proyecto de Transporte INNOVACIÓN NOROCCIDENTE | CNEE-255-2012 | 60 |
| | | Transmisora de Energía Renovable, Sociedad Anónima. | 23277000 | Subs Uspantán y Chixoy II, y Línea | CNEE-164-2011 | 0 |
| (en blanco) | Hidroeléctrica | Hidroeléctrica Cabilajú, S.A. | 47693040 | Hidroeléctrica Nicán | CNEE-223-2013 | 6.53 |



Resoluciones relacionadas a la NORMA TÉCNICA PARA LA CONEXIÓN, OPERACIÓN, CONTROL Y COMERCIALIZACIÓN DE LA GENERACIÓN DISTRIBUIDA RENOVABLE – NTGDR- Y USUARIOS AUTOPRODUCTORES CON EXCEDENTES DE ENERGÍA.

| Suma de Potencia MW | | | | | |
|---------------------|---|------------------------|-----------------------------|-----------------|-------------|
| Tipo | Entidad | Teléfono de la Entidad | Proyecto | Resolución Ntgr | Potencia MW |
| Hidro GDR | AGROPECUARIA ALTORR, S.A. | 22616975 | Hidroeléctrica Santa Teresa | CNEE-223-2014 | 1.900 |
| | Agroprop, S.A. | 31284917 | Hidroeléctrica El Zambo | CNEE-274-2012 | 0.984 |
| | Aguilar, Arimany, Asociados Consultores, S.A. | 22618857 55296300 | Hidroeléctrica Pacayas | CNEE-304-2014 | 5.000 |
| | Compra de Materias Primas, S.A. | 5203-5309 | Hidroeléctrica Cerro Vivo | CNEE-50-2012 | 2.400 |
| | Constructora S&M | 24742618 | Hidroeléctrica Luarca | CNEE-49-2012 | 0.510 |
| | Coralito, S.A. | 23630868 | Hidroeléctrico Coralito | CNEE-45-2013 | 2.100 |



| | | | | | |
|--|---|------------------------|---|---------------|-------|
| | Corporación Jesbon, S., A. | 49641212 | Hidroeléctrica Jesbon Maravillas | CNEE-135-2010 | 0.750 |
| | ECOPOTENCIA S.A. | 22072727 ext 111 | Pequeña Central Hidroeléctrica Santa Margarita | CNEE-113-2014 | 1.600 |
| | El Sarral, S.A. | 40051830 | Hidroeléctrica Los Nogales | CNEE-69-2012 | 2.370 |
| | Energía Nacional, S.A. | 233372897 | Hidroeléctrica Los Cerros | CNEE-110-2009 | 1.25 |
| | | 2337-2897 | Hidroeléctrica Los Cerros II | CNEE-19-2012 | 1.900 |
| | Fuerza de Gravedad S.A. | 24730486-54176200 | Hidroeléctrica Turubalá | CNEE-216-2014 | 5.000 |
| | Generadora de Energía El Prado, S. A. | 23335020 52020022 | Central Generadora El Prado | CNEE-136-2010 | 0.500 |
| | Generadora Eléctrica La Paz, S.A. | 2333-5020 | Generadora Eléctrica La Paz | CNEE-74-2014 | 0.950 |
| | Generadora Eléctrica Las Victorias Sociedad Anónima | 2333-5020 | Generadora Eléctrica Las Victorias | CNEE-5-2013 | 1.000 |
| | Gonzalo Estuardo Enrique Salguero Ruata | 40033226 | Pequeña Central Hidroeléctrica a filo de agua Mongoy (700 kW) | CNEE-262-2013 | 0.540 |
| | Hidroaguná S.A. | 2421-0400 | Hidroaguna | CNEE-84-2014 | 2 |
| | Hidroeléctrica Cholivá, S.A. | 55112589 | Pequeña Central Hidroeléctrica Cholivá (Resolución CADUCÓ) | CNEE-317-2014 | 0.7 |
| | | 5511-2589 | Pequeña Central Hidroeléctrica Cholivá | CNEE-220-2016 | 0.700 |
| | Hidroeléctrica El Brote, S.A. | 23699035/9094 23659148 | Hidroeléctrica El Brote | CNEE-297-2014 | 4.900 |
| | Hidroeléctrica La Esperanza S.A. | 5722-1250, 2368-1780 | Hidroeléctrica La Esperanza | CNEE-73-2017 | 5 |
| | Hidroeléctrica Maxanal, S.A. | 23326794 | Hidroeléctrica Maxanal | CNEE-44-2013 | 2.800 |
| | Hidroeléctrica Sacjá S.A. | 2337-1785 2337-1178 | Hidroeléctrica Sac-já | CNEE-217-2011 | 2.000 |
| | Hidroeléctrica Samuc, S.A. | 31284917 | Hidroeléctrica Samuc | CNEE-305-2014 | 1.200 |
| | | | Pequeña Hidroeléctrica Samuc 2 | CNEE-239-2016 | 1.68 |



| | | | | | |
|--|--|-------------------------------------|---|---------------|-------|
| | Hidroeléctrica San Luis S.A. | 23261050, 55509172 | Hidroeléctrica San Luis | CNEE-164-2014 | 2.000 |
| | Hidroeléctrica Santa Anita, S.A. | 23673140 | Hidroeléctrica Santa Anita | CNEE-231-2014 | 1.560 |
| | Hidropower SDMM, S. A. | 24213100 | Hidroeléctrica Hidropower SDMM | CNEE-152-2009 | 2.160 |
| | Hidrosacpur, S. A. | 2362-2897 | La Perla | CNEE-202-2011 | 3.700 |
| | Ixtal, S. A. | 24297575 | Pequeña Hidroeléctrica Ixtalito -PHE Ixtalito- | CNEE-56-2012 | 1.638 |
| | José Ramón Fernández | 77710507 / 57009085 | Covadonga | CNEE-134-2010 | 1.500 |
| | Monte María S.A. | 24749300 | Mini Central Generadora Hidráulica Monte María I y II | CNEE-157-2013 | 0.500 |
| | Oscana S.A. | 22544991-2 | Hidroeléctrica Finca Las Margaritas | CNEE-154-2010 | 0.438 |
| | Oscana, S.A. | 52033574 22544991 | Hidroeléctrica Finca Las Margaritas Fase II | CNEE-284-2012 | 1.600 |
| | Papeles Elaborados, S. A. | 6620-9870 57452399 3076-6960 | Kaplan Chapina | CNEE-96-2009 | 2.000 |
| | Provedora de Energía Renovable Peña Flor, S.A. | 56946734 | Peña Flor Los Sisitos | CNEE-220-2013 | 0.499 |
| | Proyectos sostenibles de Guatemala S.A. | 22138383 | Hidroeléctrica Guayacán | CNEE-206-2013 | 2.800 |
| | Punta del Cielo, S.A. | 23318599-23626767-52025604-53065784 | Pequeña Central Hidroeléctrica Tuto Dos | CNEE-225-2013 | 0.960 |
| | Recursos Energéticos Pasac S. A. | 66336550 | Ampliación GDR hidroeléctrica Cuevamaría CM2 | CNEE-181-2014 | 0.450 |
| | | | Ampliación GDR hidroeléctrica Cuevamaría | CNEE-180-2014 | 0.600 |
| | | | Hidroeléctrica Cueva María | CNEE-132-2009 | 1.500 |
| | Recursos Energéticos Pasac, S.A. | 66336550 | Hidroeléctrica Cueva María CM2 | CNEE-258-2012 | 2.400 |
| | Regional Energética, S.A. | 23860101 | Hidroeléctrica El Libertador | CNEE-282-2012 | 1.880 |



| | | | | | |
|--|---|---------------------------------|---|---------------|-------|
| | | 2386-0101 | Hidroeléctrica El Panal | CNEE-232-2014 | 3.700 |
| | | | Hidroeléctrica El Panal (temporal) | CNEE-320-2014 | 2.500 |
| | Servicios de Agua La Corona, S.A. | 2332-2656 | Mini Hidroeléctrica San Joaquín 2 | CNEE-290-2011 | 0.800 |
| | | 2334-6766 | Construcción y operación del proyecto hidroeléctrico San José | CNEE-201-2015 | 0.430 |
| | Servicios en Generación, S. A. | 22441200 | Hidroeléctrica Santa Elena | CNEE-193-2008 | 0.700 |
| | LEEVERG, S.A. | 23188500 | Hidroeléctrica Mopá | CNEE-69-2015 | 0.975 |
| | Agrícola la Entrada, S.A. | 77635732 | Hidroeléctrica Los Patos | CNEE-54-2015 | 4.990 |
| | Hidro Concepción, S.A. | 23188500 | Pequeña Hidroeléctrica Concepción | CNEE-194-2015 | 0.150 |
| | Caudales Renovables, S.A. | 24194601 | Pequeña Hidroeléctrica El Conacaste | CNEE-202-2015 | 3.000 |
| | Hidroeléctrica El Corozo, S.A. | 57009085 | Hidroeléctrica El Corozo | CNEE-289-2015 | 0.900 |
| | Hidroeléctrica Miraflores S.A. | 40045161 (es Teléfono de TEISA) | Proyecto Hidroeléctrica Miraflores | CNEE-329-2015 | 0.837 |
| | Agroforestal El Cedro, S.A. | 40487028 | Planta de generación Nueva Hidrocón | CNEE-338-2015 | 1.000 |
| | Xolhuitz Providencia, S.A. | 24297575 | Pequeña Hidroeléctrica Xolhuitz | CNEE-340-2015 | 2.300 |
| | Desarrollos Las Uvitas, S.A. | 2327-3333 | Las Uvitas | CNEE-163-2014 | 1.87 |
| | Energías Renovables AMLO, S.A. | 23629132/23310262 | Hidroeléctrica La Ceiba I | CNEE-282-2016 | 0.64 |
| | VASDRO, S.A. | 51702497/ 54175757 | Hidroeléctrica La Bendición Tzunutz | CNEE-284-2016 | 4.27 |
| | Grupo Cutzán, S.A. | 25033777 | Hidroeléctrica Cutzán | CNEE-285-2016 | 1.95 |
| | Agroindustrial Piedra Negra, Sociedad Anónima | 23006905 / 52084527 | El Salto-Marinalá | CNEE-1-2017 | 5 |
| | Hidrolect, Sociedad Anónima | 66343737, 66343745 | Hidroeléctrica El Triángulo | CNEE-59-2017 | 0.96 |



| | | | | | |
|-----------|--|-----------------------|---|----------------|-------|
| | Compañía Agrícola O.V., Sociedad Anónima | 56330701 | Readecuación Mini Hidroeléctrica La Viña | CNEE-74-2017 | 2.9 |
| | Hidroeléctrica del Encino, S.A. | 5063 2733 / 2318 8500 | Hidroeléctrica La Mejana | CNEE-135-2017 | 1.995 |
| | Hidroxcobil, S. A. | 23313628/23312969 | Mini Hidroeléctrica Hidroxocobil | CNEE-267-2015 | 1.2 |
| | | 2331-3628 / 2331-2969 | Mini Hidroeléctrica Hidroxocobil | CNEE-158-2018 | 1.72 |
| | | | | CNEE-189-2017 | 1.72 |
| | entidad Hidroeléctrica Carmen Amalia, Sociedad Anónima | 52080758 | Hidroeléctrica Carmen Amalia | CNEE-296-2016 | 0.686 |
| | Agroforestal El Cedro, Sociedad Anónima | 4048-7028 | Hidrosan I | CNEE-120-2018 | 2 |
| | | | Hidrosan 2 | CNEE-155-2019 | 1.5 |
| | Hidro Victoria, Sociedad Anónima | 23121416 | Los Encuentros Planta 1 | CNEE-223-2018 | 1.25 |
| | | | | CNEE-259-2019 | 1.25 |
| | AGROFORESTAL EL CEDRO , SOCIEDAD ANÓNIMA | 4048-7028 | MINI HIDRO EL ENCANTO | CNEE-121-2018 | 0.5 |
| Solar GDR | SIBO S.A. | 2490-2088, 5616-3014 | Central Solar Fotovoltaica 5 MW AC DE SIBO S.A. | CNEE-271-2013 | 5.000 |
| | Medax Energy, S.A. | 23843535 | MEDAX SOLAR FV 2.0 MW | CNEE-265-2015 | 1.700 |
| | Tuncaj, S.A. | 24297575 / 57040705 | Granja Solar La Avellana | CNEE-167-2016 | 1.000 |
| | | | Granja Solar Buena Vista | CNEE-170-2016 | 1.50 |
| | | | Granja Solar Taxisco | CNEE-171-2016 | 1.5 |
| | | | Granja Solar El Jobo | CNEE-172-2016 | 1.00 |
| | | 2429-7575 | Granja Solar Pedro de Alvarado | CNEE-245-2016 | 1 |
| | ORAZUL ENERGY GUATEMALA Y COMPAÑÍA SOCIEDAD EN COMANDITA POR ACCIONES. | 2327-7400 | Planta Solar Las Palmas III | CNEE-2015-2019 | 2.04 |
| | Faiber, Sociedad Anónima | 23275138 | Granja Solar La Paz | CNEE-01-2020 | 0.25 |



| | | | | | |
|------------|---|---------------------|--|---------------|-------|
| | Energía de la Tierra, Sociedad Anónima | 57040705 | Granja Solar Xela 1 | CNEE-40-2020 | 0.5 |
| Bio GDR | GAS BIOLÓGICO, S.A. | 23870300 | Proyecto de Gas Metano Gabiosa | CNEE-17-2015 | 1.056 |
| | Generadora del Atlántico, S.A. | 2207 3025 | Generadora del Atlántico | CNEE-11-2013 | 3.903 |
| | Industrias de Biogas, S.A. | 30043959 / 53379818 | Biogás del Vertedero El Trebol | CNEE-292-2014 | 4.800 |
| | | | | CNEE-311-2016 | 4.800 |
| | Ingenio Palo Gordo, S.A. | 24191000 | Cogeneración Palo Gordo | CNEE-274-2011 | 2.000 |
| | Compañía de Servicios y Combustión Industrial, S.A. | 23895500 | Nebaj Biomasa | CNEE-292-2016 | 1.5 |
| | | | Chicamán Biomasa | CNEE-293-2016 | 1 |
| | | | Santiago Chimaltenango Biomasa | CNEE-294-2016 | 1 |
| | | | Mujubal Biomasa | CNEE-295-2016 | 1 |
| | | | Jacaltenango Biomasa | CNEE-324-2016 | 4 |
| | Naturaceites, Sociedad Anónima | 23285200 | Generación de Energía con Biomasa Planta Extractora Yalcobé, Fray Bartolomé de las Casas | CNEE-323-2016 | 2.5 |
| | Agrogeneradora, Sociedad Anónima | 23270354 | Planta de generación de Biomasa Santa Ana | CNEE-357-2015 | 0.849 |
| | | | | CNEE-60-2017 | 1.062 |
| Eólico GDR | VENTTO ENERGIA, S.A. | 57079484 | Viento Uno | CNEE-52-2015 | - |

