

# Plan EEGSA Elecciones 2011

Prevención y atención de  
contingencias



Guatemala, agosto de 2011

# Cobertura

Extensión: 465 km<sup>2</sup>

SACATEPÉQUEZ

Extensión: 2,126 km<sup>2</sup>

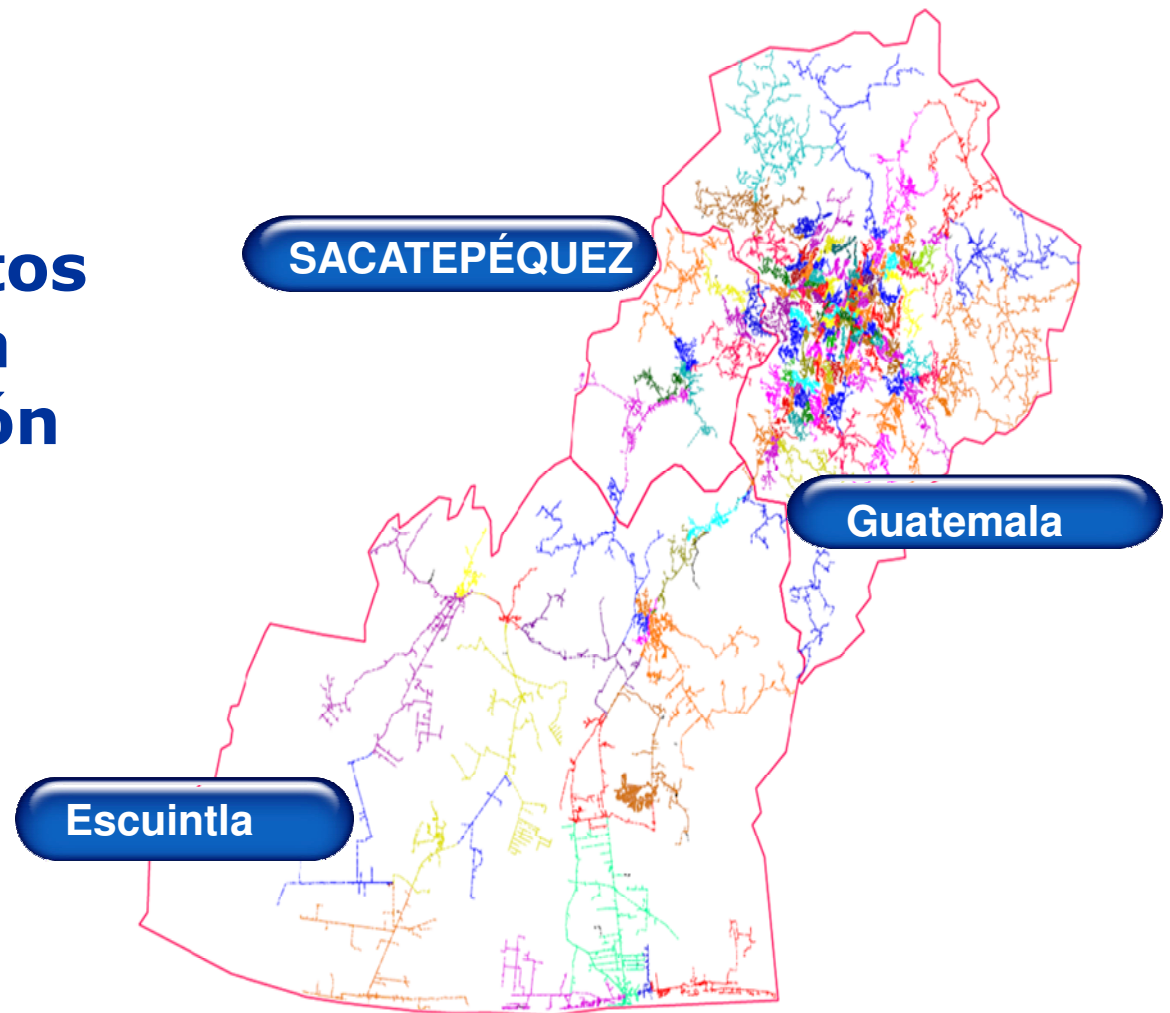
GUATEMALA

ESCUINTLA

Extensión: 4,384 km<sup>2</sup>

# Acciones preventivas

**En los 161 circuitos que conforman la red de distribución de EEGSA**



# Sirviendo con su red



959 mil clientes

=



MT 7,185 km.

BT 7,170 km.

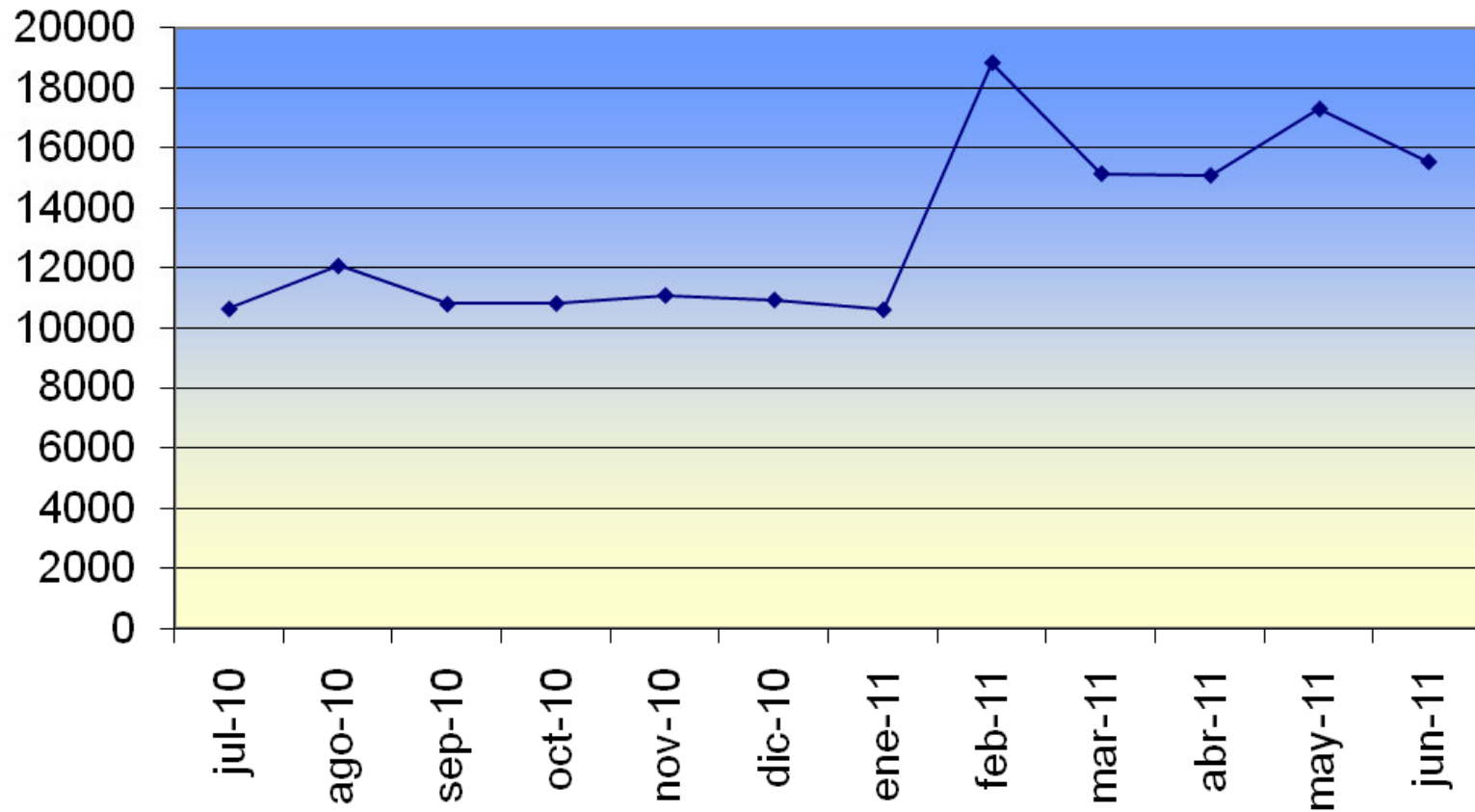
# Incremento en

- ✓ Revisión y mantenimiento en la red
- ✓ Revisión y mantenimiento de arbolado
- ✓ Revisión y mantenimiento a los 79 equipos automatizados que ayudan a transferencias inmediatas de carga
- ✓ Verificación y comprobación de los equipos de comunicación, cómputo y planta de emergencia para el Centro de Control e Información (COI) de EEGSA

# Trabajos de mantenimiento en la red de suministro de energía eléctrica



# Mantenimiento de líneas -Arbolado-



# Mejoras y ampliaciones en la red de suministro

- ✓ En **Llano Largo y Palencia**, ampliación de la capacidad de transformación 69/13.8 kV y un circuito de distribución más.
- ✓ En **La Gomera y Santa Lucía Cotzumalguapa**, construcción de 2 nuevas subestaciones de transformación 69/13.8 kV y 4 nuevos circuitos de distribución.
- ✓ En **Escuintla y Puerto San José**, remodelación de 2 subestaciones de transformación 69/13.8 kV.
- ✓ En **Masagua y Puerto San José**, ampliación en la capacidad de transporte de la línea a 69 kV Escuintla – Puerto San José.

# Inspección de centros de votación conectados a la red de EEGSA

EEGSA continuará con la inspección de las instalaciones de suministro de energía eléctrica de los 468 centros de votación que están conectados a la red de EEGSA para asegurar un suministro normal.

# Puntos inaccesibles para trabajos de mantenimiento

Se solicita el apoyo de las autoridades competentes para que EEGSA pueda tener acceso a los puntos mencionados en el siguiente listado, y así realizar los trabajos de mantenimiento necesarios.

# Puntos inaccesibles para trabajos de mantenimiento (1/2)

Lugar	Municipio	Departamento
Santa Fé Ocaña	San Juan Sacatepéquez	Guatemala
Aldea Las Trojes	San Juan Sacatepéquez	Guatemala
Aldea El Pilar 1	San Juan Sacatepéquez	Guatemala
Aldea El Pilar 2	San Juan Sacatepéquez	Guatemala
La Cementera	San Juan Sacatepéquez	Guatemala
Carretera al Salvador, km 18 Residenciales Arrazola II, Lote 25C-1.25B	Santa Catarina Pinula	Guatemala
Finca La Herradura. Cto. 67 del poste 288037 al 257979, S/E Los Lirios	Masagua	Escuintla
Finca El Chupadero a Lot. Casas de campo. Cto. 67, km 62 a Masagua	Masagua	Escuintla
Finca Chicales, Cto.71 del poste 603806 al 603859, S/E Santa Lucia	Santa Lucia	Escuintla

# Puntos inaccesibles para trabajos de mantenimiento (2/2)

Lugar	Municipio	Departamento
Ingenio Pantaleón, Cto. 73 del poste 222652 al 226665, S/E Santa Lucía	Santa Lucia	Escuintla
Finca Belén, Ingenio la Unión a Aldea Xaya	Santa Lucia	Escuintla
Finca Platanitos, S/E Santa María Márquez a Caminos Cto. 68.	Escuintla	Escuintla
Finca Guadalajara, km. 65 a Taxisco a Finca Nuevo Mundo, Cto. 69	Escuintla	Escuintla
Finca San Luis Urruela, de antigua S/E Modelo al km 63.5 Ruta a Siquinalá	Siquinalá	Escuintla
Finca Chicales, Cto.203, la Empalizada, Sipacate	Sipacate	Escuintla
Fincas La Fronda y Hortencia, km 124 a Sipacate, Cto. 203	Sipacate	Escuintla
Finca Marinalá a Finca Victorias, km 119 a Sipacate, Cto. 96	Sipacate	Escuintla
Finca La Coqueta, Cto. 203, Km. 124 a Sipacate	Sipacate	Escuintla
Puerto Quetzal, Cto. 78	Puerto de San José	Escuintla

# Día de votaciones

Domingo, 11 de septiembre de 2011



# En el COI de EEGSA



**5 personas en disposición INMEDIATA para atención del Centro de Operación e Información y 14 para atención de la red.**

# Para atender averías

- ✓ 6 empresas contratistas
- ✓ 14 vehículos de turno y 10 cuadrillas para **Guatemala**
- ✓ 2 vehículos de turno y 2 cuadrillas para **SACATEPÉQUEZ**
- ✓ 6 vehículos de turno y 3 cuadrillas para **Escuintla**

# Plan EEGSA Elecciones 2011

Prevención y atención de  
contingencias



Guatemala, agosto de 2011