

**DEPARTAMENTO DE VIGILANCIA Y MONITOREO DEL MERCADO MAYORISTA**

Semana comprendida del 15 al 21 de marzo 2015

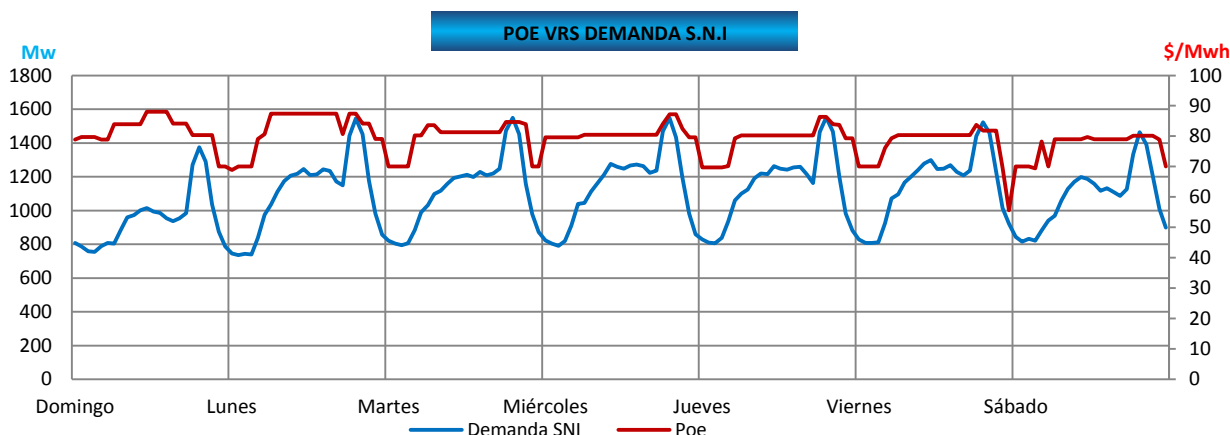
**PRECIO DE OPORTUNIDAD DE LA ENERGÍA (POE) Y DEMANDA DEL SISTEMA NACIONAL INTERCONECTADO (S.N.I.)**

	MIN	DÍA	HORA	MAX	DÍA	HORA	PROM	dif
<b>SPOT</b>	55.63	viernes	24.00	88	domingo	15.00	79.62	2.88
<b>DEMANDA</b>	735.1	lunes	2.00	1568.50	miércoles	19.15	1191.38	-14.76

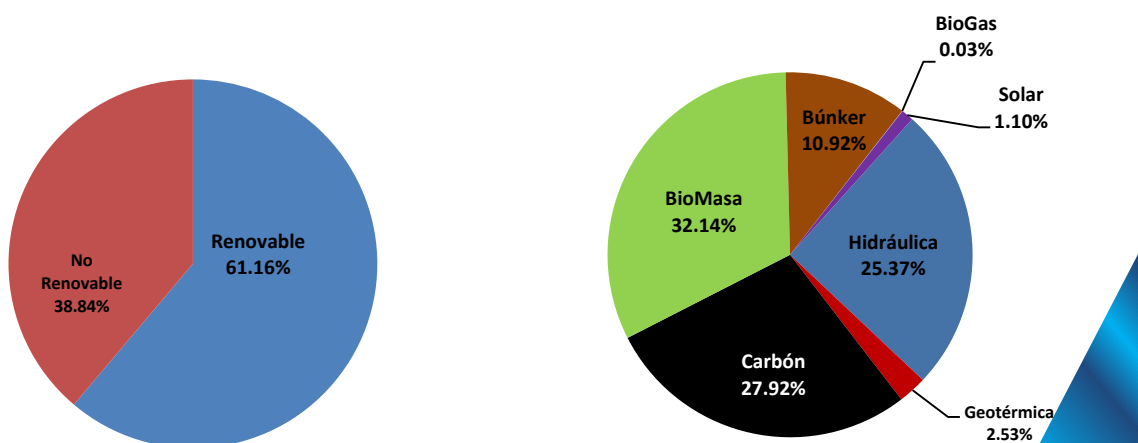
Banda Mínima	MIN	DÍA	HORA	MAX	DÍA	HORA	PROM	dif
<b>SPOT</b>	55.63	viernes	24.00	80.67	lunes	6.00	74.20	4.71
<b>DEMANDA</b>	735.1	lunes	2.00	1070.50	viernes	6.00	862.86	-8.71

Banda Media	MIN	DÍA	HORA	MAX	DÍA	HORA	PROM	dif
<b>SPOT</b>	78.95	sábado	7.00	88.00	domingo	15.00	82.00	2.96
<b>DEMANDA</b>	804.40	domingo	7.00	1309.60	viernes	11.30	1158.79	-17.61

Banda Máxima	MIN	DÍA	HORA	MAX	DÍA	HORA	PROM	dif
<b>SPOT</b>	80.12	sábado	19.00	87.38	lunes	20.00	83.35	-1.01
<b>DEMANDA</b>	1034.90	domingo	22.00	1568.50	miércoles	19.15	1426.13	-15.62



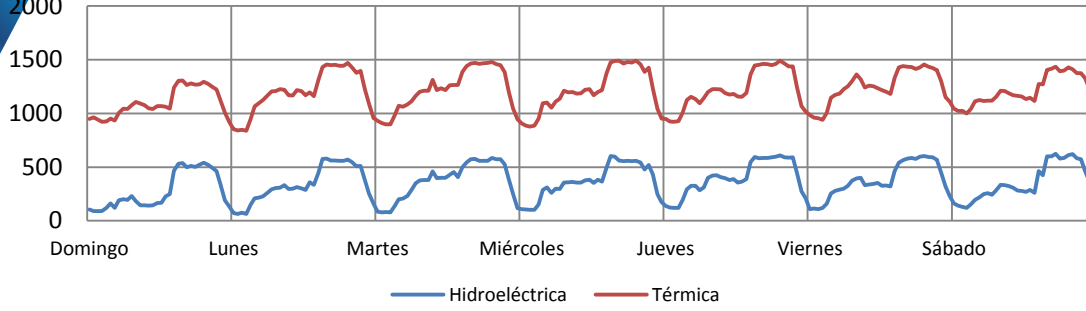
**GENERACIÓN NACIONAL**





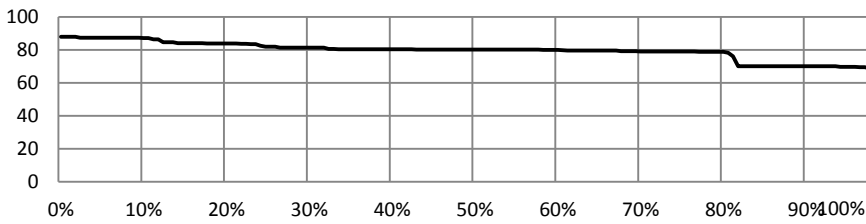
Mw  
2000

**GENERACIÓN DE POTENCIA POR FUENTE PRIMARIA**



**CURVA DE DURACIÓN DEL POE**

\$/MWh

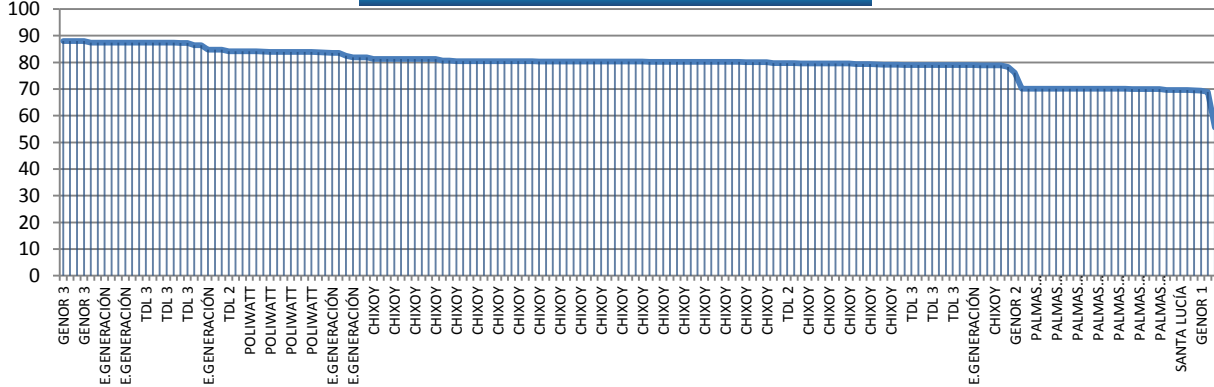


De	A	%
82.01	80.00	25.00%
80.01	82.00	36.31%
55.00	80.00	38.69%

Valores en US\$/MWh

\$/MWh

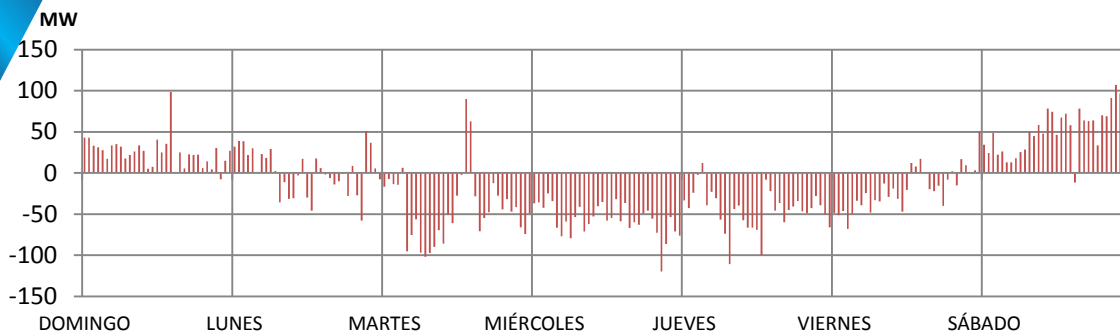
**IDENTIFICACIÓN DEL GENERADOR MARGINAL**



CHIXOY	45.83%
PALMAS CARBÓN	12.50%
E.GENERACIÓN	11.90%
TDL 3	10.71%
POLIWATT	5.95%
TDL 2	3.57%
SANTA LUCÍA	3.57%
GENOR 3	2.38%
GENOR 2	1.79%
GENOR 4	0.60%
GENOR 1	0.60%
COSTA SUR	0.60%

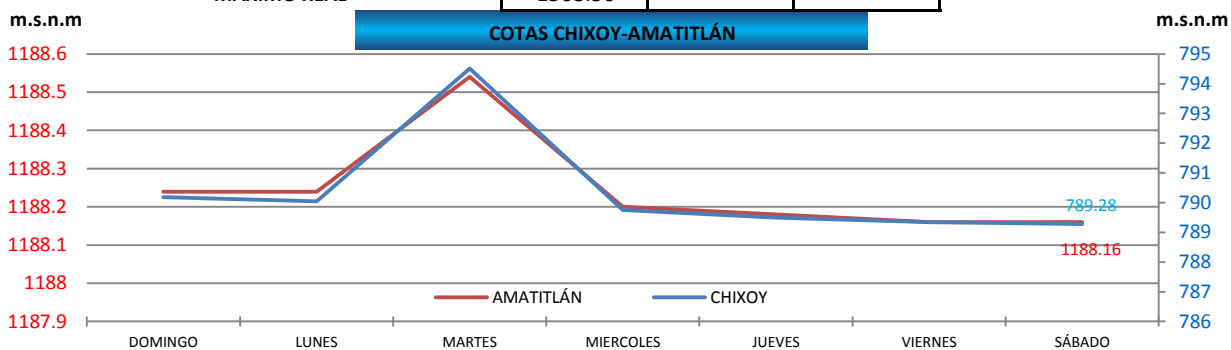


**DIFERENCIA ENTRE DEMANDA REAL Y PROGRAMADA**



	Potencia (MW)	Día	Hora
<b>DIFERENCIA MÁXIMA</b>	-119.99	miércoles	20.45
<b>DIFERENCIA MÍNIMA</b>	-0.20	domingo	18.45
<b>MÁXIMO PROGRAMADO</b>	1628.26	miércoles	19.15
<b>MÁXIMO REAL</b>	1568.50	miércoles	19.15

**COTAS CHIXOY-AMATITLÁN**



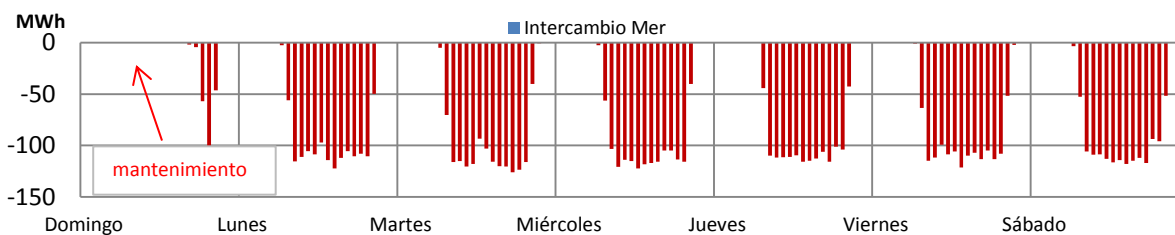
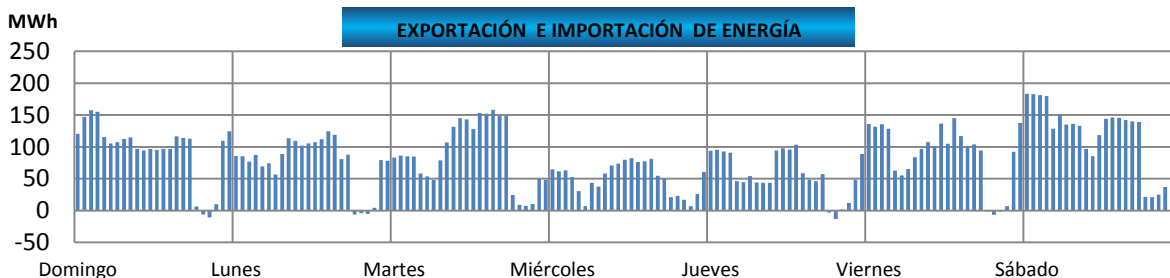
Cota de rebalse de Chixoy: 803 m.s.n.m.

Nota: m.s.n.m metros sobre el nivel del mar

Cota = Nivel del embalse

	Cota Actual	dif.	
<b>Chixoy</b>	789.28	-0.9	m.s.n.m
<b>Amatitlan</b>	1188.16	-0.08	m.s.n.m

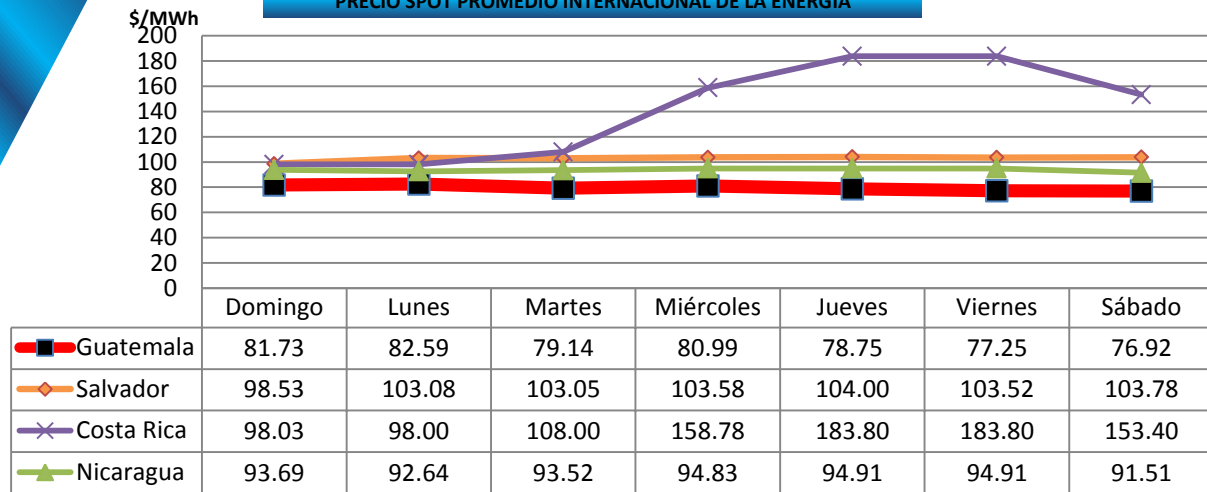
**EXPORTACIÓN E IMPORTACIÓN DE ENERGÍA**



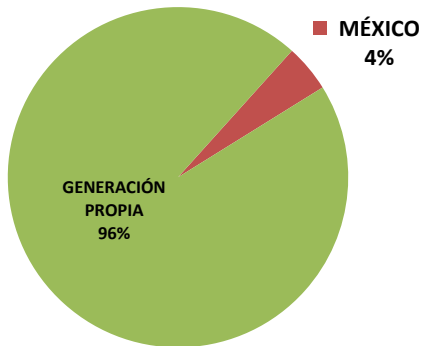
	Neto	Máximo	Día	Hora	Mínimo	Día	Hora
INTERCAMBIO MER (MWh)	14,053.18	190.41	sábado	24	-13.17	jueves	20
INTERCAMBIO MÉXICO (MWh)	-8,889.81	-125.96	martes	18	0	sábado	24



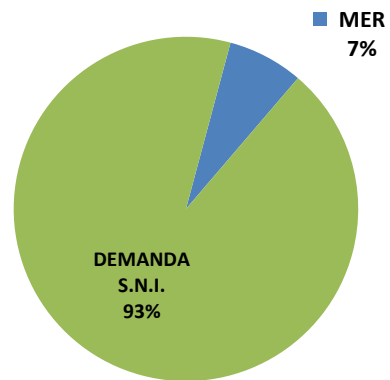
**PRECIO SPOT PROMEDIO INTERNACIONAL DE LA ENERGÍA**



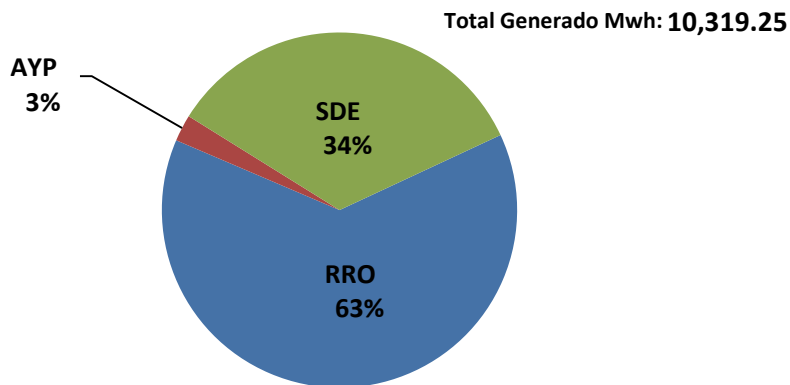
**GENERACIÓN PROPIA E IMPORTACIONES**



**DEMANDA S.N.I Y EXPORTACIONES**

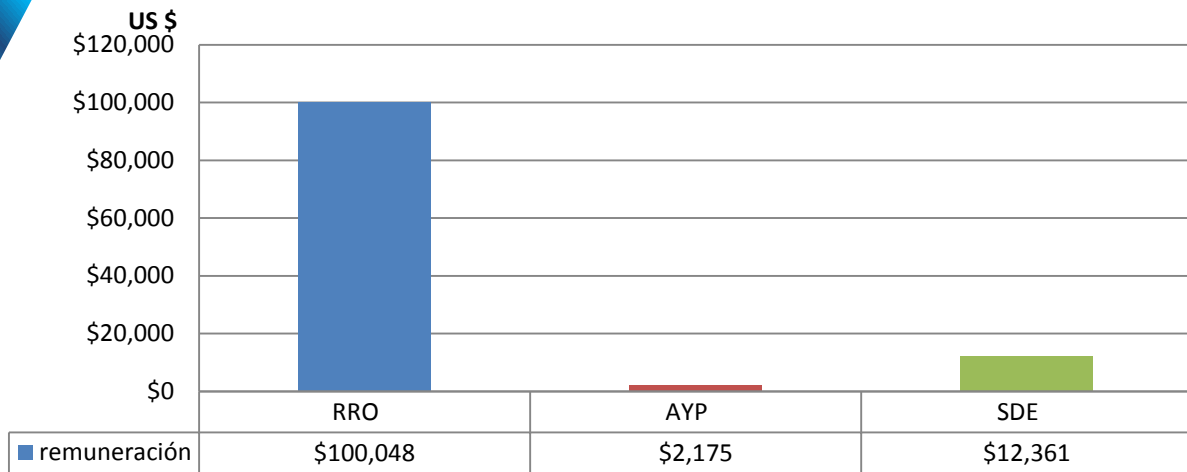


**GENERACIÓN FORZADA Mwh**



### REMUNERACIÓN DE LA GENERACIÓN FORZADA

Remuneración **\$114,584.24**

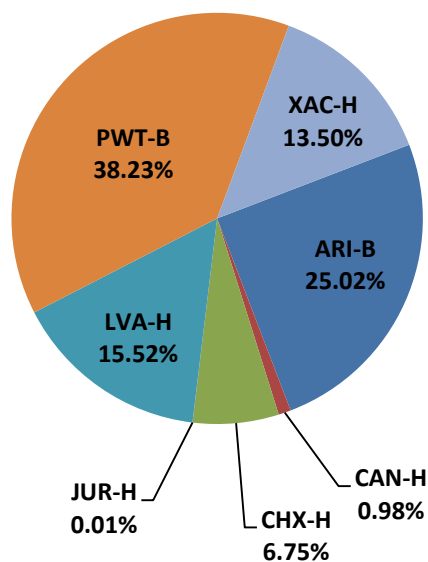


**\* Los datos presentados no incluyen la generación forzada aportada por Genor.**

RRO - Reserva Rodante Operativa	pagada por la demanda
RRA - Reserva Rápida	pagada por la demanda
AYP - Arranque y Parada	pagada por la demanda
REAM - Requerimiento del Administrador del Mercado Mayorista	pagada por la demanda
SDE - Exportación de Energía.	pagada por exportadores
RSPT - Restricciones Sistema Principal	pagada por productores
RSST - Restricciones Sistema Secundario	pagada por los usuarios del sistema secundario
CC - Compromisos Contractuales	pagada por los participantes del dicho contrato
IOI - Inflexibilidad de la Oferta de Importación	pagada por los importadores

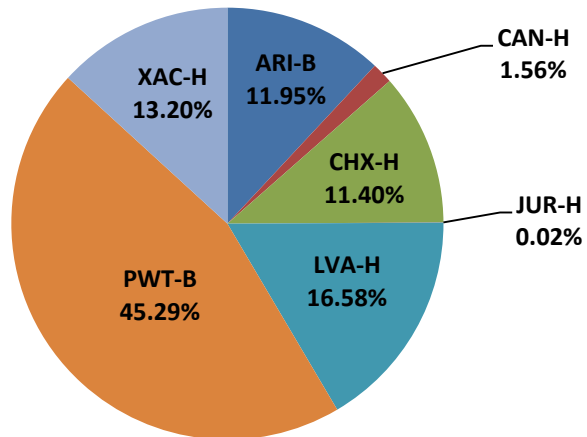
### PARTICIPACIÓN EN LA PRESTACIÓN DE SERVICIO DE RRO

Energía Total Mwh: **5920.43**



**PARTICIPACIÓN EN LA REMUNERACIÓN DEL SERVICIO DE RRO**

Remuneración Total: \$332,960.80



Nota: Para obtener el historial del Monitoreo del Mercado lo pueden encontrar en el siguiente enlace:

[http://www.cnee.gob.gt/xhtml/informacion/wp\\_monitoreo-mercado.html](http://www.cnee.gob.gt/xhtml/informacion/wp_monitoreo-mercado.html)

Fuente: Programaciones de Despacho Diario y Posdespachos enviados por el Administrador del Mercado Mayorista (AMM).

Informe generado el 23/03/2015 16:04 según el archivos de predespacho y posdespacho enviados por AMM