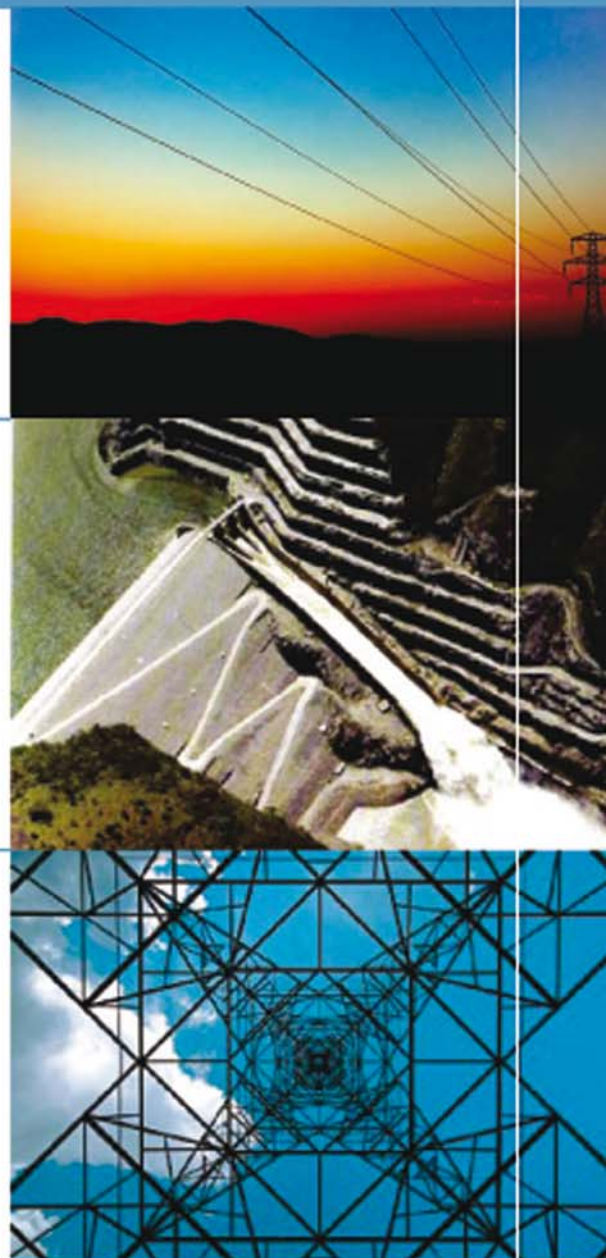




# *monitoreo* *mercado* *eléctrico*

BOLETÍN MENSUAL

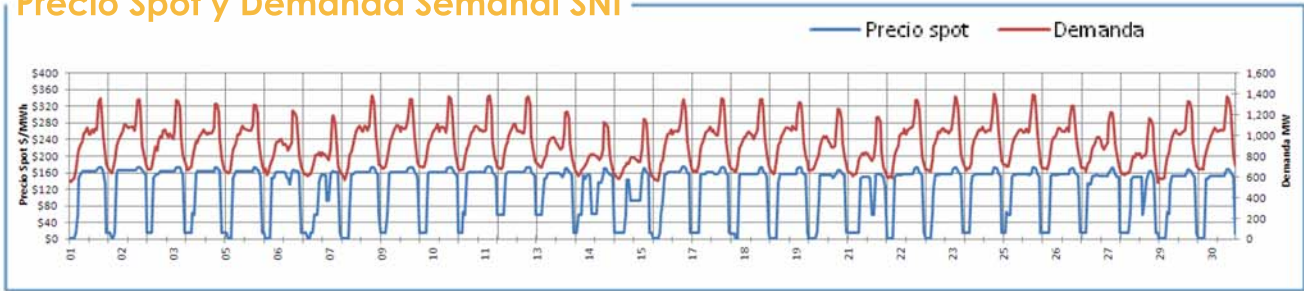


Comisión Nacional de Energía Eléctrica

*del 1 al 30 de*  
*septiembre 2008*

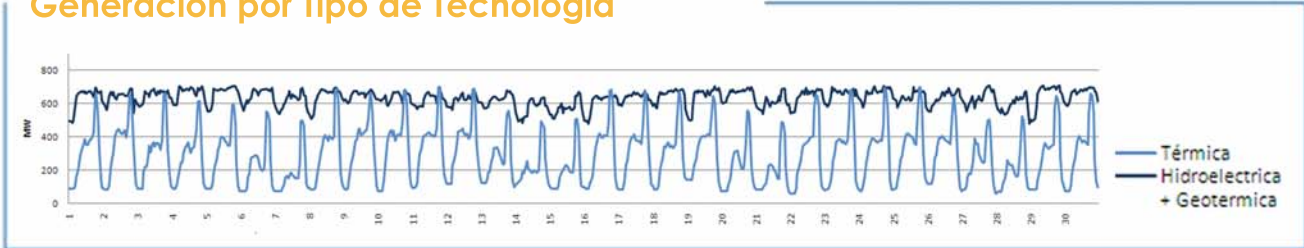
## monitoreo del 1 al 30 de septiembre 2008

### Precio Spot y Demanda Semanal SNI



El Precio Spot tuvo un promedio de 118.73 \$/MWh con una variación de \$ 12.72 a la baja respecto al mes anterior, con un máximo de 174.13 \$/MWh el día martes 16 a las 19 hrs. y un mínimo de 0.9 \$/MWh el sábado 6 a las 2 hrs. La demanda SNI tuvo un promedio de 923.7 MW, la demanda máxima fue el día miércoles 24 a las 19:00 hrs. con 1403.86 MW y una mínima de 546.26 MW el día 28 a las 24 hrs. El coeficiente de correlación entre el precio y la demanda fue de 0.63.

### Generación por Tipo de Tecnología



#### FACTOR DE PLANTA

	Hidro	Geo	Térmica
MIN.	65%	69%	6%
MAX.	98%	100%	70%

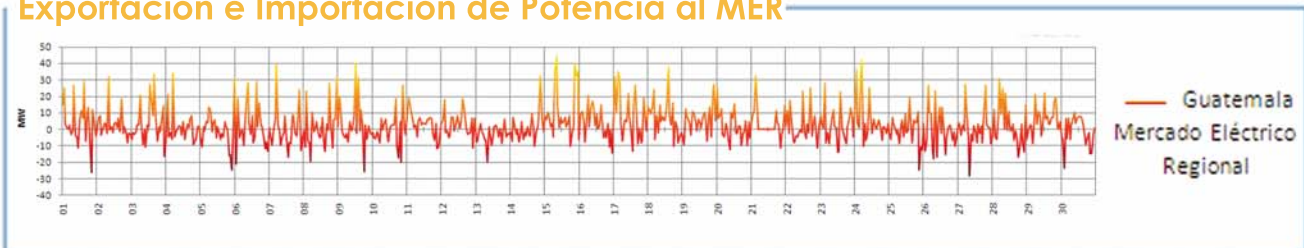
La tabla de arriba representa el porcentaje de utilización respecto a la capacidad instalada para las plantas hidroeléctricas, geotérmicas y térmicas en el SNI.

#### Exportación e Importación

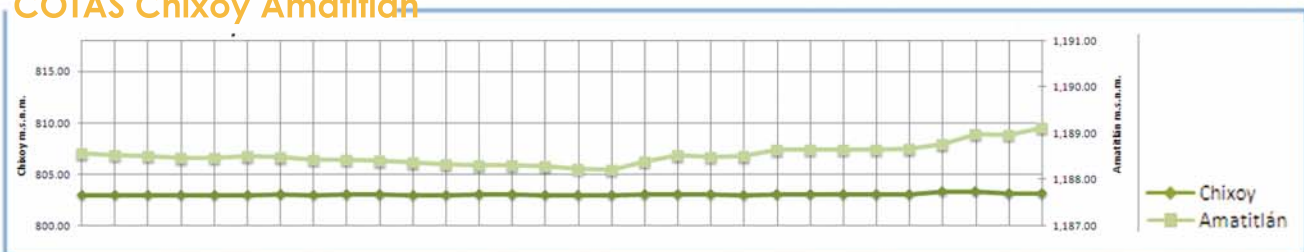
Guatemala exportó al MER un total de 1.77107 GWh. La exportación máxima de energía del sistema Guatemalteco al MER fue de 44.38 MWh el día sábado 13 a las 18:15 hrs. La importación máxima de energía del MER al sistema de Guatemala fue de -38.28 MWh el día sábado 6 a las 18:15 hrs.

Fuente: Posdespachos del AMM usando registros horarios de energía del medidor de la Subestación Guate-Este.

### Exportación e Importación de Potencia al MER



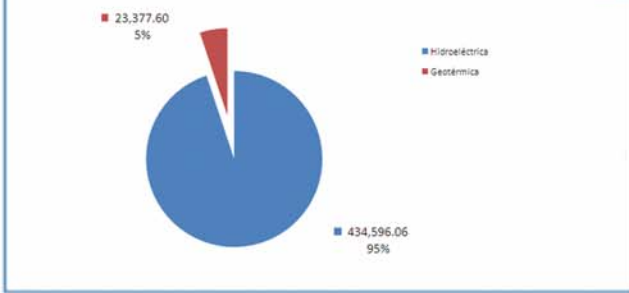
### COTAS Chixoy Amatitlán



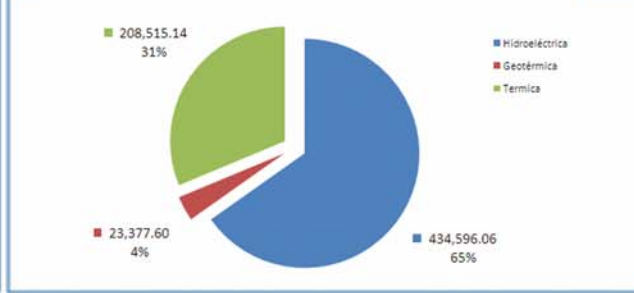
La cota de Chixoy presenta un valor de 803.02 a 803.14 m.s.n.m. con una variación de -0.12 m. La cota de Amatitlán presenta un valor de 1,188.56 a 1,189.12 m.s.n.m. con una variación de -0.56 m. Cota de rebalse de Chixoy: 803 m.s.n.m.

Nota: m.s.n.m. = metros sobre nivel del mar  
cota = nivel del embalse

### Generación Semanal por Recursos Renovables (MWh)

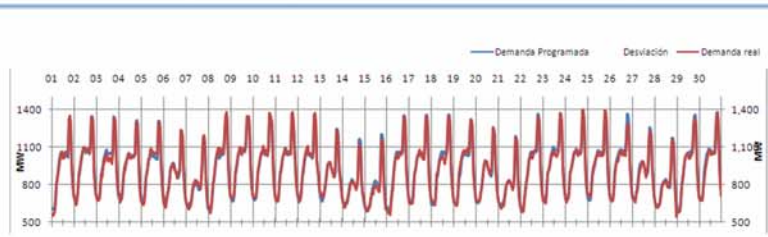


### Generación por fuente primaria de energía (MWh)



### Demanda Programada Vrs. Real

La relación entre la demanda programada y el posdespacho se comportó con una desviación máxima de 17.61% y una mínima de 0.0015%, con un promedio de 2.42%, lo cual representa un desvío de -116.79 MW, 0.01 MW y 2.42 MW respectivamente. El MAPE fue de 2.46% mientras que el mes anterior fue de 2.44%.

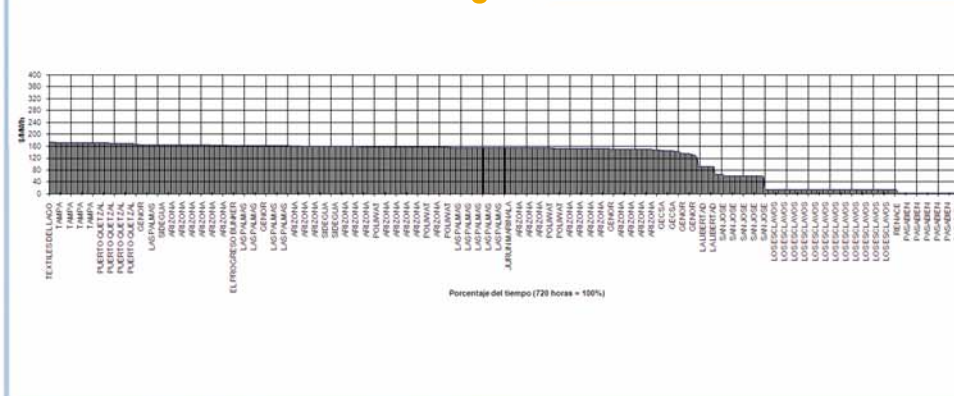


### Curva de Duración del Precio Spot



El 35% del tiempo durante la semana el precio Spot mantuvo los valores de 157 a 174 US\$/MWh. El 31% del tiempo se mantuvo en los valores de 147 a 156 US\$/MWh. El 14% del tiempo mantuvo los valores de 13.05 a 13.88 US\$/MWh.

### Identificación del Generador Marginal



Se puede observar que los generadores que determinaron el precio del Mercado Spot, fueron: Arizona con 29%, Los Esclavos con 13%, y Las Palmas con 11% de participación en el mes.

RESUMEN	Precio Spot	Demanda SNI	Hidro +Geo	Térmica	INT	Programa	Desviación %	Error %
MAX	174.13 \$/MWh	1,403.86 MW	712.67 MW	700.50 MW	44.38 MW	1,381.67 MW	17.61%	17.61%
MIN	0.90 \$/MWh	546.26 MW	469.52 MW	59.40 MW	(28.39) MW	581.86 MW	0.0015%	0.0%
PROM	118.73 \$/MWh	923.70 MW	636.08 MW	289.60 MW	2.46 MW	926.64 MW	2.42%	2.46%

Coefficiente de Correlación Precio Demanda **0.6327**

### Resumen Combustibles promedios del mes actual y anterior

	Anterior	Actual	Dif.
NY Cargo	95.53	82.99	-12.54
US GULF	97.06	82.23	-14.83
WTI	116.16	103.62	-12.54

El promedio del precio a futuro del WTI en la semana se situó en un valor de 103.62 \$/BBL para entrega en Octubre. El promedio diario del mes del Bunker NYC 1%\$ MAX fue 82.99 \$/BBL y el USGC 3%\$ MAX fue 82.23 \$/BBL.